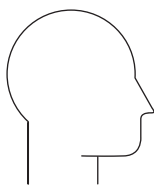


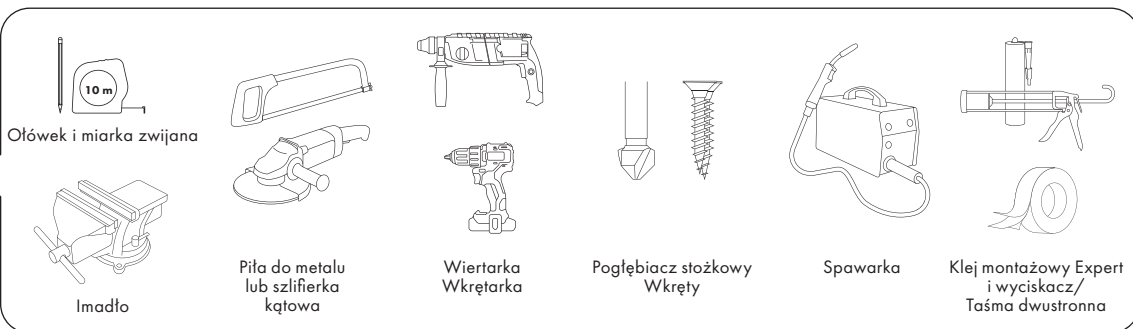
RURA CZTEROKĄTNA



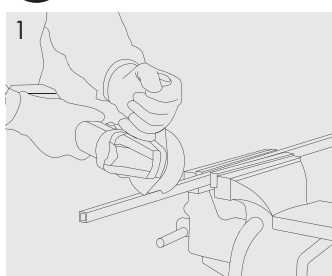
INSTRUKCJA MONTAŻU



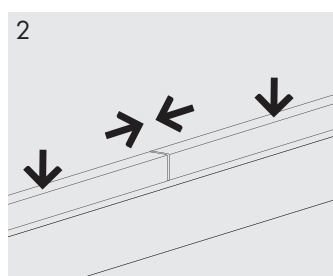
Możesz potrzebować!



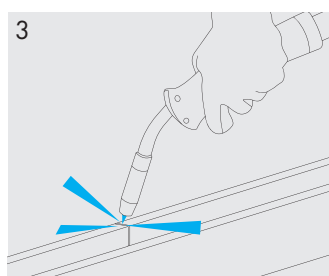
MONTAŻ PROFILI – SPAWANIE



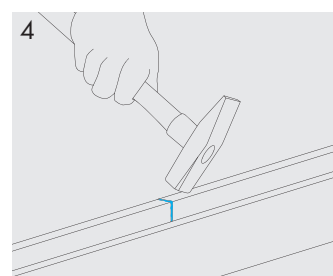
1 Zamocuj profil w imadle i przytnij profil na żądany wymiar szlifierką kątową lub piłą do metalu.



2 Przygotuj profile do spawania, przymocuj je ściskami do stołu.

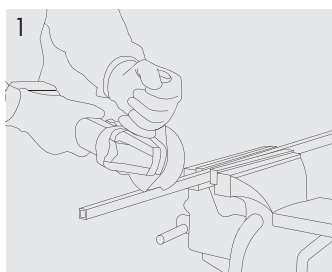


3 Zespawaj profile.

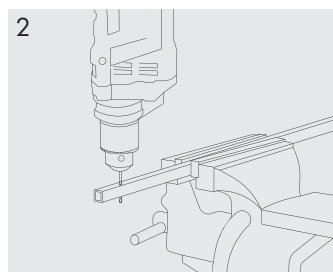


4 Usuń żużel spawalniczy.

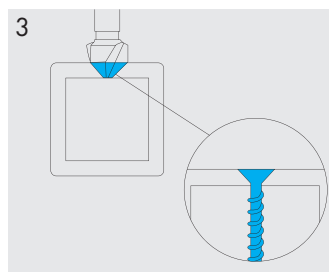
MONTAŻ PROFILI NA WKRĘTY



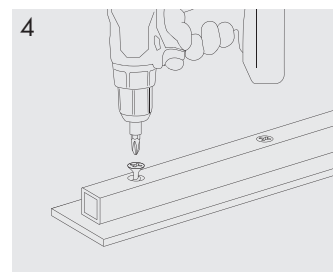
1 Zamocuj profil w imadle i przytnij profil na żądany wymiar szlifierką kątową lub piłą do metalu.



2 Wywierć w profilu otwór na wylot.

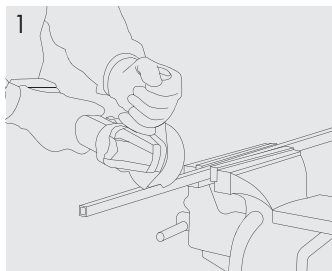


3 Za pomocą pogłębiacza stożkowego lub wiertła z fazownikiem przygotuj profil tak, aby główka wkręta montażowego zlicowała się z powierzchnią profilu.

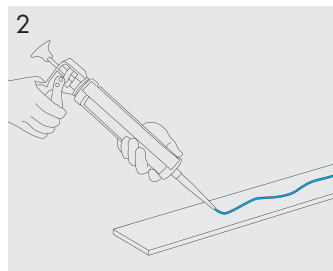


4 Przykręć profil wkrętem do powierzchni.

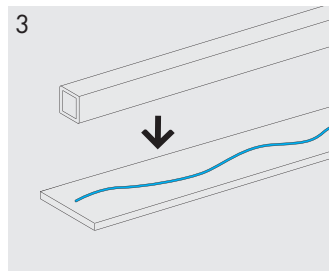
MONTAŻ PROFILI NA KLEJ



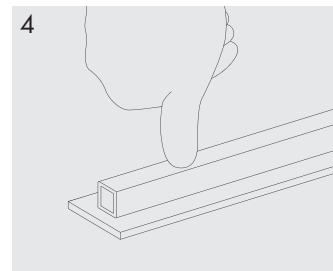
1 Zamocuj profil w imadle i przytnij profil na żądany wymiar szlifierką kątową lub piłą do metalu.



2 Nanieś klej montażowy Cezar Expert zgodnie z instrukcją użycia.



3 Odwróć profil i przyklej do podłoża.



4 Dobrze dociśnij profil do podłoża.

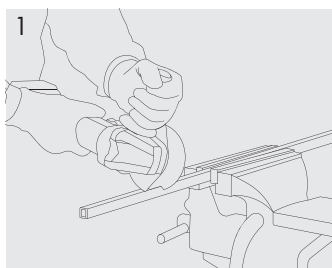


CEZAR
ul. Strefowa 2
19-300 Elk, Poland
tel. +48 87 620 99 00
www.cezar.eu
E-mail: cezar@cezar.eu

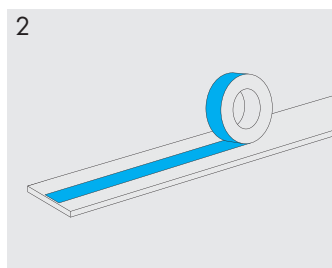


Wady widoczne przed zamontowaniem (kolor, wzór, kształt, wymiary), lub wynikające z samego montażu po zamontowaniu, nie mogą być przyczyną sporów reklamacyjnych z producentem!

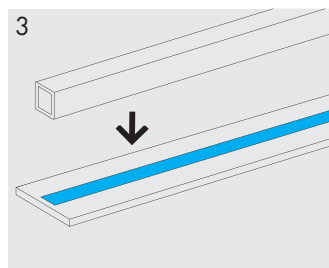
MONTAŻ PROFILI NA TAŚMĘ KLEJĄCĄ DWUSTRONNĄ



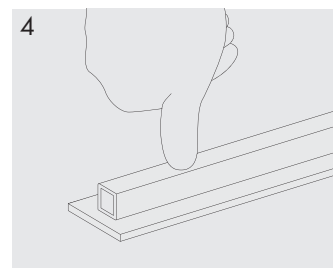
1 Zamocuj profil w imadle i przytnij profil na żądany wymiar szlifierką kątową lub piłą do metalu.



2 Przyklej taśmę klejącą do jednego ze sklepanych elementów.

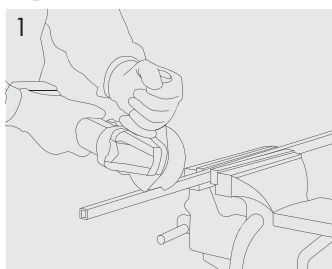


3 Odwróć profil i przyklej do podłoża.

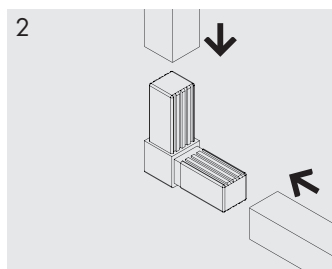


4 Dobrze dociśnij profil do podłoża.

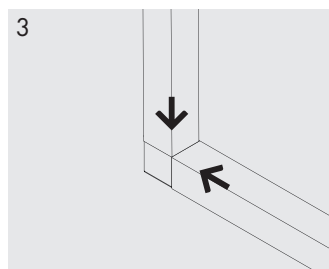
ŁĄCZENIE PROFILI ZA POMOCĄ ŁĄCZNIKA 2-KIERUNKOWEGO



1 Zamocuj profil w imadle i przytnij profil na żądany wymiar szlifierką kątową lub piłą do metalu.

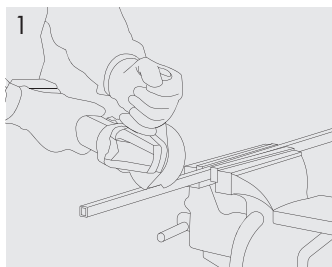


2 Połącz profile z łącznikiem.

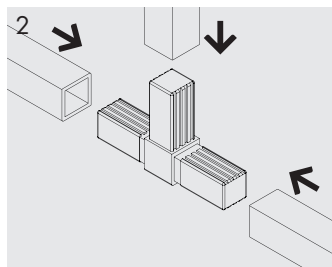


3 Dobrze dociśnij profile do łącznika.

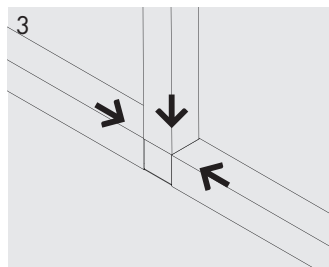
ŁĄCZENIE PROFILI ZA POMOCĄ ŁĄCZNIKA 3-KIERUNKOWEGO



1 Zamocuj profil w imadle i przytnij profil na żądany wymiar szlifierką kątową lub piłą do metalu.

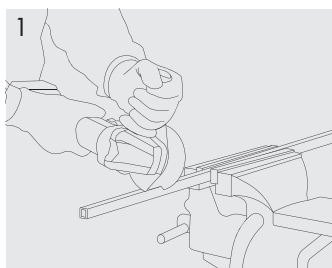


2 Połącz profile z łącznikiem.

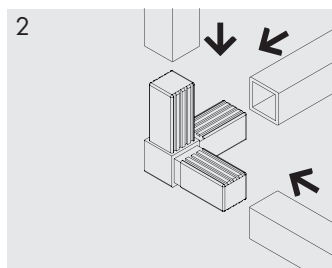


3 Dobrze dociśnij profile do łącznika.

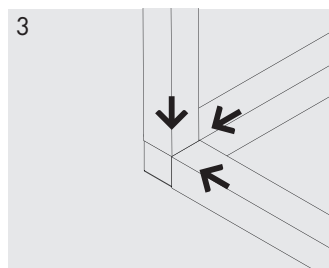
ŁĄCZENIE PROFILI ZA POMOCĄ ŁĄCZNIKA 3-KIERUNKOWEGO



1 Zamocuj profil w imadle i przytnij profil na żądany wymiar szlifierką kątową lub piłą do metalu.

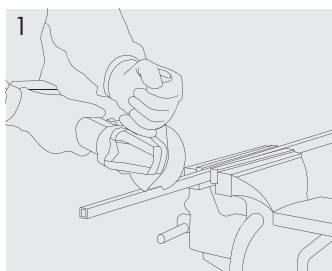


2 Połącz profile z łącznikiem.

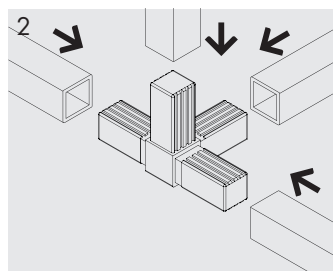


3 Dobrze dociśnij profile do łącznika.

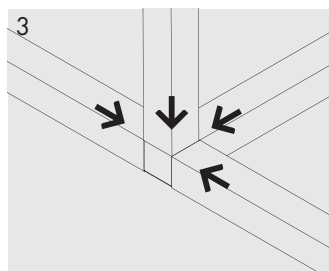
ŁĄCZENIE PROFILI ZA POMOCĄ ŁĄCZNIKA 4-KIERUNKOWEGO



1
Zamocuj profil w imadle i przytnij profil na żądany wymiar szlifierką kątową lub piłą do metalu.

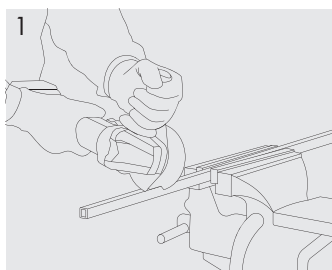


2
Połącz profile z łącznikiem.

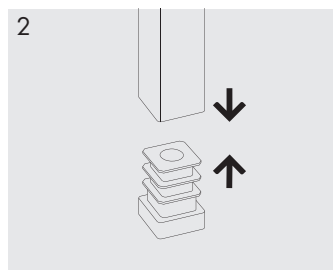


3
Dobrze dociśnij profile do łącznika.

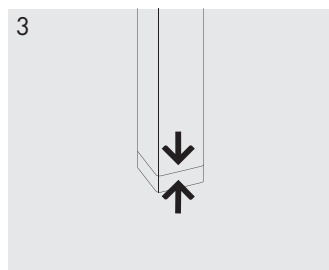
ZAKOŃCZENIE PROFILU ZA POMOCĄ ZAŚLEPKI Z TULEJĄ GWINTOWANĄ



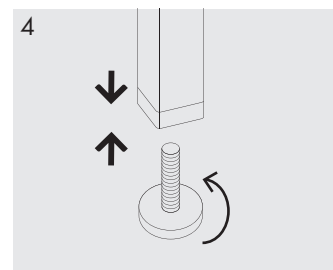
1
Zamocuj profil w imadle i przytnij profil na żądany wymiar szlifierką kątową lub piłą do metalu.



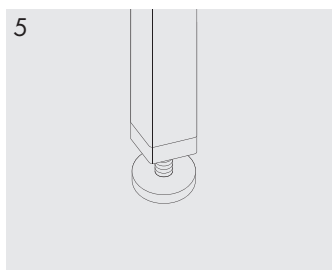
2
Połącz profil z zaślepką.



3
Dobrze dociśnij profil do zaśleпки.



4
Wkręć stopkę poziomującą do zaśleпки.



5
Wkręć stopkę na pożądaną wysokość.

WARUNKI UŻYTKOWANIA PRODUKTÓW

W trosce o Twoje zdrowie, bezpieczeństwo oraz długą żywotność produktów firmy Cezar przygotowaliśmy ogólne porady dotyczące montażu i użytkowania naszych wyrobów. W szczególności należy pamiętać, że:

- elementy wykończeniowe (profile aluminiowe, mosiężne, ze stali nierdzewnej) należy chronić przed zabrudzeniem materiałami mokrymi (beton, zaprawa, klej, fugi do płytek itp.) stosowanymi w przemyśle budowlanym, np.: w przypadku zabrudzenia należy niezwłocznie zmyć zanieczyszczenie czystą wodą,
- na powierzchni mosiężnych profili naturalnych może występować patyna, która jest spowodowana naturalnymi procesami utleniania się mosiądzu. Patynę można usunąć ogólnodostępnymi preparatami do pielęgnacji mosiądzu,
- do przycinania profili metalowych nie stosować narzędzi mogących spowodować przegrzanie się materiału,
- do czyszczenia elementów metalowych nie należy stosować środków zawierających chlor, lub inne substancje żrące,
- do montażu profili metalowych stosować tylko kleje montażowe i silikon neutralnie chemicznie,
- do czyszczenia elementów z tworzyw sztucznych nie należy używać żadnych materiałów czyszczących zawierających rozpuszczalniki,
- elementy na których pozostały reszki etykiet, metek cenowych czy taśm należy zmyć szmatką nasączoną denaturatem,
- do czyszczenia powierzchni trzeba stosować tkaninę o wysokim współczynniku pochłaniania wilgoci

Pamiętaj, aby wszelkie prace budowlane były wykonywane przez wykwalifikowanych pracowników, którzy respektują przepisy prawa budowlanego. Producent nie ponosi odpowiedzialności za wyroby, które zostały użyte niezgodnie z przeznaczeniem, lub uległy uszkodzeniu w trakcie nieprawidłowego montażu.

- ! W czasie wykonywania pracy należy stosować się do ogólnych zasad bezpieczeństwa i higieny pracy. Uchroni to przed nieprzyjemnymi urazami oraz zapewni odpowiedni poziom bezpieczeństwa i pewny montaż!
- i Kolor wyrobu z różnych partii produkcyjnych może nieznacznie różnić się między sobą odcieniem.

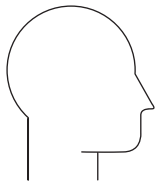


CEZAR
ul. Strefowa 2
19-300 Elk, Poland
tel. +48 87 620 99 00
www.cezar.eu
E-mail: cezar@cezar.eu

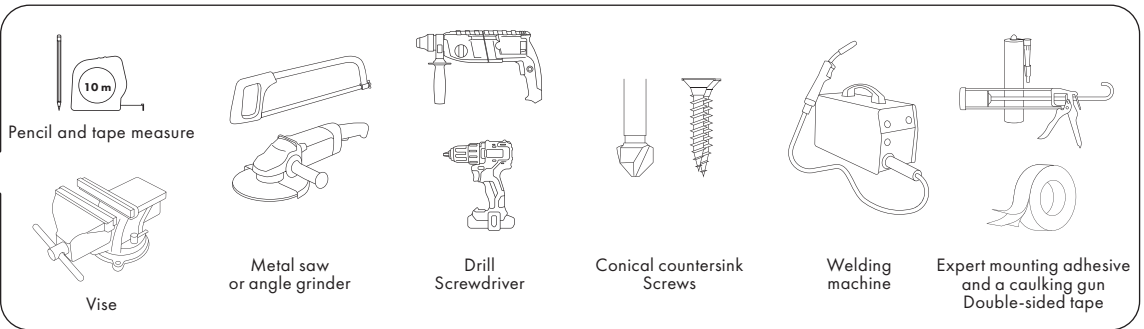


Postępowanie z odpadami - sposób ich segregacji - musi być zgodne z krajowymi i lokalnymi przepisami.

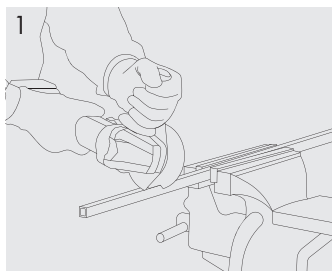
SQUARE TUBE



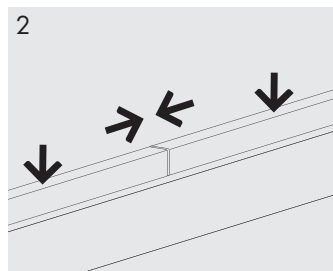
You will need the following!



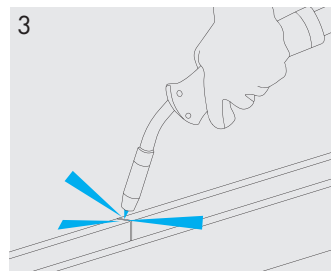
PROFILE INSTALLATION – WELDING



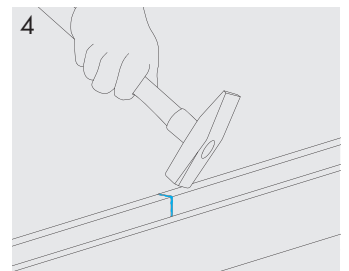
1 Clamp the profile in a vise and cut it to the required length using an angle grinder or a metal saw.



2 Prepare the profiles for welding and clamp them to the table.

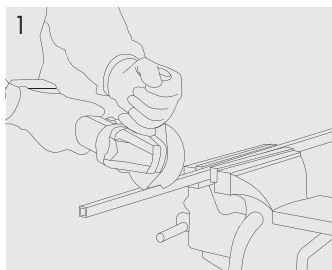


3 Weld the profiles.

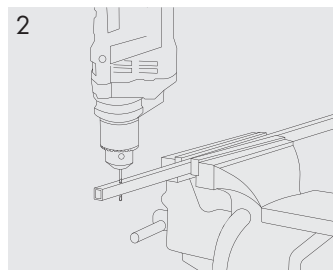


4 Remove welding slag.

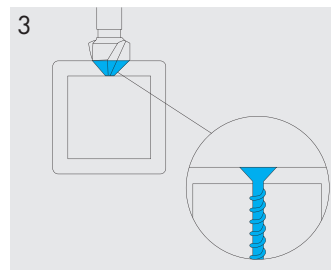
PROFILE INSTALLATION – SCREWS



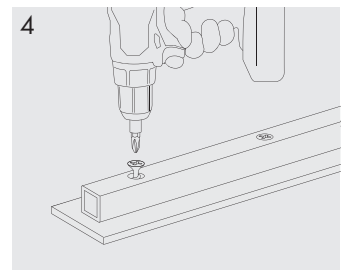
1 Clamp the profile in a vise and cut it to the required length using an angle grinder or a metal saw.



2 Drill a through-hole in the profile.

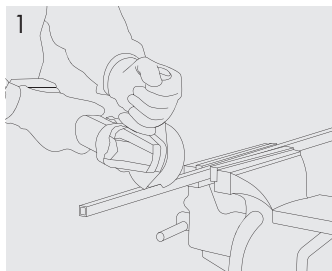


3 Using a conical countersink or a drill bit with a countersink, prepare the profile so that the head of the mounting screw sits flush with the surface of the profile.

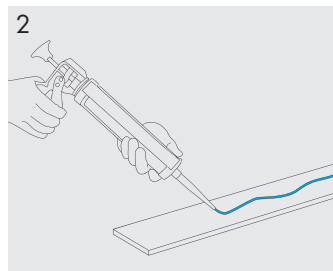


4 Fasten the profile to the surface with a screw.

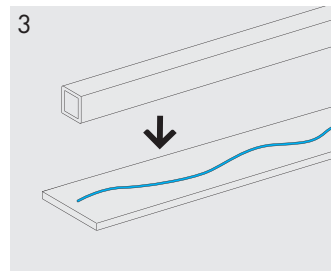
PROFILE INSTALLATION – ADHESIVE



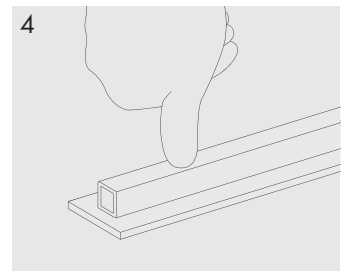
1 Clamp the profile in a vise and cut it to the required length using an angle grinder or a metal saw.



2 Apply Cezar Expert mounting adhesive according to the instructions for use.



3 Turn the trim over and apply it to the substrate.



4 Press down firmly.

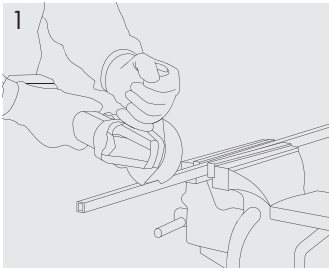


CEZAR
ul. Strefowa 2
19-300 Elk, Poland
tel. +48 87 620 99 00
www.cezar.eu
E-mail: cezar@cezar.eu

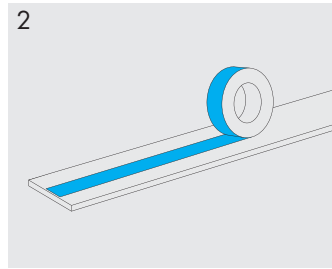


Defects visible before installation (colour, pattern, shape, dimensions) or caused by installation and visible after installation may not give rise to warranty disputes with the manufacturer!

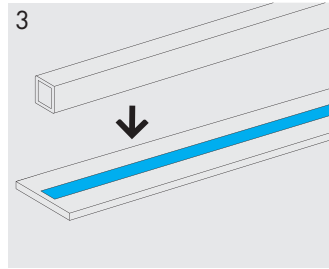
PROFILE INSTALLATION – DOUBLE-SIDED ADHESIVE TAPE



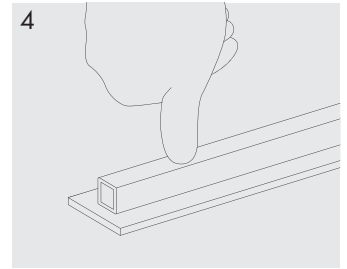
1
Clamp the profile in a vise and cut it to the required length using an angle grinder or a metal saw.



2
Apply the double-sided tape to one of the bonded elements.

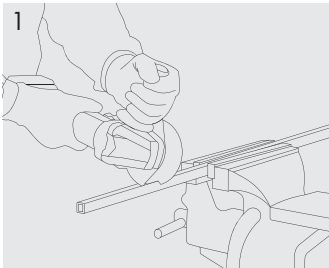


3
Turn the trim over and apply it to the substrate.

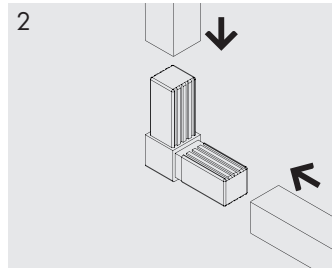


4
Press down firmly.

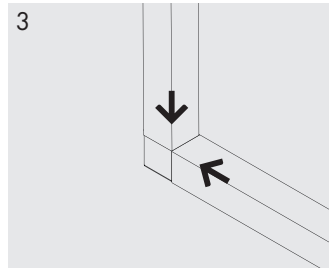
CONNECTING PROFILES USING A 2-WAY CONNECTOR



1
Clamp the profile in a vise and cut it to the required length using an angle grinder or a metal saw.

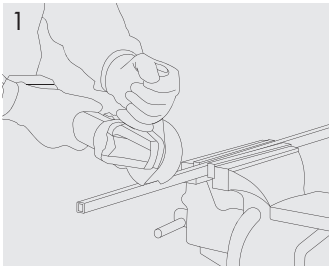


2
Connect the profiles using the connector.

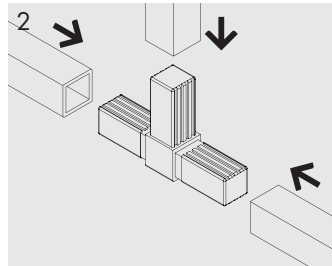


3
Press the profiles firmly onto the connector.

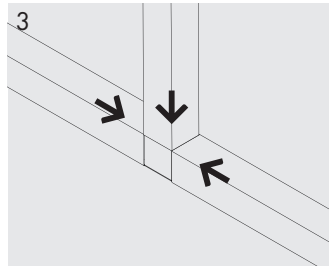
CONNECTING PROFILES USING A 3-WAY CONNECTOR



1
Clamp the profile in a vise and cut it to the required length using an angle grinder or a metal saw.

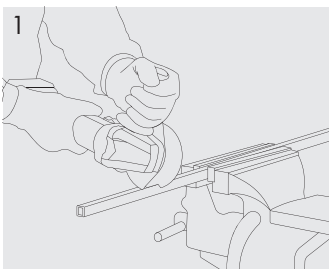


2
Connect the profiles using the connector.

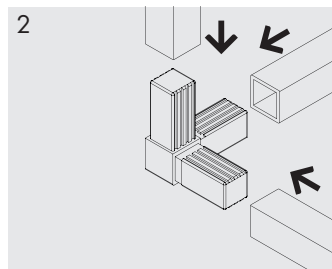


3
Press the profiles firmly onto the connector.

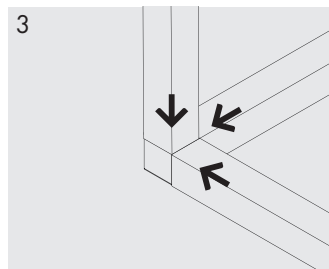
CONNECTING PROFILES USING A 3-WAY CONNECTOR



1
Clamp the profile in a vise and cut it to the required length using an angle grinder or a metal saw.

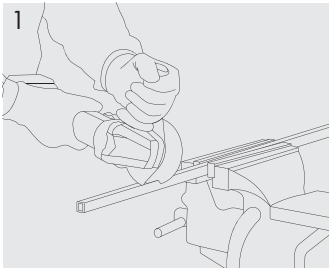


2
Connect the profiles using the connector.

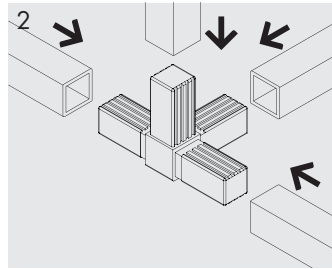


3
Press the profiles firmly onto the connector.

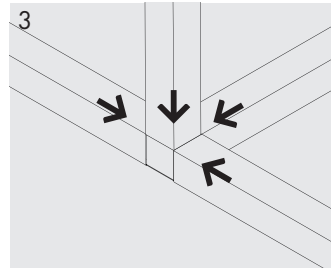
CONNECTING PROFILES USING A 4-WAY CONNECTOR



1
Clamp the profile in a vise and cut it to the required length using an angle grinder or a metal saw.

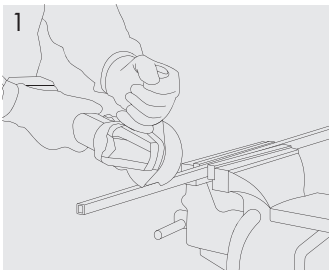


2
Connect the profiles using the connector.

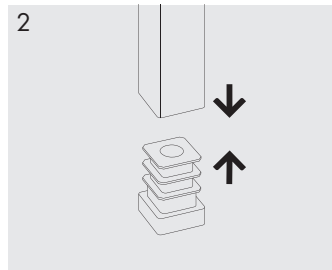


3
Press the profiles firmly onto the connector.

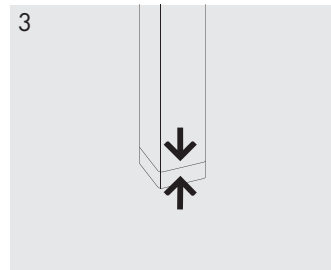
ENDING PROFILE USING AN END CAP WITH A THREADED INSERT



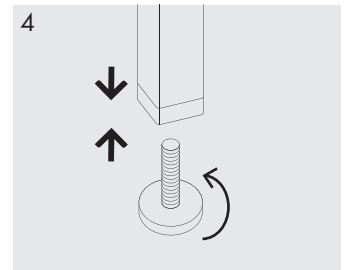
1
Clamp the profile in a vise and cut it to the required length using an angle grinder or a metal saw.



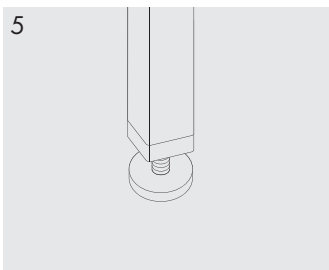
2
Connect the profile to the end cap.



3
Press the profiles firmly onto the end cap.



4
Screw the adjustable leveling foot into the end cap



5
Screw the leveling foot to the desired height.



CONDITIONS OF USE OF THE PRODUCTS

For the sake of your health, safety and the long life of products made by Cezar, we have prepared general advice on the installation and use of our products. In particular, remember the following:

- finishing elements (aluminium, brass stainless steel profiles) must be protected from contamination with wet materials (concrete, mortar, adhesive, tile grout, etc.) used in the construction industry, e.g. contaminated elements should be immediately cleaned with clean water,
- patina may be present on the surface of natural brass profiles, which is caused by the natural oxidation processes of brass. The patina can be removed using commonly available brass care products,
- do not use tools that could overheat the material when cutting metal profiles,
- do not use agents containing chlorine or other corrosive substances to clean metal parts,
- use only chemically neutral mounting adhesives and silicones for installation of metal profiles,
- do not use any cleaning materials containing solvents to clean plastic parts,
- any parts with residues of labels, price tags or tapes should be washed off with a cloth soaked in denatured alcohol,
- use a fabric with a high moisture-absorbing capacity to clean the surface.

Remember to make sure that any construction work is carried out by qualified workers who respect building regulations. The manufacturer shall not be held liable for the products which have been used other than for their intended purpose or damaged during improper installation.

- ! Observe the general EHS rules when carrying out work. This can protect you from injuries and ensure adequate safety and secure installation!
- i The colour of the products from different production batches may vary slightly in shade.

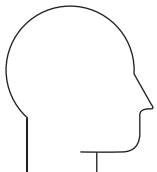


CEZAR
ul. Strefowa 2
19-300 Elk, Poland
tel. +48 87 620 99 00
www.cezar.eu
E-mail: cezar@cezar.eu

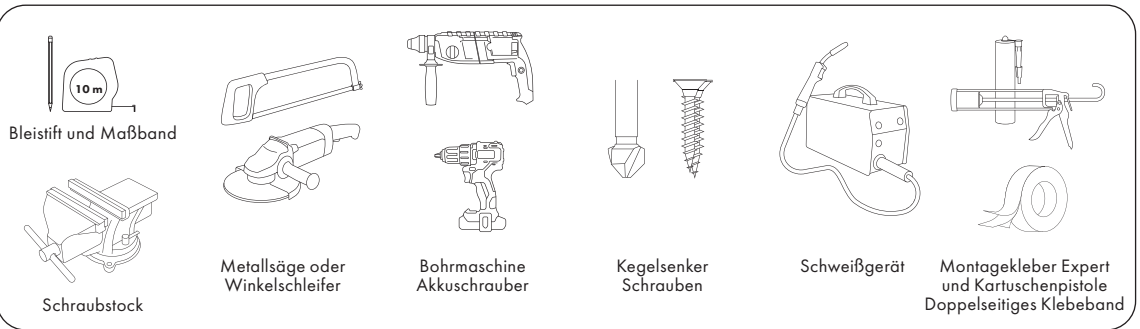


Handling of waste – its segregation method – must comply with national and local regulations.

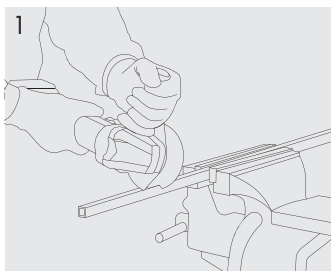
VIERKANTIGES ROHR



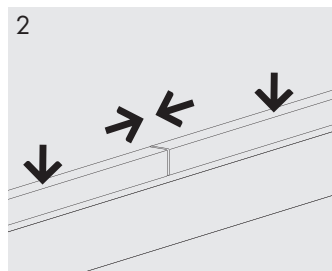
Hierfür benötigen Sie!



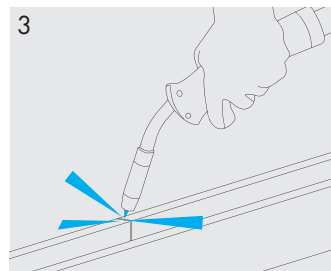
MONTAGE DER PROFILE – SCHWEISSEN



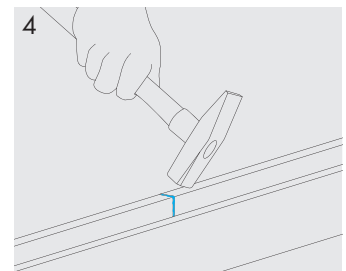
1 Profil fixieren und auf Maß zuschneiden (Winkelschleifer/ Metallsäge).



2 Profile zum Schweißen vorbereiten und mit Zwingen am Tisch befestigen.

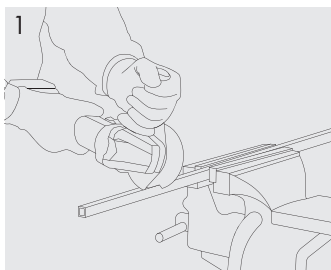


3 Profile verschweißen.

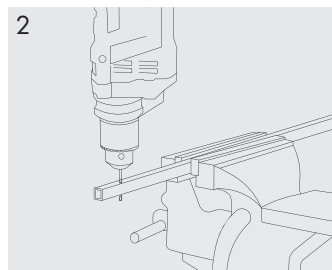


4 Schweißschlacke entfernen.

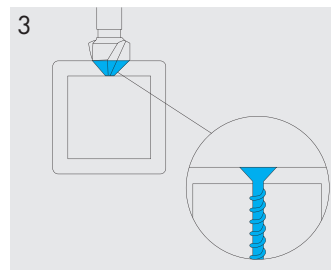
MONTAGE DER PROFILE – SCHRAUBEN



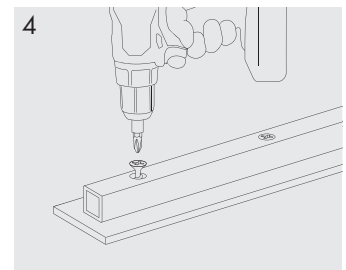
1 Profil fixieren und auf Maß zuschneiden (Winkelschleifer/ Metallsäge).



2 Ein Durchgangsloch durch das Profil bohren.

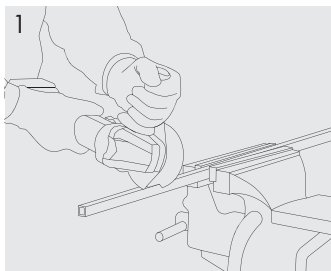


3 Mit einem Kegelsenker oder einem Bohrer mit Senker das Profil so vorbereiten, dass der Kopf der Montageschraube bündig mit der Profilloberfläche abschließt.

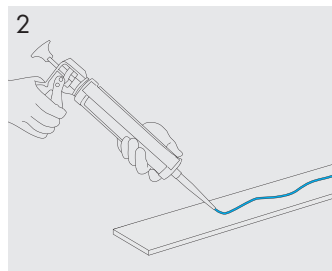


4 Profil mit einer Schraube am Untergrund befestigen.

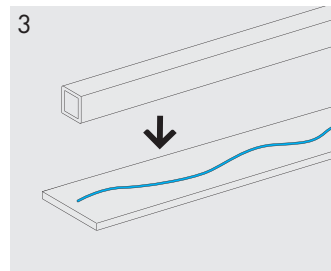
MONTAGE DER PROFILE – KLEBEN



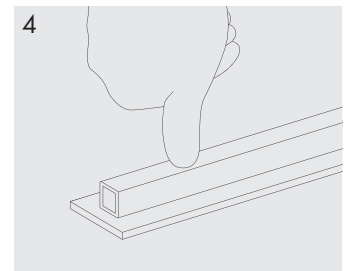
1 Profil fixieren und auf Maß zuschneiden (Winkelschleifer/ Metallsäge).



2 Montagekleber Expert gemäß Gebrauchsanweisung auftragen.



3 Das Profil umdrehen und auf den Untergrund kleben.



4 Fest andrücken.

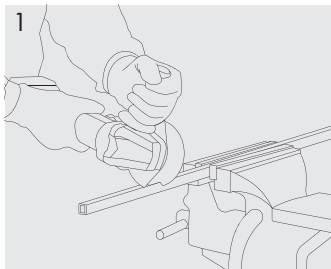


CEZAR
ul. Strefowa 2
19-300 Elk, Polen
tel. +48 87 620 99 00
www.cezar.eu
E-mail: cezar@cezar.eu

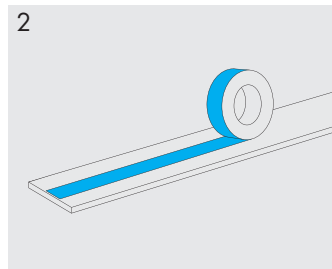


Mängel, die vor dem Anbringen offensichtlich sind (Farbe, Design, Form, Abmessungen) oder nach dem Anbringen durch das Anbringen selbst entstehen, können keine Ansprüche gegenüber dem Hersteller begründen!

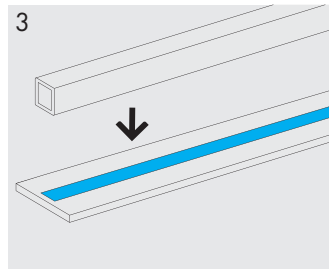
MONTAGE DER PROFILE – DOPPELSEITIGES KLEBEBAND



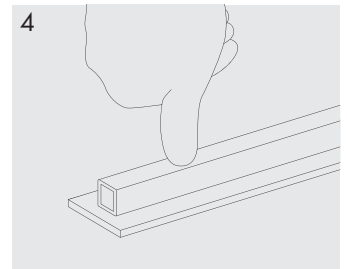
1 Profil fixieren und auf Maß zuschneiden (Winkelschleifer/ Metallsäge).



2 Doppelseitiges Klebeband auf eines der zu verbindenden Elemente aufkleben.

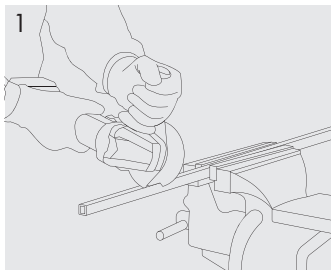


3 Das Profil umdrehen und auf den Untergrund kleben.

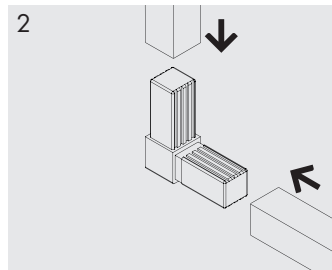


4 Fest andrücken.

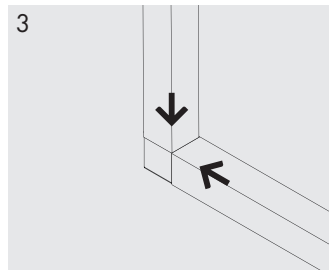
VERBINDUNG DER PROFILE MIT EINEM 2-WEGE-VERBINDER



1 Profil fixieren und auf Maß zuschneiden (Winkelschleifer/ Metallsäge).

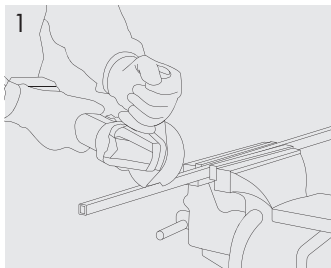


2 Verbinde die Profile mit dem Verbinder.

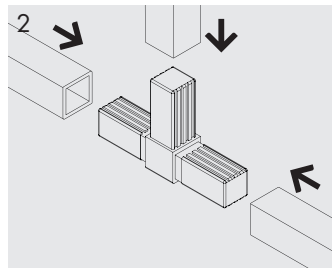


3 Drücke die Profile fest an den Verbinder.

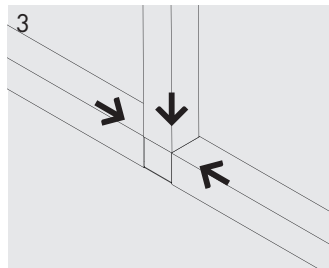
VERBINDUNG DER PROFILE MIT EINEM 3-WEGE-VERBINDER



1 Profil fixieren und auf Maß zuschneiden (Winkelschleifer/ Metallsäge).

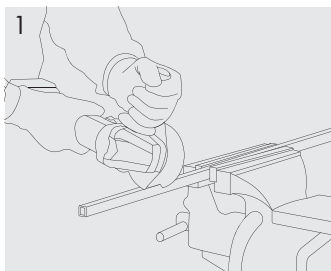


2 Verbinde die Profile mit dem Verbinder.

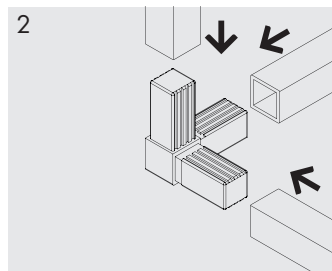


3 Drücke die Profile fest an den Verbinder.

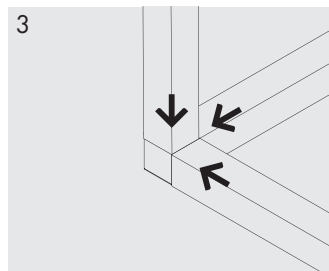
VERBINDUNG DER PROFILE MIT EINEM 3-WEGE-VERBINDER



1 Profil fixieren und auf Maß zuschneiden (Winkelschleifer/ Metallsäge).

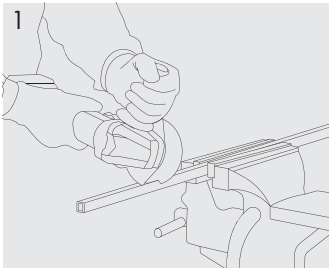


2 Verbinde die Profile mit dem Verbinder.

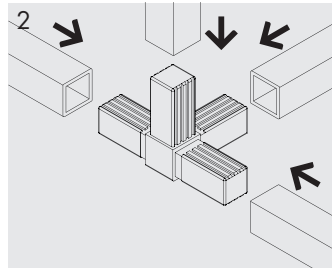


3 Drücke die Profile fest an den Verbinder.

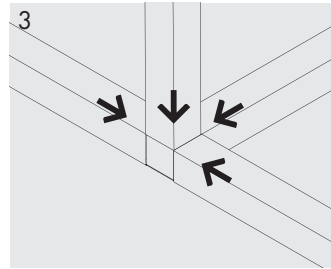
VERBINDUNG DER PROFILE MIT EINEM 4-WEGE-VERBINDER



1 Profil fixieren und auf Maß zuschneiden (Winkelschleifer/Metallsäge).

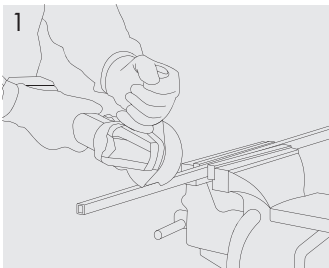


2 Verbinde die Profile mit dem Verbinder.

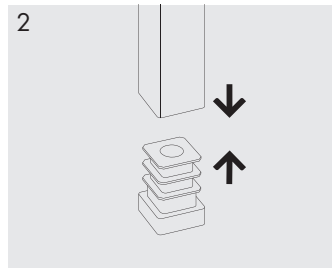


3 Drücke die Profile fest an den Verbinder.

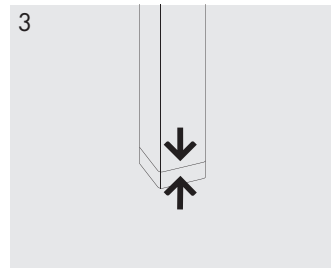
PROFILABSCHLUSS MIT ENDKAPPE UND GEWINDEHÜLSE



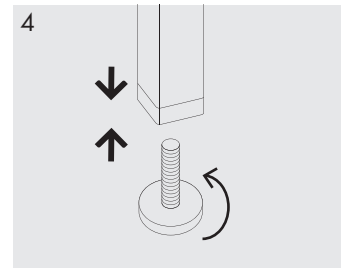
1 Profil fixieren und auf Maß zuschneiden (Winkelschleifer/Metallsäge).



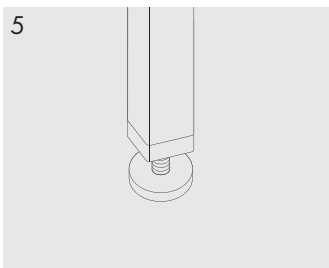
2 Verbinde das Profil mit dem Abschluss.



3 Drücke das Profil fest an den Abschluss.



4 Schraube den Stellfuß in den Abschluss.




5 Stelle den Stellfuß auf die gewünschte Höhe ein.

VERWENDUNGSBEDINGUNGEN FÜR DIE PRODUKTE

Im Interesse Ihrer Gesundheit, Ihrer Sicherheit und der Langlebigkeit der Produkte von Cezar haben wir allgemeine Hinweise für die Montage und den Gebrauch unserer Produkte zusammengestellt. Dabei ist insbesondere Folgendes zu beachten:

- Abschlusselemente (Profile aus Aluminium, Messing, Edelstahl) müssen vor Verunreinigungen mit feuchten Baustoffen (Beton, Mörtel, Kleber, Fugenmörtel usw.) geschützt werden, d. h. im Falle einer Verunreinigung muss diese sofort mit sauberem Wasser abgewaschen werden,
- Auf der Oberfläche von Profilen aus Messing Natur kann sich Patina bilden, die durch den natürlichen Oxidationsprozess von Messing verursacht wird. Die Patina kann mit handelsüblichen Messingpflegemitteln entfernt werden,
- Beim Schneiden von Metallprofilen keine Werkzeuge verwenden, die das Material überhitzen können,
- Chlorhaltige Mittel oder andere ätzende Stoffe sollten nicht zur Reinigung von Metallteilen verwendet werden,
- Für die Montage von Metallprofilen nur chemisch neutrale Montagekleber und Silikone verwenden,
- Zur Reinigung von Kunststoffteilen dürfen keine lösungsmittelhaltigen Reinigungsmittel verwendet werden,
- Eventuelle Rückstände von Etiketten, Preisschildern oder Klebebändern sollten mit einem in denaturiertem Alkohol getränkten Tuch abgewaschen werden,
- Zur Reinigung der Oberfläche muss ein Gewebe mit hoher Aufnahmefähigkeit für Feuchtigkeit verwendet werden,

Achten Sie darauf, dass alle Bauarbeiten von qualifizierten Arbeitskräften ausgeführt werden, die die Bauvorschriften einhalten. Der Hersteller haftet nicht für Produkte, die nicht bestimmungsgemäß verwendet wurden oder bei unsachgemäßer Montage beschädigt wurden.

 Bei der Durchführung der Arbeiten müssen die allgemeinen Gesundheits- und Sicherheitsvorschriften eingehalten werden. Dies schützt Sie vor unangenehmen Verletzungen und gewährleistet ein ausreichendes Maß an Sicherheit und eine sichere Montage!

 Die Farbe des Produkts aus verschiedenen Produktionschargen kann leicht variieren.



CEZAR
ul. Strefowa 2
19-300 Elk, Poland
tel. +48 87 620 99 00
www.cezar.eu
E-mail: cezar@cezar.eu

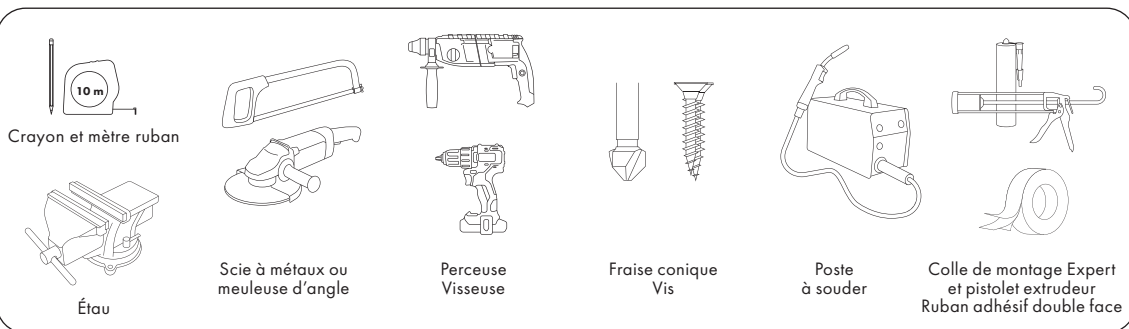


**Die Abfallbehandlung – ihre Trennungsmethode
– muss den nationalen und lokalen Vorschriften
entsprechen.**

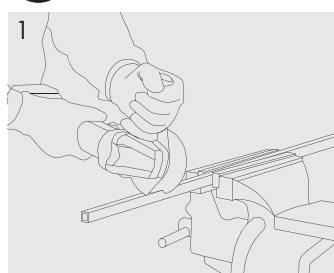
TUBE CARRÉ



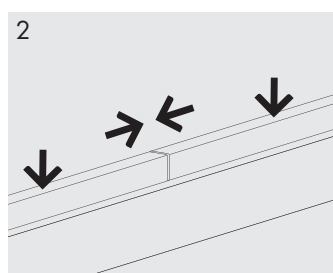
De quoi avez-vous besoin!



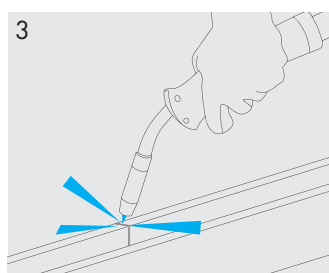
MONTAGE DES PROFILÉS – SOUDAGE



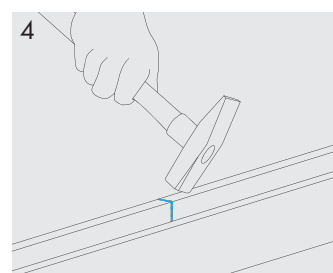
1 Fixez le profilé et coupez-le à la longueur voulue (meuleuse/scie à métaux).



2 Préparez les profilés pour le soudage et fixez-les à la table à l'aide de serre-joints.

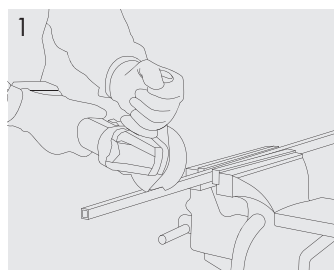


3 Soudez les profilés.

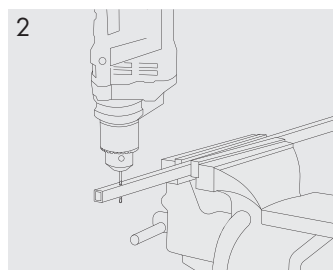


4 Retirez le laitier de soudure.

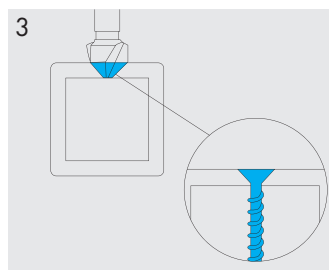
MONTAGE DES PROFILÉS – VIS



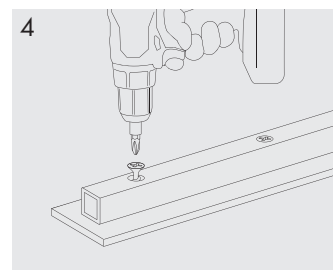
1 Fixez le profilé et coupez-le à la longueur voulue (meuleuse/scie à métaux).



2 Percez un trou traversant dans le profilé.

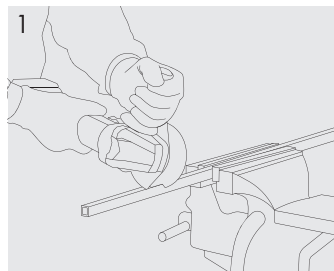


3 À l'aide d'une fraise conique ou d'un foret avec fraiseur, préparez le profilé afin que la tête de la vis de fixation affleure la surface du profilé.

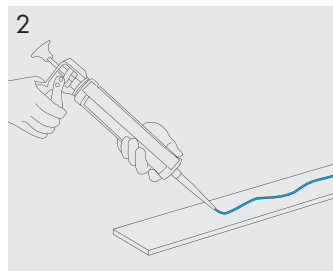


4 Vissez le profilé au support.

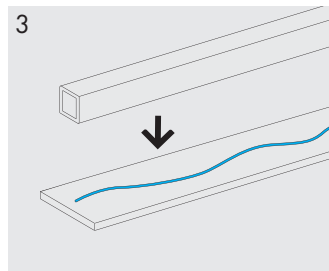
MONTAGE DES PROFILÉS – COLLAGE



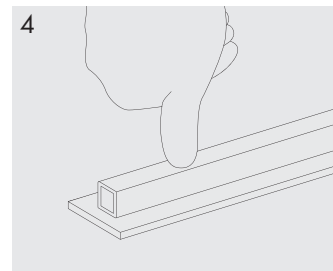
1 Fixez le profilé et coupez-le à la longueur voulue (meuleuse/scie à métaux).



2 Appliquez la colle de montage Expert conformément au mode d'emploi.



3 Collez le profilé sur le support avec la colle appliquée.



4 Appuyez fermement le profil contre le support.

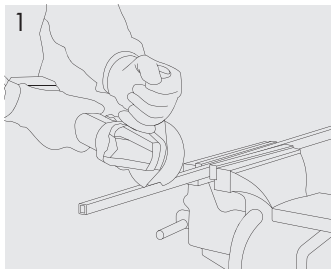


CEZAR
ul. Strefowa 2
19-300 Elk, Pologne
tel. +48 87 620 99 00
www.cezar.eu
E-mail: cezar@cezar.eu

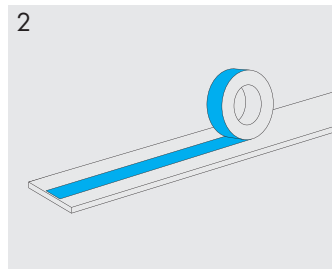


Les défauts apparents avant l'installation (la couleur, la conception, la forme, les dimensions) ou résultant de l'installation après la fixation ne peuvent donner lieu à une réclamation contre le fabricant !

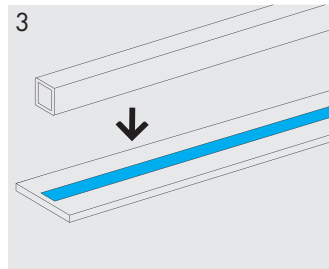
MONTAGE DES PROFILS – RUBAN ADHÉSIF DOUBLE FACE



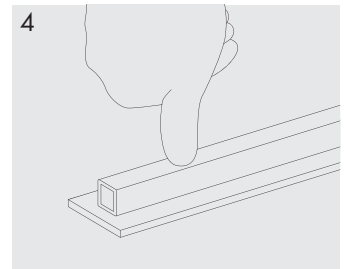
1 Fixez le profilé et coupez-le à la longueur voulue (meuleuse/scie à métaux).



2 Appliquez le ruban adhésif double face sur l'un des éléments à assembler.

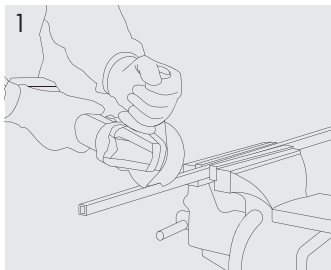


3 Retournez le profilé et collez-le au support.

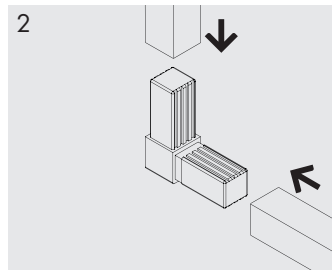


4 Appuyez fermement le profilé contre le support.

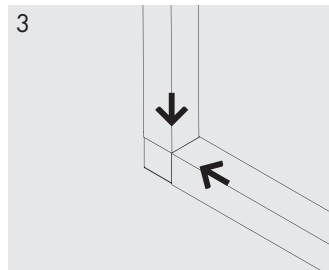
ASSEMBLAGE DES PROFILS À L'AIDE D'UN CONNECTEUR À 2 VOIES



1 Fixez le profilé et coupez-le à la longueur voulue (meuleuse/scie à métaux).

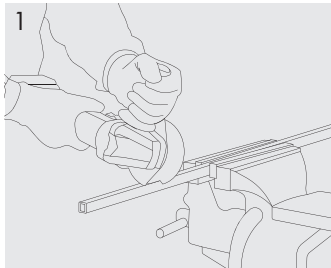


2 Assemblez les profils avec le connecteur.

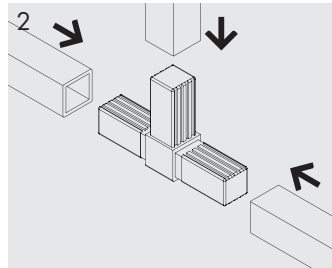


3 Appuyez fermement les profils contre le connecteur.

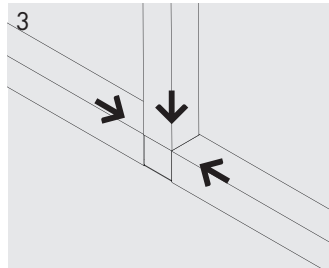
ASSEMBLAGE DES PROFILS À L'AIDE D'UN CONNECTEUR À 3 VOIES



1 Fixez le profilé et coupez-le à la longueur voulue (meuleuse/scie à métaux).

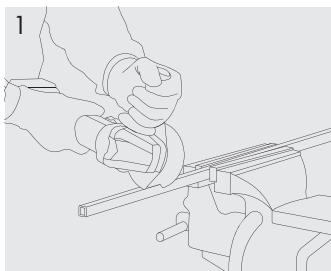


2 Assemblez les profils avec le connecteur.

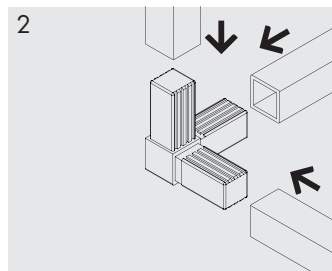


3 Appuyez fermement les profils contre le connecteur.

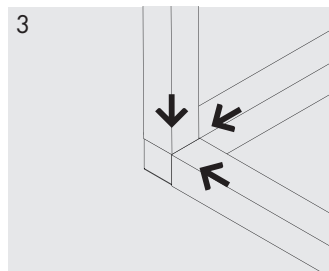
ASSEMBLAGE DES PROFILS À L'AIDE D'UN CONNECTEUR À 3 VOIES



1 Fixez le profilé et coupez-le à la longueur voulue (meuleuse/scie à métaux).

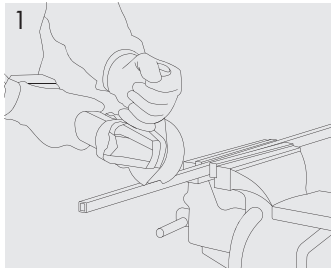


2 Assemblez les profils avec le connecteur.

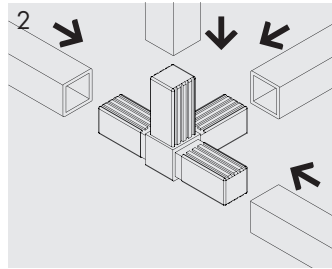


3 Appuyez fermement les profils contre le connecteur.

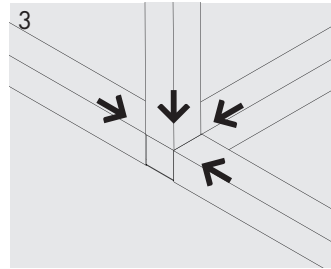
ASSEMBLAGE DES PROFILS À L'AIDE D'UN CONNECTEUR À 4 VOIES



1 Fixez le profilé et coupez-le à la longueur voulue (meuleuse/scie à métaux).

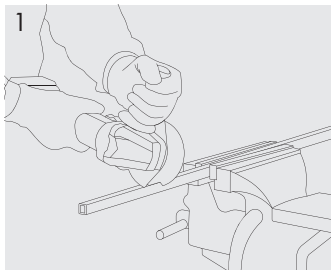


2 Assemblez les profils avec le connecteur.

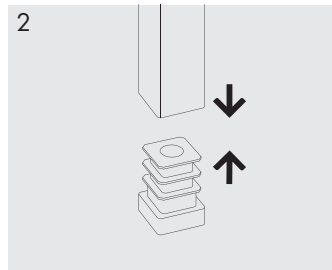


3 Appuyez fermement les profils contre le connecteur.

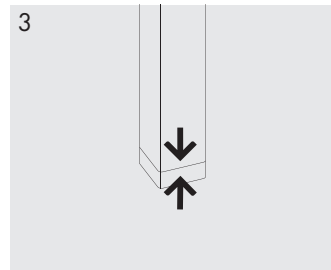
FINITION DU PROFIL À L'AIDE D'UN CAPUCHON AVEC DOUILLE FILETÉE



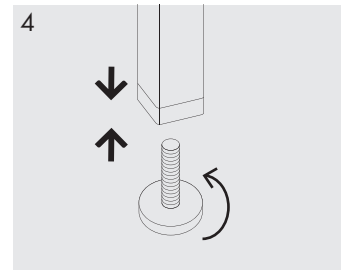
1 Fixez le profilé et coupez-le à la longueur voulue (meuleuse/scie à métaux).



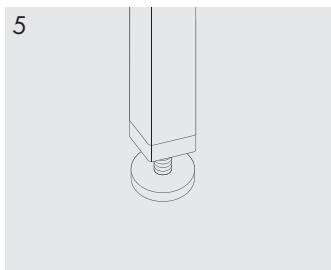
2 Assemblez le profil avec la finition.



3 Appuyez fermement le profil contre la finition.



4 Vissez le pied de nivellement dans la finition.



5 Réglez le pied à la hauteur souhaitée.



CONDITIONS D'UTILISATION DES PRODUITS

Pour préserver votre santé et votre sécurité et pour garantir la longévité des produits de la société Cezar, nous avons élaboré des conseils généraux sur l'installation et l'utilisation de nos produits. Il convient notamment de rappeler que:

- les éléments de finition (les profils en aluminium, en laiton, en acier inoxydable) doivent être protégés contre la contamination par des matériaux humides (béton, mortier, colle, joints pour le carrelage, etc.) utilisés dans l'industrie de la construction, par exemple en cas de contamination, celle-ci doit être immédiatement nettoyée à l'eau claire,
- la surface des profils en laiton naturel peut présenter une patine due à l'oxydation naturelle du laiton. La patine peut être éliminée à l'aide de produits d'entretien du laiton disponibles dans le commerce,
- ne pas utiliser d'outils susceptibles de surchauffer le matériau lors de la découpe de profils métalliques,
- les agents chlorés ou les autres substances corrosives ne doivent pas être utilisés pour nettoyer les pièces métalliques,
- pour l'installation des profils métalliques utiliser uniquement des colles de montage et des silicones chimiquement neutres,
- pour nettoyer les pièces en matières plastiques ne pas utiliser de produits de nettoyage contenant des solvants,
- les pièces avec des résidus d'étiquettes, d'étiquettes de prix ou de rubans doivent être lavées avec un chiffon imbibé d'alcool dénaturé,
- pour nettoyer la surface il est nécessaire d'utiliser un tissu à forte capacité d'absorber l'humidité

Il convient de s'assurer que les travaux de construction sont effectués par un personnel qualifié qui respecte les dispositions du droit de la construction. Le fabricant ne peut être tenu responsable des produits qui ont été utilisés aux fins non prévus ou qui ont été endommagés lors d'une installation incorrecte.

- ! Les règles générales de sécurité et d'hygiène au travail doivent être respectées pendant le travail. Vous éviterez ainsi des blessures désagréables et vous garantirez une sécurité suffisante et une installation efficace!
- i Les produits provenant de différents lots de production peuvent varier légèrement dans leur nuance de couleur.



CEZAR
ul. Strefowa 2
19-300 Elk, Poland
tel. +48 87 620 99 00
www.cezar.eu
E-mail: cezar@cezar.eu



**La gestion des déchets – leur méthode de tri
– doit être conforme aux réglementations
nationales et locales.**