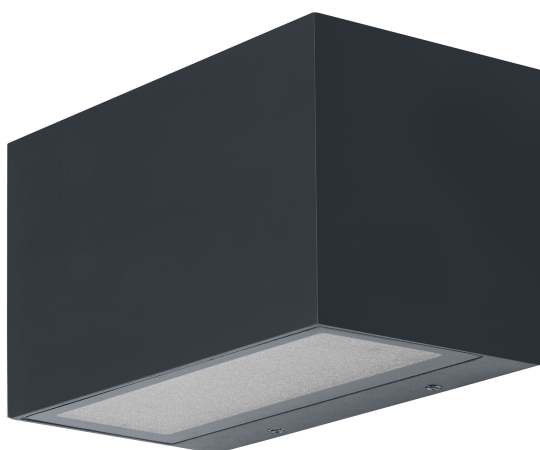


# KARTA KATALOGOWA PRODUKTU SMART+ Wifi Brick Wall Wide UpDown RGB + W

Smart+ Brick Multicolor | Oprawa z technologią WiFi



## Obszary zastosowań

- Oświetlenie ogólne
- Ogrody
- Patia, balkony

## Zalety produktu

- Łatwa i szybka instalacja
- Barwne oświetlenie ogrodowe i inteligentne opcje sterowania

## Cechy produktu

- Możliwość sterowania za pomocą aplikacji LEDVANCE SMART+ (z systemem Android co najmniej 8.0 lub iOS 14.0)
- Możliwość sterowania za pomocą głosu: Asystent Google lub Amazon Alexa
- Sterowanie kolorami RGB
- Ściemnialne
- Temperatura barwowa: 3000 K (Warm White - ciepłobiała)
- Protokół sieciowy: WiFi
- Stopień ochrony: IP44



## DANE TECHNICZNE

## DANE ELEKTRYCZNE

Moc nominalna	14,00 W
Napięcie znamionowe	220...240 V
Częstotliwość sieciowa	50...60 Hz
Prąd znamionowy	101,000 mA
Początkowy prąd rozruchowy	3 A
Współczynnik mocy $\lambda$	$\geq 0,5$
Całkowite zniekształcenie harmoniczne	< 20 %
Klasa ochronności	I
Tryb pracy	Mains voltage

## Dane fotometryczne

Strumień świetlny	600 lm
Całkowity strumień świetlny wbudowanych źródeł światła	1350 lm
Skuteczność świetlna	43 lm/W
Temperatura barwowa	3000 K
Barwa światła (oznaczenie)	Warm White
Ogólny wskaźnik oddawania barw Ra	$\geq 80$
Standardowe odchylenie dopasowania barw	< 6 sdcn
Wartość wskaźnika migotania Pst LM	$\leq 1$ %
Wartość efektu stroboskopowego SVM	$\leq 0,4$
Grupa zagrożenia fotobiologiczne EN62778	RG0
Grupa zagrożenia fotobiologiczne EN62471	RG0
Kąt rozsyłu światła	290 °

## WYMIARY I WAGA

Długość	145,00 mm
Szerokość	75,00 mm
Wysokość	85,00 mm
Masa produktu	692,00 g

SMART OUTD WIFI BRICK WIDE  
RGBW

**MATERIAŁY I KOLORY**

Kolor produktu	Ciemny szary
Kolor obudowy	Ciemny szary
Materiał	Aluminium
Materiał osłony	Polycarbonate (PC)
Zawartość rtęci	0.0 mg

**ZASTOSOWANIE I MONTAŻ**

Zakres temperatury otoczenia	-20...+40 °C
Zakres temperatury magazynowania	-20...+80 °C
Typ połączeń	Terminal, 3-Pole (L, N, PE)
Typ zabezpieczenia	IP44
Klasa IK ( odporność na uderzenia) [PIM]	IK03
Ściemnialna	Tak
Type of dimming [GMS]	WiFi
Rodzaj montażu	Surface
Miejsce montażu	Ściana
Obszar zastosowania	Na zewnątrz
Ze źródłem światła	Tak

**Trwałość**

Trwałość L70/B50 @ 25 °C	25000 h
Liczba cykli włączeniowych	12500

**OŚWIETLENIE AWARYJNE**

Zintegrowany włącznik testowy	Nie
-------------------------------	-----

**CERTYFIKATY I NORMY**

Normy	CE / UKCA
Ograniczona temperatura powierzchni	Nie
Wymienny modułu LED	Niewymienialny




**Wyposażenie / Akcesoria**

- Śruby i kołki montażowe dostarczone w zestawie
- Sterowanie za pomocą aplikacji lub głosu wymaga kompatybilnego systemu sterowania domem inteligentnym
- Do sterowania za pomocą aplikacji LEDVANCE SMART+ wymagany jest smartfon lub tablet (z systemem Android co najmniej 8.0 lub iOS 14.0)

## Porady dotyczące bezpieczeństwa

- Wszystkie podłączenia elektryczne muszą być wykonane przez osobę wykwalifikowaną.
- Uwaga, ryzyko porażenia prądem.
- Produkt w klasie ochrony I. Wszystkie przewodzące prąd, metalowe części obudowy, które mogą absorbować napięcie podczas pracy lub podczas konserwacji w przypadku awarii, muszą być stale **PODŁĄCZONE** do przewodu uziemiającego.
- Sprawdź przydatność ściany i sufitu. Jeśli nie jesteś pewien, zasięgnij profesjonalnej porady.

## MATERIAŁY DO POBRANIA

Dokumenty i certyfikaty	Nazwa dokumentu
 Instrukcja obsługi / instrukcje bezpieczeństwa	SMART WIFI BRICK
 Deklaracje zgodności	EC_SMART OUTD WIFI
 Deklaracje zgodności UKCA	SMART WIFI

## DANE LOGISTYCZNE

Kod produktu	Sposób wysyłki (opakowanie / liczba produktów)	Wymiary (długość x szerokość x wysokość)	Masa brutto	Objętość
4058075564404	Składane pudełko 1	152 mm x 92 mm x 87 mm	803.00 g	1.22 dm <sup>3</sup>
4058075564411	Karton wysyłkowy 4	200 mm x 170 mm x 198 mm	3407.00 g	6.73 dm <sup>3</sup>

Wymieniony kod produktu oznacza najmniejszą ilość produktu, jaka może być zamówiona. Jednostka transportowa może zawierać jedną sztukę lub więcej. Składając zamówienie prosimy o zamawianie ilości odpowiadających jednej lub wielokrotności jednostki transportowej.

## Odnośniki / linki

- Więcej informacji i często zadawane pytania (FAQ) można znaleźć na stronie [www.ledvance.com/consumer/smart/faq](http://www.ledvance.com/consumer/smart/faq)

## ZASTRZEŻENIE

Zastrzega się możliwość zmian bez uprzedzenia. Błędy i ominięcia są możliwe. Należy zawsze upewnić się czy korzystasz z najnowszej wersji katalogu.