

INTELIĞENTNE GNIAZDO WIFI

PRZEGLĄD PRODUKTÓW

Inteligentne gniazdo WiFi to połączenie Wi-Fi. Połączenie z Internetem za pomocą telefonów komórkowych umożliwia zdalne sterowanie urządzeniami domowymi. Regulacja zadań, odczytanie, dwukierunkowe informacje zwrotne w czasie rzeczywistym itp. Jeśli chcesz korzystać ze sterowania głosowego, możesz połączyć się z inteligentną skrzynką Amazon Echo, a po pomyślnej konfiguracji możesz korzystać z urządzeń sterowanych głosowo.

PRACE PRZYGOTOWAWCZE

1. Zeskanuj kod QR, pobierz i zainstaluj „Smart Life” w telefonie, można również pobrać aplikację z App Store lub Google Play i zainstalować w telefonie.



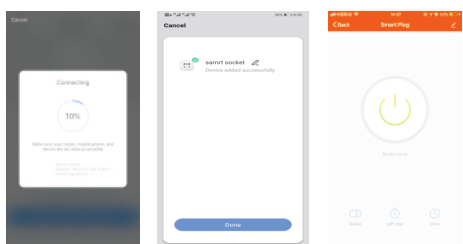
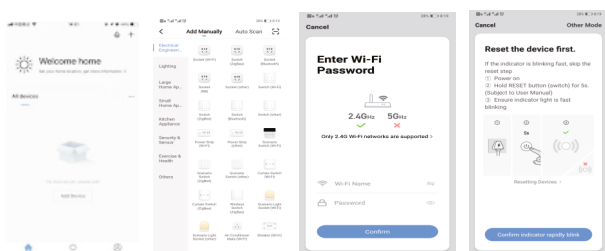
iOS android

2. Upewnij się, że telefon jest podłączony do domowej sieci WiFi (2,4 GHz)

3. Podłącz inteligentne gniazda WiFi do gniazda zasilania, możesz zobaczyć niebieską diodę LED w stanie migania, jeśli nie ma błysku lub rekonfiguracji, naciśnij długo przycisk około 5 sekund, aby przywrócić ustawienia fabryczne.

DODAWANIE URZĄDZEŃ DO APLIKACJI SMART LIFE

1. Otwórz aplikację „Smart Life”. kliknij „+”, a następnie kliknij „Wszystkie urządzenia”, wybierz „Gniazdko elektryczne”, a następnie wprowadź skonfigurowane hasło WiFi telefonu komórkowego, patrz Obr. 1,2,3,4,5,6,7.

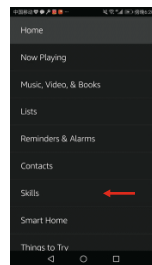


2. Po pomyślnej konfiguracji urządzenia, przejdź do interfejsu sterowania urządzeniem, kliknij „...”, możesz zarządzać urządzeniem, na przykład: zmodyfikować nazwę. Sprawdźć oprogramowanie sprzętowe, zaktualizować i przywrócić ustawienia fabryczne itd.

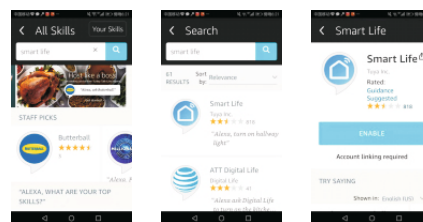
3. Na stronie „Sceny”, kliknij w prawym górnym rogu „+”, aby dodać scenę. Wprowadź nazwę sceny, a następnie dodaj potrzebę wykonania jednego lub wielu zadań, może być kluczowym urządzeniem zarządzającym po zapisaniu.

Jak używać Amazon Echo do sterowania inteligentnymi urządzeniami?

Krok 1: otwórz aplikację „Amazon Alexa”, a następnie znajdź przycisk „Skill” w menu i naciśnij go.



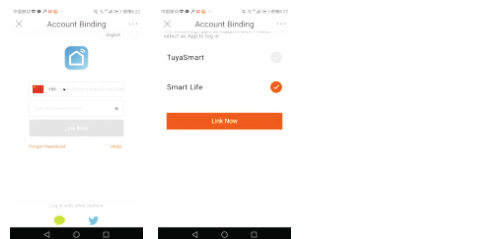
Krok 2: Wyszukaj „Smart Life” i wybierz pierwszą z nich, a następnie Włącz ją.



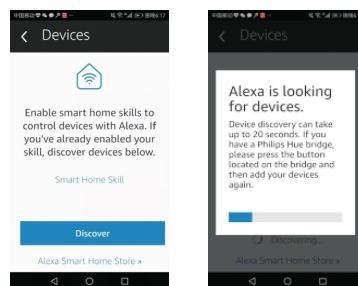
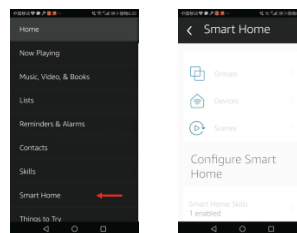
Krok 3: Wybierz kod kraju i wprowadź konto oraz hasło do aplikacji „Smart Life”.

Konto i hasło, a następnie naciśnij przycisk „Połącz teraz”.

Po pomyślnym zalogowaniu się na konto naciśnij przycisk „Gotowe”.



Krok 4: Wróć do menu i naciśnij przycisk „Inteligentny dom”, następnie wybierz „Urządzenia”, a następnie naciśnij przycisk „Odkryj”.



Krok 5: Teraz możesz używać Alexy do sterowania urządzeniami Smart, baw się dobrze.



WIFI SMART SOCKET

PRODUCT OVERVIEW

WiFi smart socket is a through Wi-fi.
 Connection to the internet, by Mobile phones
 Can remote control home appliances. Regulate support tasks, the countdown, real-time two-way feedback, ect. If you want to use voice control, you can connect to the Amazon Echo smart box, and when the configuration is successful, you can use the voice control devices.

THE PREPARATORY WORK

1. Scan the QR code, download and install "Smart Life" in your phone, you can also download App from App Store or Google Play and install in your phone.

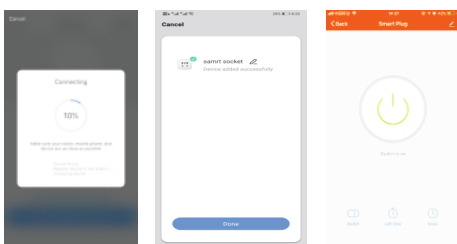
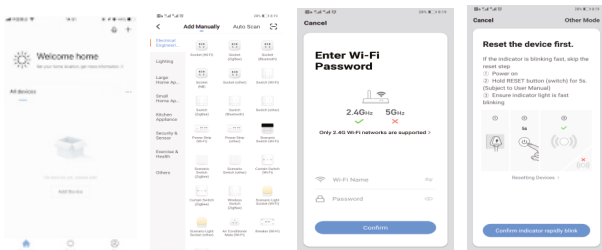


iOS android

2. Make sure your phone is connected to your home WiFi network (2.4GHz)
3. Plug the WiFi smart outlets into power socket, You can see the blue LED in a flash state, if there is not flash or reconfigure, please long press button about 5 seconds to restore the factory Settings.

ADD DEVICES TO SMART LIFE APP

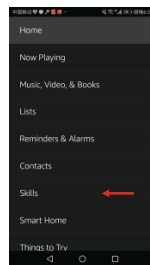
1. Open the "Smart Life" App. click "+", then click the "All devices", select "Electrical outlet" then enter the mobile phone is connected WiFi password configured, see the PIC 1,2,3,4,5,6,7.



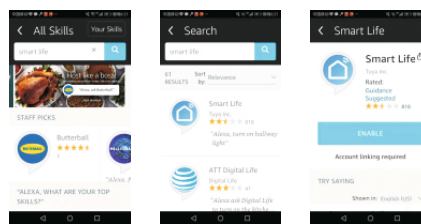
2. After the success of the device configuration, jump to device control interface, click "...", can manage the device, such as: modify the name. Check the firmware the update and restore factory settings, and so on.
3. Into the "Scenes" page, click on the top right corner "+", can add scene. Enter the scene name, and then add needs to perform a single or multiple tasks, can be a key management device after save.

How to use Amazon Echo to control your Smart devices?

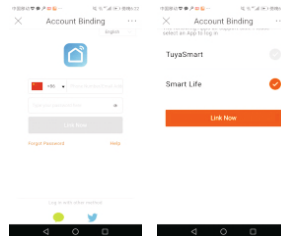
Step 1: open the „Amazon Alexa“ App, then find the „Skill“ button on the menu, press it.



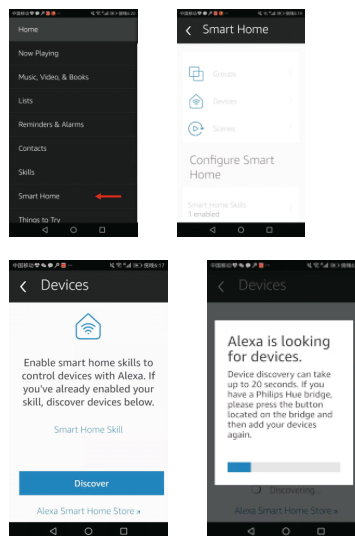
Step 2: Search the „Smart Life“ and choose the first one, then Enable it



Step 3: Select your country code and Enter your „Smart Life“ App Account and Password, then press the „Link now“ button. When the account success to login press the „Done“ button



Step 4: Back to the menu, and press the „Smart home“ button, then choose the „Devices“, then press the „Discover“ button.



Step 5: Now you can use your Alexa to control your Smart devices, enjoy yourself.