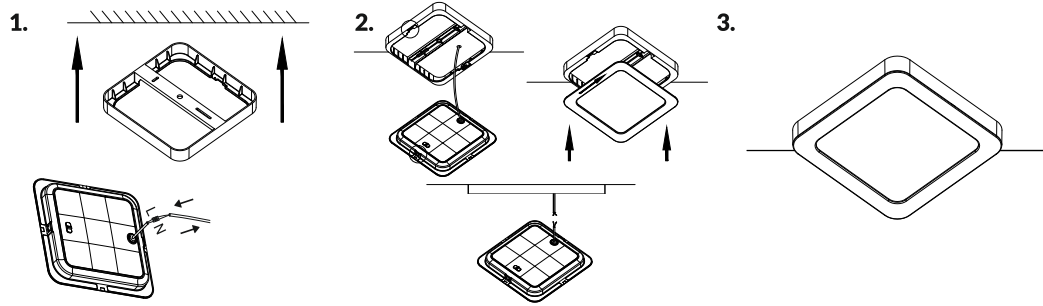
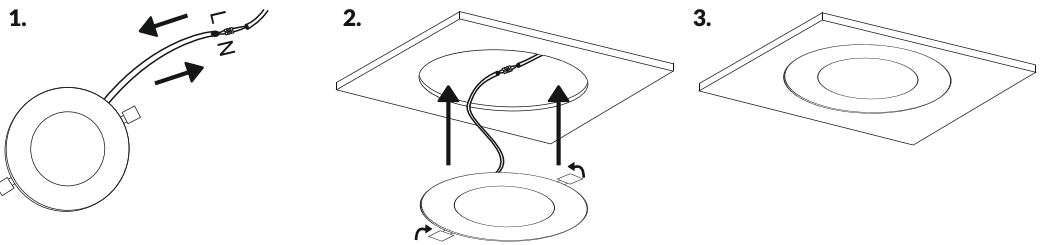


# SCHEMAT INSTALACJI/INSTALLATION DIAGRAM

**Instalacja natynkowa/Surface-mounted installation/Oberflächenmontage/Povrchová Instalace/Površinska Instalacija/Overfladeinstallation/Öppervlakte-installatie/Ytmontering/Pintakinnitys/Überflaheinstallation/Povrchová Instalácia/Felületi Telepítés/Instalare pe Suprafață/Επιφανειακή Εγκατάσταση/Поверхнишка Инсталација/Надградна Montaža/Поверхностен Монтаж/Накладний Монтаж/Paviršinis Montavimas/Virsmas Uzstādīšana/Pinnapealne Paigaldus**

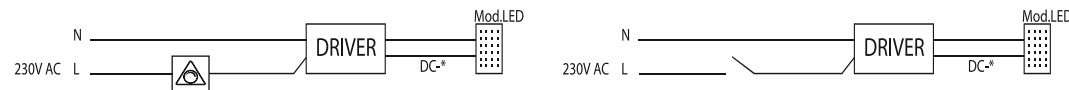


**Instalacja podtynkowa/Flush-mounted installation/Unterputzmontage/Podomitková Instalace/Ugradbena Instalacija/Indbygget Installation/Inbouwinstallatie/Infälld Installation/Upsettus Asennus/Innefit Installation/Подомитковá Instalácia/Süllyesztett Telepítés/Instalare Încastrată/Εντοιχισμένη Εγκατάσταση/Вградена Инсталација/Вградена Montaža/Вграден Монтаж/Вбудований Монтаж/leidžiamas Montavimas/lebiuota Uzstādīšana/Süvstatat Paigaldus**

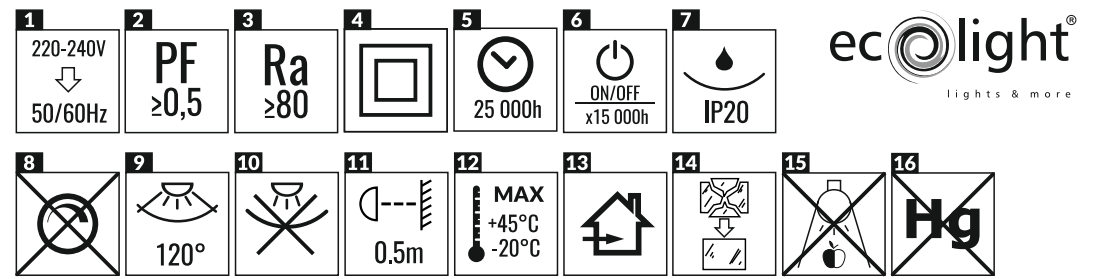


Przed montażem w suficie podłączyć panel i upewnić się czy jest sprawny./Before mounting in the ceiling, connect panel and make sure it is in working order./  
Vor der Montage an der Decke schließen Sie das Panel an und stellen Sie sicher, dass es funktioniert./Prije ugradnje u strop, priključite panel i provjerite je li ispravan./  
For installation in lofted, tilslut panelet og sørg for, at det fungerer korrekt./Voordat u het paneel in het plafond monteert, sluit het aan en controleer of het correct werkt./  
Innan du monterar i taket, anslut panelen och se till att den fungerar./Ennen kuin asennat paneelin kattoon, kytkä se ja varmista, että se toimii kunnolla./  
For du monterer i taket, koble til panelet og sørg for at det fungerer som det skal./Pred montážou do stropu pripojte panel a uistite sa, že je funkčný./  
A menyeztebe történő beszerelés előtt csatlakoztassa a panelt, és ellenőrizze, hogy megfelelően működik-e./Prieš montuodami į lubas, prijunkite skydelį ir įsitinkinkite, kad jis veikia./  
Inainte de montajul în tavan, conectați panoul și asigurați-vă că funcționează corect./Прив την εγκατάσταση στο ταβάνι, συνδέστε το πάνελ και βεβαιωθείτε ότι λειτουργεί σωστά./  
Пред монтажа на таван, приключете го панелот и уверете се дека функционира правилно./Pred montážo na strop priključite panel in se prepričajte, da deluje pravilno./  
Преди да монтирате на тавана, свържете панела и се уверете, че работи правилно./Перед установлением у стелю підключіть панель і переконайтеся, що вона працює справно./  
Pirms uzstādīšanas griestos, pievienojiet paneli un pārticinieties, ka tas darbojas pareizi./Enne paigaldamist lakke ühendage paneel ja veenduge, et see töötab korralikult.

**Schemat podłączenia/Connection diagram/Anschlussdiagramm/Схéma Pripojení/Shema Povezivanja/Tilslutningschema/Bedragsingsschema/Kopplingschema/Kytkentäkaavio/Koblingsskjema/Схéma Pripojenia/Καρποσολία Ραζ/Schema de Connectare/Αυτήγραφο Συνδεσμολογίας/Шема на Поврзување/Shema Povezovanja/Схема на Свързване/Схема Підключення/Jungimo Schema/Savienojuma Shéma/Ühendusskeem**



\*Napięcie zależne od mocy oprawy oświetleniowej/The voltage range will vary depending on the luminaire's wattage



## EN

1. Rated voltage, frequency 2. Power factor 3. Colour rendering index (CRI) 4. Protection class 5. Luminaire lifetime 6. Number of ON/OFF cycles 7. IP rating 8. Not compatible with dimmers 9. Beam angle 10. Do not cover the fixture 11. Minimum distance to illuminated object 12. Operating temperature 13. For indoor use only 14. Replace damaged fixture immediately 15. Not suitable for accent lighting 16. Mercury-free

**SAFETY** Disconnect power before installation. Installation must be carried out by a qualified electrician. Modifying the product may be hazardous and voids the warranty.

**MAINTENANCE** Before maintenance, disconnect power and ensure the product is cool. Clean with dry, soft materials. This product is not designed for use with dimmers and should not be operated for more than 12 hours per day. Avoid use in harsh conditions: dust, moisture, water, vibrations, chemicals.

Failure to follow the instructions may result in electric shock, burns, fire or other hazards.

## DE

1. Nennspannung, Frequenz 2. Leistungsfaktor 3. Farbwiedergabeindex (CRI) 4. Schutzklasse 5. Lebensdauer der Leuchte 6. Anzahl der Schaltzyklen 7. Schutzart (IP) 8. Nicht dimmbar 9. Abstrahlwinkel 10. Leuchte nicht abdecken 11. Mindestabstand zum beleuchteten Objekt 12. Betriebstemperatur 13. Nur für den Innenbereich 14. Defekte Leuchte sofort austauschen 15. Nicht zur Akzentbeleuchtung geeignet 16. Enthält kein Quecksilber

**SICHERHEIT** Vor der Installation Stromversorgung trennen. Installation nur durch eine qualifizierte Elektrofachkraft. Änderungen am Produkt sind gefährlich und führen zum Garantieverlust.

**WARTUNG** Vor der Wartung Strom trennen und abkühlen lassen. Nur mit trockenen, weichen Tüchern reinigen. Nicht für den Betrieb mit Dimmern geeignet und nicht länger als 12 Stunden täglich verwenden. Vermeiden Sie den Einsatz unter schwierigen Bedingungen: Staub, Feuchtigkeit, Wasser, Vibrationen, Verbrennungen, Bränden oder anderen Schlägen führen.

Nichtbeachtung der Anweisungen kann zu Stromschlägen, Verbrennungen, Bränden oder anderen Schlägen führen.

## FR

1. Tension nominale, fréquence 2. Facteur de puissance 3. Indice de rendu des couleurs (IRC) 4. Classe de protection 5. Durée de vie du luminaire 6. Nombre de cycles marche/arrêt 7. Degré de protection IP 8. Non compatible avec variateur 9. Angle de diffusion 10. Ne pas couvrir le luminaire 11. Distance minimale à l'objet éclairé 12. Température de fonctionnement 13. Usage intérieur uniquement 14. Remplacer immédiatement un luminaire endommagé 15. Ne convient pas à l'éclairage d'accentuation 16. Sans mercure

**SÉCURITÉ** Coupez l'alimentation avant l'installation. L'installation doit être réalisée par un électricien qualifié. Toute modification du produit est dangereuse et annule la garantie.

**ENTRETIEN** Avant l'entretien, couper l'alimentation et laisser refroidir le produit. Nettoyer avec des matériaux secs et doux. Ce produit n'est pas conçu pour un variateur et ne doit pas fonctionner plus de 12 heures par jour. Évitez les environnements difficiles : poussière, humidité, eau, vibrations, produits chimiques.

Le non-respect des instructions peut entraîner un choc électrique, des brûlures, un incendie ou d'autres dangers.

## ES

1. Tensión nominal, frecuencia 2. Factor de potencia 3. Índice de

reproducción cromática (CRI) 4. Clase de protección 5. Vida útil de la luminaria 6. Número de ciclos encendido/apagado 7. Grado de protección IP 8. No compatible con reguladores 9. Ángulo de haz 10. No cubrir la luminaria 11. Distancia mínima al objeto iluminado 12. Temperatura de funcionamiento 13. Solo para uso en interiores 14. Sustituir inmediatamente luminarias dañadas 15. No apto para iluminación de acento 16. Libre de mercurio

**SEGURIDAD** Desconecte la alimentación antes de la instalación. La instalación debe ser realizada por un electricista calificado. Modificar el producto puede ser peligroso y anula la garantía.

**MANTENIMIENTO** Desconecte la alimentación y deje enfriar antes del mantenimiento. Limpie con materiales secos y suaves. No usar con reguladores ni más de 12 horas al día. Evite ambientes hostiles: polvo, humedad, agua, vibraciones, químicos.

El incumplimiento puede provocar descarga eléctrica, quemaduras, incendio u otros daños.

## IT

1. Tensione nominale, frequenza 2. Fattore di potenza 3. Indice di resa cromatica (CRI) 4. Classe di protezione 5. Durata della lampada 6. Numero di cicli accensione/spengimento 7. Grado di protezione IP 8. Non compatibile con dimmer 9. Angolo del fascio luminoso 10. Non coprire l'apparecchio 11. Distanza minima dall'oggetto illuminato 12. Temperatura di esercizio 13. Solo per uso interno 14. Sostituire immediatamente l'apparecchio danneggiato 15. Non adatto all'illuminazione d'accento 16. Privo di mercurio

**SICUREZZA** Scollegare l'alimentazione prima dell'installazione. L'installazione deve essere eseguita da un elettricista qualificato. Qualsiasi modifica invalida la garanzia e può essere pericolosa.

**MANUTENZIONE** Prima della manutenzione, scollegare e lasciare raffreddare. Pulire solo con materiali asciutti e morbidi. Non usare con dimmer né oltre 12 ore al giorno. Evitare ambienti difficili: polvere, umidità, acqua, vibrazioni, sostanze chimiche. Il mancato rispetto può causare scosse elettriche, ustioni, incendi o altri pericoli.

## DK

1. Nominel spænding, frekvens 2. Effektfaktor 3. Farvegenvekselsindeks (CRI) 4. Beskyttelsesklasse 5. Levetid for armaturet 6. Antal tænd/sluk-cykler 7. IP-beskyttelse 8. Ikke dæmpbar 9. Spredningsvinkel 10. Må ikke dækkes 11. Minimum afstand til belyst objekt 12. Driftstemperatur 13. Kun til indendørs brug 14. Udskift straks beskadiget armatur 15. Ikke egnet til accentbelysning 16. Uden kviksølv

**SIKKERHED** Afbryd strømmen for installation. Installationen skal udføres af en autoriseret elektriker. Ændringer annullerer garantien og kan være farlige.

**VEDLIGEHOLDELSE** Afbryd strømmen og lad armaturet køle af før vedligeholdelse. Rengør med tørre, bløde materialer. Ikke til brug med dæmpere eller over 12 timer dagligt. Undgå støv, fugt, vand, vibrationer, kemikalier.

Manglende overholdelse kan medføre elektrisk stød, forbrænding, brand eller andre farer.

## NL

1. Nominale spanning, frequentie 2. Vermogensfactor 3. Kleurweergave-index (CRI) 4. Beschermingsklasse 5. Levensduur armatuur 6. Aantal schakelingen 7. IP-waarde 8. Niet dimbaar 9. Bundelhoek 10. Armatuur niet afdekken 11. Minimale afstand tot object 12. Bedrijfstemperatuur 13. Alleen voor binnengebruik 14. Vervang beschadigde armatuur onmiddellijk 15. Niet geschikt voor accentverlichting 16. Bevat geen kwik

**VEILIGHEID** Schakel stroom uit voor installatie. Installatie door erkend installateur. Wijzigingen maken het product onveilig en

doen de garantie vervallen. **ONDERHOUD** Voor onderhoud stroom uitschakelen en laten afkoelen. Reinig met droge, zachte doeken. Niet gebruiken met dimmers of langer dan 12 uur per dag. Vermijd zware omstandigheden: stof, vocht, water, trillingen, chemicaliën. Niet naleven kan leiden tot schokken, brandwonden, brand of schade.

## SE

1. Märkspänning, frekvens 2. Effektfaktor 3. Färgåtergivningsindex (CRI) 4. Skyddsklass 5. Armaturens livslängd 6. Antal av/på-cykler 7. IP-klass 8. Ej dimbar 9. Spridningsvinkel 10. Täck inte armaturen 11. Minsta avstånd till objekt 12. Arbetstemperatur 13. Endast för inomhusbruk 14. Byt omedelbart ut skadad armatur 15. Ej för accentbelysning 16. Innehåller inget kvicksilver

**SÄKERHET** Bryt strömmen före installation. Endast behörig elektriker får installera. Modifiering kan vara farligt och ogiltigförklarar garantin.

**UNDERHÅLL** Bryt strömmen, låt svalna. Rengör med torra, mjuka material. Använd ej med dimmer eller mer än 12 h/dygn. Undvik damm, fukt, vatten, vibrationer, kemikalier. Felaktig användning kan orsaka elchock, brännskador, brand eller skador.

## FI

1. Nimellisännite, taajuus 2. Tehokerroin 3. Värintoistoindeksi (CRI) 4. Suojaluokka 5. Valaisimen käyttöikä 6. Kytkentäkertojen määrä 7. IP-luokitus 8. Ei himmennettävä 9. Valokelan kulma 10. Älä peitä valaisinta 11. Vähimmäisetäisyys kohteeseen 12. Käyttölämpötila 13. Vain sisäkäyttöön 14. Vaihda vaurioitunut valaisin heti 15. Ei korustusvalaistukseen 16. Ei sisällä elohopeaa

**TURVALLISUUS** Katkaise virta ennen asennusta. Asennuksen saa tehdä vain sähköalan ammattilainen. Tuotteen muuttaminen mitättöi takuun ja voi olla vaarallista.

**KUULLTO** Katkaise virta ja anna jäähtyä ennen huoltoa. Puhdista kuivalta, pehmeältä liinalta. Ei himmennettävä. Ei yli 12 h/pv. Vältä lämpöä, kosteutta, vettä, tärinää, kemikaaleja. Ohjeiden laiminlyönti voi johtaa sähköiskuun, palovammoihin, tuulipaloon tai vahinkoihin.

## NO

1. Merkespenning, frekvens 2. Effektfaktor 3. Fargegjenvekselsindeks (CRI) 4. Beskyttelsesklasse 5. Levetid på armaturen 6. Antall PÅ/AV-sykler 7. IP-grad 8. Ikke kompatibel med dimmer 9. Lysvinkel 10. Ikke dekk til armaturen 11. Minsteavstand til belyst objekt 12. Driftstemperatur 13. Kun for innendørs bruk 14. Skift ut skadet armatur umiddelbart 15. Ikke egnet for punktbelysning 16. Inneholder ikke kvikksølv

**SIKKERHET** Koble fra ström for montering. Kun kvalifisert elektriker må installere. Endringer kan være farlige og opphever garantien.

**VEDLIGEHOLD** Koble fra ström og avkjøl for rengjøring. Rengjør med tørre, myke materialer. Ikke for dimmere. Ikke bruk over 12 timer daglig. Unngå støv, fukt, vann, vibrasjoner, kjemikalier. Manglende overholdelse kan føre til støt, brannskader, brann eller skader.

## CZ

1. Jmenovitě napětí, frekvence 2. Účinník 3. Index podání barev (CRI) 4. Třída ochrany 5. Životnost svítidla 6. Počet cyklů zap./vyp. 7. Stupeň krytí (IP) 8. Nesplupracuje se stmívačem 9. Úhel svítu 10. Nezakrývejte svítidlo 11. Minimální vzdálenost od

# DOWNLIGHT LED 2w1 CCT

(3000K/4000K/6500K)

POWER MOC	6W	12W	18W	24W	6W	12W	18W	24W
SHAPE KSZTAŁT	ROUND OKRAŃCLEY	ROUND OKRAŃCLEY	ROUND OKRAŃCLEY	ROUND OKRAŃCLEY	SQUARE KWADRATOWY	SQUARE KWADRATOWY	SQUARE KWADRATOWY	SQUARE KWADRATOWY
DIMENSIONS WYMIARY [mm]	128x31	145x31	170x31	225x31	120x120x31	145x145x31	170x170x31	225x225x31
HOLE DIMENSION WYMIARY OTWORU [mm]	Φ90-110mm	Φ120-135mm	Φ140-160mm	Φ190-210mm	Φ90-110mm	Φ120-135mm	Φ140-160mm	Φ190-210mm

osvětleného objektu.
**12.** Provozní teplota.
**13.** Pouze pro vnitřní použití.
**14.** Okamžitě vyměňte poškozené světlo.
**15.** Nevhodné pro akcentové osvětlení.
**16.** Neobsahuje rtuť.

**BEZPEČNOST** Před montáží odpojte napájení. Instalaci musí provést kvalifikovaný elektrikář. Úpravy výrobku jsou nebezpečné a ruší záruku.

**ÚDRŽBA** Před údržbou odpojte napájení a nechte vychladnout. Čistěte suchým měkkým hadříkem. Nepoužívat se stmívačem. Nepoužívat déle než 12 h denně. Vyhnete se prachu, vlhkosti, vodě, vibracím, chemikáliím.

Nedodržení pokynů může vést k úrazu elektrickým proudem, popáleninám, požáru nebo jinému nebezpečí.

### SK

1. Menovité napätie, frekvencia.
2. Účinník.
3. Index podania farieb (CRI).
4. Trieda ochrany.
5. Životnosť svetlidielka.
6. Počet zap./vyp. cyklov.
7. Krytie (IP).
8. Nie je kompatibilné so stmievačím systémom.
9. Uhol svietenia.
10. Neskrývať svetlido.
11. Minimálna vzdialenosť od osvetľeného objektu.
12. Prevádzková teplota.
13. Len na vnitorné použitie.
14. Okamžite vymeňte poškodené svetlo.
15. Nevhodné na akcentové osvetlenie.
16. Neobsahuje ortuť.

**BEZPEČNOST** Pred montážou vypnite napájanie. Inštaláciu musí vykonať kvalifikovaný elektrikár. Úprava produktu môže byť nebezpečná a ruší záruku.

**ÚDRŽBA** Pred údržbou vypnite napájanie a nechajte produkt vychladnúť. Čistite suchým, mäkkým materiálom. Nepoužívajte so stmievačiac systémom. Neprevádzkujte viac ako 12 hodín denne. Vyhnete sa prachu, vlhkosti, vode, vibráciám, chemikáliám. Nedodržanie pokynov môže spôsobiť úraz elektrickým prúdom, popáleniny, požiar alebo iné škody.

### HU

1. Névfeltes feszültség, frekvencia.
2. Teljesítményteljesítő.
3. Színvisztaadási index (CRI).
4. Védelmi osztály.
5. Lámpatett élettartama.
6. Be-/kikapcsolási ciklusok száma.
7. IP védettség.
8. Nem használható fényerős-szabályzóval.
9. Sugárzási szög.
10. Ne takarja le a lámpát.
11. Minimális távolság a megvilágított tárgyától.
12. Üzemi hőmérséklet.
13. Csak beltéri használatra.
14. Sérült lámpatett azonnal cserélje ki.
15. Ne alkalmas hangulátvilágításra.
16. Higanymentes.

**BIZTONSÁG** A szerelés előtt áramtalanítsa. A beszerelést csak szakképzett villanyszerelő végezheti. A termék módosítása veszélyes és érvényteleníti a garanciát.

**KARBANTARTÁS** Karbantartás előtt áramtalanítsa és várja meg a lehűlést. Tisztítsa száraz, puha anyaggal. Ne használja fényerős szabályzóval. Ne m ködökdesse napi 12 órán tovább. Kerülje a poros, nedves, vizes, rezgő vagy vegyszeres környezetet.

A használati utasítás be nem tartása áramütést, égési sérülést, tüzet vagy más veszélyt okozhat.

### RO/MD

1. Tensiune nominală, frecvență.
2. Factor de putere.
3. Indice de redare a culorilor (CRI).
4. Clasă de protecție.
5. Durata de viață a corpului de iluminat.
6. Număr de cicluri porniri/oprire.
7. Grad de protecție IP.
8. Nu este compatibil cu variator.
9. Ungluri/facutului luminat.
10. Nu acoperiți corpul de iluminat.
11. Distanța minimă față de obiectul iluminat.
12. Temperatura de funcționare.
13. Doar pentru utilizare în interior.
14. Înlocuiți mediul corpului deteriorate.
15. Nu este destinat iluminatului ambiental.
16. Fără mercur.

**SIGURANȚĂ** Opriți alimentarea înainte de instalare. Instalarea trebuie efectuată de un electrician calificat. Modificarea produsului este periculoasă și anulează garanția.

**ÎNȚEȚINERE** Opriți alimentarea și lăsați produsul să se răcească. Curățați cu materiale uscate și moi. Nu utilizați cu variator și nu funcționați mai mult de 12 ore pe zi. Evitați condițiile extreme: praf, umezeală, apă, vibrații, substanțe chimice.

Neprespectarea instrucțiunilor poate duce la electrocutare, arsuri, incendii sau alte pericole.

### GR

1. Ονομαστική τάση, συχνότητα.
2. Συντελεστής ισχύος.
3. Δείκτης απόδοσης χρωμάτων (CRI).
4. Κλάση προστασίας.
5. Διάρκεια ζωής φωτιστικού.
6. Αριθμός κύκλων ON/OFF.
7. Βαθμός προστασίας IP.
8. Δεν είναι συμβατό με ροοστάθι.
9. Γωνία δόσης.
10. Μην καλύπτετε το φωτιστικό.
11. Ελάχιστη απόσταση από το φωτιζόμενο αντικείμενο.
12. Βερμοκρασία λειτουργίας.
13. Μόνο για εσωτερική χρήση.
14. Αντικαταστήστε αμέσως καταστραμμένα φωτιστικά.
15. Όχι για διακοσμητικό φωτισμό.
16. Δεν περιέχει υδράργυρο.

**ΑΦΑΛΕΙΑ** Αποσυνδέστε τα προποσάκια πριν από τη εγκατάσταση. Η εγκατάσταση πρέπει να γίνει από πιστοποιημένο ηλεκτρολόγο. Προποσάκηση του προϊόντος ακυρώνει την εγγύηση και ενέχει κίνδυνο.

**ΣΥΝΤΗΡΗΣΗ** Αποσυνδέστε και αφόρτε να κρνώσει πριν από τον καθαρισμό. Καθαρίστε με μαλακό, στεγνό πανί. Όχι για χρήση με ροοστάθι. Όχι πάνω από 12 ώρες την ημέρα. Αποφύγετε: σκόνη, υγρασία, νερό, κραδασμούς, χημικά. Η μη συμμόρφωση μπορεί να προκαλέσει ηλεκτροπληξία, εγκαύματα, φωτιά ή ζημιές.

### MK

1. Номинален напон, фреквенција.
2. Фактор на моќност.
3. Индекс на репродукција на боите (CRI).
4. Класа на заштита.
5. Животен век на светилката.
6. Број на вклучувања/исклучувања.
7. IP заштита.
8. Не е компатибилна со димер.
9. Агол на зрачење.
10. Не покривајте ја светилката.
11. Минимално растојание до осветлен објект.
12. Работна температура.
13. Само за внатрешна употреба.
14. Веднаш заменете ја оштетената светилка.
15. Не е за акцент осветлување.
16. Без жива.

**БЕЗБЕДНОСТ** Исклучете го напојувањето пред монтажа. Монтажата да ја изврши стручен електричар. Модификација значи опасност и ја поништува гаранцијата.

**ОДРЖУВАЊЕ** Исклучете и оставете да се излади. Чистете со суви, меки ткиенина. Не користете со димер. Не повеќе од 12 часа дневно. Избегнувајте прашина, влага, вода, вибрации, хемикалии.

Непочитување може да предизвика струен удар, изгореници, пожар или други штети.

### SI

1. Nazivna napetost, frekvencija.
2. Faktor moči.
3. Indeks barvnega videza (CRI).
4. Razred zaščite.
5. Življenjska doba svetilke.
6. Število vklopov/izklopov.
7. IP zaščita.
8. Ni primerno za zatemnitelne.
9. Kot svetlobe.
10. Ne prekrivajte svetilke.
11. Minimalna razdalja do objekta.
12. Delovna temperatura.
13. Samo za notranjo uporabo.
14. Takoj zamenjajte poškodovano svetilko.
15. Ni primerno za usmerjeno osvetlitev.
16. Ne vsebuje živega srebra.

**VARNOST** Pred montažo izklopite napajanje. Naj vgradi pooblaščen električar. Spreminjanje izdelka je nevarno in razveljavi garancijo.

**VZDRŽEVANJE** Izklopite napajanje in pustite, da se ohladi. Čistite s suho, mehko krpo. Ne uporabljate z zatemnitelni. Ne več kot 12 h dnevno. Izogibajte se prahu, vlagi, vodi, vibracijam, kemikalijam. Neupoštevanje navodil lahko povzroči električni udar, opekline, požar ali škodo.

### HR/RS

1. Nazivni napon, frekvencija.
2. Faktor snage.
3. Indeks prikaza boja (CRI).
4. Klasa zaštite.
5. Životni vijek svjetiljke.
6. Broj ciklusa uključeno/isključeno.
7. IP zaštita.
8. Nije kompatibilno s prigušivačem.
9. Kut svjetlosti.
10. Ne prekrivati svjetiljku.
11. Minimalna udaljenost do objekta.
12. Radna temperatura.
13. Samo za unutarnju upotrebu.
14. Odmah zamijeniti oštećenu svjetiljku.
15. Nije za akcentno osvjjetljenje.
16. Ne sadri živa.
**SIGURNOST** Isključite napajanje prije montaže. Instalaciju treba izvesti kvalificirani električar. Modifikacija proizvoda poništava jamstvo i može biti opasna.

**ODRŽAVANJE** Isključite i ostavite da se ohladi. Čistiti suhom, mekom krpom. Ne koristiti s prigušivačima. Ne duže od 12h/dan. Izbjegavati prašinu, vlagu, vibracije, kemikalije.

Nepravilna uporaba može uzrokovati strujni udar, opekline, požar ili štetu.

### BG

1. Номинално напрежение, честота.
2. Фактор на моќноста.
3. Индекс на цветопродаване (CRI).
4. Клас на заштита.
5. Живот на осветителното тяло.
6. Број вклучувања/исклучувања.
7. Степен на заштита IP.
8. Не е съвместимо с димер.
9. Ъгъл на светене.
10. Не покривајте осветителното тяло.
11. Минимално растојание до осветени обект.
12. Работна температура.
13. Само за вътрешна употреба.
14. Незабавно заменете повредено тяло.
15. Не е подходящо за акцентно осветление.
16. Без съдържание на живак.

**БЕЗОПАСНОСТ** Изключете захранването преди монтаж. Монтажът трябва да се извърши от квалифициран електрик. Модифицирането на продукта е опасно и анулира гаранцията.

**ПОДДЪРЖКА** Изключете захранването и изчакайте да изстине. Почиставете със сухи, меки материали. Не използвайте с димери. Не използвайте повече от 12 часа на ден. Избягвайте прах, влага, вода, вибрации, химикали.

Неспазването на инструкциите може да доведе до токов удар, изгаряния, пожар или други щети.

### RU/BY

Номинальное напряжение, частота.
2. Коэффициент мощности.
3. Индекс цветопередачи (CRI).
4. Класс защиты.
5. Срок службы светильника.
6. Количество циклов ВКЛ/ВЫКЛ.
7. Степень защиты IP).
8. Не совместимо с диммером.
9. Угол света.
10. Не накрыват светильник.
11. Минимальное расстояние до объекта.
12. Рабочая температура.
13. Только для использования в помещении.
14. Немедленно заменить поврежденный светильник.
15. Не подходит для акцентной подсветки.
16. Не содержит ртути.

**БЕЗОПАСНОСТ** Отключите питание перед установкой. Монтаж должен производить квалифицированный электрик. Изменение устройства может быть опасным и аннулирует гарантию.

**УХОД** Отключите питание и дайте прибору остыть. Протирать сухими мягкими материалами. Не использовать с диммерами. Не использовать более 12 часов в сутки. Избегать пыли, влаги, воды, вибрации, химикатов.

Несоблюдение инструкций может привести к поражению током, ожогам, пожару или другим повреждениям.

EN – DOWNLIGHT LED 2-in-1 CCT/ DE – DOWNLIGHT LED 2-in-1 CCT/ FR – DOWNLIGHT LED 2-en-1 CCT/ ES – DOWNLIGHT LED 2-en-1 CCT/ IT – DOWNLIGHT LED 2-in-1 CCT/ DK – DOWNLIGHT LED 2-in-1 CCT/ NL – DOWNLIGHT LED 2-in-1 CCT/ SE – DOWNLIGHT LED 2-in-1 CCT/ FI – DOWNLIGHT LED 2-in-1 CCT/ NO – DOWNLIGHT LED 2-in-1 CCT/ CZ – DOWNLIGHT LED 2-v-1 CCT/ SK – DOWNLIGHT LED 2-v-1 CCT/ HU – DOWNLIGHT LED 2 az 1-ben CCT/ RO/MD – DOWNLIGHT LED 2-in-1 CCT/ GR – DOWNLIGHT LED 2-σε-1 CCT/ MK – DOWNLIGHT LED 2-во-1 CCT/ SI – DOWNLIGHT LED 2-v-1 CCT/ RS/HR – DOWNLIGHT LED 2-u-1 CCT/ BG – DOWNLIGHT LED 2-во-1 CCT/ RU/BY – DOWNLIGHT LED 2-в-1 CCT UA – DOWNLIGHT LED 2-в-1 CCT/ LT – DOWNLIGHT LED 2-in-1 CCT/ LV – DOWNLIGHT LED 2-in-1 CCT/ EE – DOWNLIGHT LED 2-in-1 CCT

### UA

1. Номинальна напруга, частота.
2. Коефіцієнт потужності.
3. Індекс передачі кольору (CRI).
4. Клас захисту.
5. Термін служби світильника.
6. Кількість циклів ВКЛ/ВЫКЛ.
7. Ступінь захисту IP.
8. Не сумісний із димером.
9. Кут світла.
10. Не накривати світильник.
11. Мінімальна відстань до об'єкта.
12. Робоча температура.
13. Тільки для внутрішнього використання.
14. Негаймо замінити пошкоджений світильник.
15. Не підходить для акцентного освітлення.
16. Не містить ртуті.

**БЕЗПЕКА** Вимкніть живлення перед монтажем. Монтаж має проводити кваліфікований електрик. Модифікація пристрою є небезпечною і анулює гарантію.

**ОСЛУГОВУВАННЯ** Вимкніть живлення і зачекайте, поки пристрій охолоне. Протірайте сухом'якою тканиною. Не використовувати з димерами. Не працювати понад 12 годин на добу. Уникати пилу, вологу, води, вібрацій, хімікатів.

Недотримання інструкцій може призвести до ураження струмом, опіків, пожежі або іншої шкоди.

### LT

1. Nominali įtampa, dažnis.
2. Galios koeficientas.
3. Spalvų atspaus indeksas (CRI).
4. Apsauga klasė.
5. Švietimo tarnavimo laikas.
6. Jungimo/įjungimo ciklo skaičius.
7. IP apsaugos lygis.
8. Nenaudoti su šviesos reguliatoriais.
9. Šviesos kampas.
10. Neuzendkite švietimo.
11. Mažiausias atstumas iki apšviestamo objekto.
12. Darbinė temperatūra.
13. Tik vidaus naudojimui.
14. Nedelsiant pakeiskite pažeista švietimo.
15. Netinka akcentiniam apšvietimui.
16. Be gyvsidabrio.

**SAUGA** Prieš montavimą atjunkite maitinimą. Montuoti turi tik kvalifikuotas elektrikas. Gaminto keitimas pavojingas ir panaikina garantiją.

**PRIEŽIŪRA** Atjunkite maitinimą, leiskite švietimui atvėsti. Valykite sausomis, minkštomis medžiagomis. Netinka naudoti su reguliatoriais. Nenaudoti ilgiau nei 12 val. per parą. Venkite dulkių, drėgmes, vandens, vibracijos, chemikalų.

Netinkama naudojimo, gali sukelti elektrinio smūgio, nudegimus, gaisrą ar kitus pavojus.

### LV

1. Nominālais spriegums, frekvence.
2. Jaudas koeficients.
3. Krāsu atveides indekss (CRI).
4. Aizsardzības klase.
5. Lampas kalpošanas laiks.
6. Ieslēgšanas/izslēgšanas ciklu skaits.
7. IP aizsardzība.
8. Nav saderīgs ar regulētājiem.
9. Gaismas kūļa leņķis.
10. Nenosedziet lampu.
11. Minimālās attālum līdz objektam.
12. Darba temperatūra.
13. Tikai ietīsošanai iekšējā telpā.
14. Nekavējoties nomainiet bojātu lampu.
15. Nav paredzēts akcenta apgaismojumam.
16. Nesatur dzīvsudrabu.

**DROŠĪBA** Lūdzam netaisīt barošanu pirms uzstādīšanas. Tikai kvalificēti elektriskie darītāji uzstādīt. Produkta modifikācija ir bīstama un anulē garantiju.

**APKOPĒ** Atvienojiet un ļaujiet atdzist. Tīrīt ar sausiem, mīkstiemi materiāliem. Nelietot ilgāk par 12 h dienā. Izvairieties no putekļiem, mitruma, ūdens, vibrācijām, ķīmikālijām. Instrukciju neievērošana var izraisīt elektriskoku, apdegumus, ugunsgrēku vai bojājumus.

### EE

1. Nimipingid, sagedus.
2. Võimsustegur.
3. Värviedastusindeks (CRI).
4. Kaitseklass.
5. Valgusti eluiga.
6. Sissetulituste arv.
7. IP kaitseaste.
8. Ei sobi hämarajadaja.
9. Kiirgusring.
10. Arge katke valgustit.
11. Minimaalne kaugus objektini.
12. Töötemperatuur.
13. Ainult siseruumides kasutamiseks.
14. Kahjustatud valgusti asendamine keelatud.
15. Ei sobi aktsentvalgustuseks.
16. Ei sisalda elavhõbedat.

**OHUTUS** Lülitage vool välja enne paigaldamist. Paigaldamisega peab tegelema kvalifitseeritud elektrik. Toote muutmine on ohtlik ja tühistab garantii.

**HOOLDUS** Lülitage vool välja ja laske jahtuda. Puhastage kuiva pehme lapiga. Mitte kasutada hämarajadaja ega üle 12 tunni päevas. Vältige tolmu, niiskust, vett, vibratsiooni, kemikale. Juhiste eiramine võib põhjustada elektrilöögi, põletusi, tulekahju või muid kahjustusi.

EN – DOWNLIGHT LED 2-in-1 CCT/ DE – DOWNLIGHT LED 2-in-1 CCT/ FR – DOWNLIGHT LED 2-en-1 CCT/ ES – DOWNLIGHT LED 2-en-1 CCT/ IT – DOWNLIGHT LED 2-in-1 CCT/ DK – DOWNLIGHT LED 2-in-1 CCT/ NL – DOWNLIGHT LED 2-in-1 CCT/ SE – DOWNLIGHT LED 2-in-1 CCT/ FI – DOWNLIGHT LED 2-in-1 CCT/ NO – DOWNLIGHT LED 2-in-1 CCT/ CZ – DOWNLIGHT LED 2-v-1 CCT/ SK – DOWNLIGHT LED 2-v-1 CCT/ HU – DOWNLIGHT LED 2 az 1-ben CCT/ RO/MD – DOWNLIGHT LED 2-in-1 CCT/ GR – DOWNLIGHT LED 2-σε-1 CCT/ MK – DOWNLIGHT LED 2-во-1 CCT/ SI – DOWNLIGHT LED 2-v-1 CCT/ RS/HR – DOWNLIGHT LED 2-u-1 CCT/ BG – DOWNLIGHT LED 2-во-1 CCT/ RU/BY – DOWNLIGHT LED 2-в-1 CCT UA – DOWNLIGHT LED 2-в-1 CCT/ LT – DOWNLIGHT LED 2-in-1 CCT/ LV – DOWNLIGHT LED 2-in-1 CCT/ EE – DOWNLIGHT LED 2-in-1 CCT



[PL] Symbol oznacza selektywne zbieranie sprzętu elektrycznego i elektronicznego, czyli tego produktu nie wolno traktować, jak innego rodzaju odpadów domowych. Należy oddać go do właściwego punktu zbierającego zużyty sprzęt elektryczny i elektroniczny. Właściwa realizacja zadani związanych ze zbieraniem zużytego sprzętu elektrycznego i elektronicznego ma znaczenie szczególnie w przypadku, gdy w tym sprzęcie występują składniki niebezpieczne, które mają szczególne negatywne wpływy na środowisko i zdrowie ludzi. [EN] The symbol indicates selective collection of electrical and electronic equipment, meaning that this product should not be treated like other household waste. It should be taken to a proper collection point for used electrical and electronic equipment. Proper handling of tasks related to the collection of used electrical and electronic equipment is particularly important when the equipment contains hazardous substances that have a particularly negative impact on the environment and human health. [DE] Das Symbol weist auf die getrennte Sammlung von elektrischen und elektronischen Geräten hin, was bedeutet, dass dieses Produkt nicht wie andere Haushaltsabfälle behandelt werden darf. Es sollte zu einem entsprechenden Sammelplatz für gebrauchte elektrische und elektronische Geräte gebracht werden. Eine ordnungsgemäße Durchführung der Aufgaben im Zusammenhang mit der Sammlung von gebrauchten elektrischen und elektronischen Geräten ist besonders wichtig, wenn diese Geräte gefährliche Stoffe enthalten, die besonders negative Auswirkungen auf die Umwelt und die menschliche Gesundheit haben. [FR] Le symbole indique la collecte sélective des équipements électriques et électroniques, ce qui signifie que ce produit ne doit pas être traité comme d'autres déchets ménagers. Il doit être remis à un point de collecte approprié pour les équipements électriques et électroniques usagés. La gestion appropriée des tâches liées à la collecte des équipements électriques et électroniques usagés est particulièrement importante lorsque ces équipements contiennent des substances dangereuses ayant un impact particulièrement négatif sur l'environnement et la santé humaine. [ES] El símbolo indica la recogida selectiva de equipos eléctricos y electrónicos, lo que significa que este producto no debe tratarse como otros residuos domésticos. Debe ser entregado en un punto de recogida adecuado para equipos eléctricos y electrónicos usados. La correcta gestión de las tareas relacionadas con la recogida de equipos eléctricos y electrónicos usados es especialmente importante cuando estos equipos contienen sustancias peligrosas que tienen un impacto particularmente negativo en el medio ambiente y en la salud humana. [IT] Il simbolo indica la raccolta differenziata di apparecchiature elettriche ed elettroniche, il che significa che questo prodotto non deve essere trattato come altri rifiuti domestici. Deve essere consegnato a un punto di raccolta adeguato per apparecchiature elettriche ed elettroniche usate. Una corretta gestione delle attività legate alla raccolta di apparecchiature elettriche ed elettroniche usate è particolarmente importante quando queste apparecchiature contengono sostanze pericolose che hanno un impatto particolarmente negativo sull'ambiente e sulla salute umana. [M] Symbol angiver selektivt indsamling af elektrisk og elektronisk udstyr, hvilket betyder, at dette produkt ikke må behandles som andre husholdningsaffald. Det skal afleveres på et passende indsamlingspunkt for brugt elektrisk og elektronisk udstyr. Korrekt håndtering af opgaver relateret til indsamling af brugt elektrisk og elektronisk udstyr er særligt vigtig, når udstyret indeholder farlige stoffer, der har en særlig negativ indvirkning på miljøet og menneskers sundhed. [NL] Het symbool geeft aan dat elektrische en elektronische apparatuur selectief moet worden ingezameld, wat betekent dat dit product niet als ander huishoudelijk afval moet worden behandeld. Het moet worden afgegeven bij een geschikt inzamelpunt voor gebruikte elektrische en elektronische apparatuur. Het correcte afhandelen van taken met betrekking tot de inzameling van gebruikte elektrische en elektronische apparatuur is bijzonder belangrijk wanneer deze apparatuur gevaarlijke stoffen bevat die een bijzonder negatieve impact hebben op het milieu en de menselijke gezondheid. [SE] Symbolen visar att elektrisk och elektronisk utrustning ska samlas in separat, vilket betyder att denna produkt inte ska behandlas som annat hushållsaffald. Den ska lämnas till en lämplig insamlingspunkt för använda elektriska och elektroniska produkter. Korrekt hantering av uppgifter relaterade till insamling av använda elektriska och elektroniska produkter är särskilt viktig när utrustningen innehåller farliga ämnen som har en särskilt negativ påverkan på miljön och människors hälsa. [FI] Symboli tarkoittaa sähkölaitteiden ja elektronikan erillistä keräystä, mikä tarkoittaa, että tätä tuotetta ei saa käsitellä muiden kotitalousjätteen tavoin. Se tulee viettä asianmukaiseen keräyspisteeseen käytetyille sähkölaitteille ja elektroniikalle. Käytettyjen sähkölaitteiden ja elektronikan keräyksen asianmukainen hoitaminen on erityisen tärkeää, kun laitteen sisältävät vaarallisia aineita, jotka vaikuttavat erityisen negatiivisesti ympäristöön ja ihmisten terveyteen. [NO] Symbolen angir selektiv innsamling av elektrisk og elektronisk utstyr, noe som betyr at dette produktet ikke skal behandles som annet husholdningsaffald. Det skal leveres til et eget innsamlingspunkt for brukte elektrisk og elektronisk utstyr. Korrekt håndtering av oppgaver knyttet til innsamling av brukte elektrisk og elektronisk utstyr er spesielt viktig når utstyret inneholder farlige stoffer som har en spesielt negativ innvirkning på miljøet og menneskers helse. [CZ] Symbol označuje selektivní sběr elektrického a elektronického zařízení, což znamená, že tento produkt by neměl být zpracováván jako jiný domácí odpad. Měl by být odevzdán na příslušné sběrné místo pro použitá elektrická a elektronická zařízení. Správné provedení úkolu souvisejících se sběrem použitých elektrických a elektronických zařízení je zvlášť důležitá, pokud tato zařízení obsahují nebezpečné látky, které

mají zvlášť negativní vliv na životní prostředí a zdraví lidí. [SK] Symbol označuje selektívne zbieranie elektrického a elektronickeho zariadenia, čo znamená, že tento produkt by sa nemal spracovávať ako iný domáci odpad. Mal by byť odevzdaný na príslušné zberné miesto pre použité elektrické a elektronicke zariadenia. Správne vykonávanie úloh súvisiacich so zbieraním použitých elektrických a elektronických zariadení je obzvlášť dôležitá, ak tieto zariadenia obsahujú nebezpečné látky, ktoré majú zvlášť negatívny vplyv na životné prostredie a zdravie ľudí. [HU] A szimbólum a elektromos és elektronikai berendezések szelektív gyűjtését jelzi, ami azt jelenti, hogy ezt a terméket nem szabad háztartási hulladékként kezelni. A megfelelő gyűjtőpontba kell leadni használt elektromos és elektronikai berendezések számára. A használt elektromos és elektronikai berendezések gyűjtésével kapcsolatos feladatok megfelelő végrehajtása különösen fontos, amikor az eszközök veszélyes anyagokat tartalmaznak, amelyek különösen negatív hatással vannak a környezetre és az emberi egészségre. [RO/MD] Simbolul indică colectarea selectivă a echipamentelor electrice și electronice, ceea ce înseamnă că acest produs nu trebuie tratat ca alte deșeuri menajere. Trebuie să fie prelatat unui punct de colectare adecvat pentru echipamente electrice și electronice usate. Gestionarea corectă a sarcinilor legate de colectarea echipamentelor electrice și electronice usate este deosebit de importantă atunci când echipamentele conțin substanțe periculoase care au un impact deosebit de negativ asupra mediului și sănătății umane. [GR] Το σύμβολο υποδεικνύει την ξεχωριστή συλλογή ηλεκτρικών και ηλεκτρονικών συσκευών, πράγμα που σημαίνει ότι αυτό το προϊόν δεν πρέπει να αντιμετωπίζεται όπως το άλλο οικιακό απόρριμμα. Πρέπει να παραδοθεί σε κατάλληλο σημείο συλλογής για χρησιμοποιημένο ηλεκτρικό και ηλεκτρονικό υαίσθημα. Η σωστή διαχείριση των καθήκοντων που σχετίζονται με τη συλλογή χρησιμοποιημένων ηλεκτρικών και ηλεκτρονικών συσκευών είναι ιδιαίτερα σημαντική όταν οι συσκευές περιέχουν επικίνδυνες ουσίες που έχουν ιδιαίτερα αρνητική επίδραση στο περιβάλλον και στην ανθρώπινη υγεία. [MC] Símbolo utkazuje na selektivno sobiranje na elektricni i elektronski uređaji, što znači da ovaj proizvod ne treba da se tretira kao drugi kućni otpad. Treba ga predati na odgovarajuće sabirno mjesto za iskorišćenu električnu i elektroničku opremu. Pravilno upravljanje sa sadržajne povezani sa sobiranjem na koristenje elektricni i elektronski uređaja je posebno važno kada oprema sadrži opasne supstance koje posebno negativno utiču na životnu sredinu i zdravlje ljudi. [BG] Символът указва селективно събиране на електрични и електронно оборудване, което означава, че този продукт не трябва да се третира като другите битови отпадъци. Той трябва да бъде предаден на подходящ пункт за събиране на употребявано електрическо и електронно оборудване. Правилното управление на задачите свързани със събирането на употребявано електрическо и електронно оборудване, е особено важно, когато оборудването съдържа опасни вещества, които имат особено отрицателно въздействие върху околната среда и здравето на хората. [RU/BY] Символ указывает на раздельный сбор электрического и электронного оборудования, что означает, что этот продукт не должен обрабатываться как другие бытовые отходы. Он должен быть передан в подходящий пункт сбора использованного электрического и электронного оборудования. Правильное выполнение задач, связанных со сбором использованного электрического и электронного оборудования, особенно важно, когда оборудование содержит опасные вещества, которые особенно негативно влияют на окружающую среду и здоровье человека. [UA] Символ вказує на роздільне збирання електричного та електронного обладнання, що означає, що цей продукт не повинен оброблятися як інші побутові відходи. Він повинен бути переданий до відповідного пункту збирання використаного електричного та електронного обладнання. Правильне виконання завдань, пов'язаних зі збором використаного електричного та електронного обладнання, особливо важливо, коли обладнання містить небезпечні речовини, які особливо негативно впливають на навколишнє середовище та здоров'я людини. [SI] Simbolus navede, da elektrski in elektronski jnaga turi biti nemanjati ločeno, kar pomeni, da tega izdelka ne smete obravnavati kot druge gospodinjstvene odpadke. Dolžni ga je treba na ustrezno zbirno mesto oddati ločeno od ostalega gospodinjstvenega odpadka. Pravilno ravnanje z nalaganji, povezanimi z zbiranjem odpadne elektrčne in elektronske opreme, je še posebej pomembno, kadar naprave vsebujejo nevarne snovi, ki imajo posebej negativen vpliv na okolje in zdravje ljudi. [HR/RS] Simbol označava selektivno prikupljanje električne i elektronske opreme. Što znači da se ovaj proizvod ne sme tretirati kao drugi kućni otpad. Treba ga odati na odgovarajuće sabirno mjesto za iskorišćenu električnu i elektroničku opremu. Pravilno upravljanje sa sadržajima povezanim sa prikupljanjem iskorišćene električne i elektronske opreme posebno je važno kada oprema sadrži opasne supstance koje posebno negativno utiču na životnu sredinu i zdravlje ljudi. [CZ] Símboloť ukazuje selektivní sběr elektrického a elektronického vybavení, což znamená, že tento produkt nel být zpracováván jako jiné domácí odpady. Měl být předán na příslušné sběrné místo pro použité elektrické a elektronické vybavení. Správné provedení úkolů souvisejících se sběrem použitého elektrického a elektronického vybavení je zvlášť důležitá, pokud tato zařízení obsahují nebezpečné látky, které