

INSTRUKCJA OBSŁUGI

LAMPA ULICZNA LED

PREMIUM

LINE



!!! UWAGA !!!

- Dla zapewnienia optymalnych parametrów technicznych produktu należy regularnie przeprowadzać jego konserwację - używaj wyłącznie delikatnych, suchych tkanin, nie używaj środków żrących i rozpuszczalników. Nie używaj wody pod ciśnieniem.
- Trzymaj z dala od dzieci!
- Chronić przed ogniem i wysokimi temperaturami - ryzyko eksplozji!
- Nie demontuj produktu na własną rękę!
- Nie zanurzaj produktu w wodzie!
- Nie patrz bezpośrednio w źródło światła!
- Nie używaj produktu w przypadku jego uszkodzenia!
- Informacje zawarte w niniejszej instrukcji mogą ulec zmianie bez wcześniejszego uprzedzenia.
- Zastrzegamy sobie prawo do zmian w konstrukcji produktu
- Nie ponosimy odpowiedzialności za wady/szkody wynikłe z niestosowania się do zaleceń niniejszej instrukcji.

INSTALACJA

- Instalację lampy powinien przeprowadzić uprawniony i doświadczony elektryk.
- Przed przystąpieniem do instalacji, należy wyłączyć dopływ prądu do sieci elektrycznej, do której ma być podłączona lampa.
- Przewody powinny być podłączone zgodnie z instrukcją oraz obowiązującymi przepisami.
- Lampa powinna być zamontowana na stabilnej, płaskiej powierzchni.

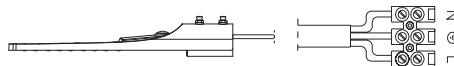
1. Wyłącz zasilanie.
2. Podłącz przewody do złącza IP65 (brak w zestawie) odpowiednio według oznaczeń:
 - przewód niebieski --- N
 - przewód żółto-zielony --- \oplus
 - przewód brązowy --- L
3. Zamontuj lampę na uchwycie/stupie.
4. Włącz zasilanie.



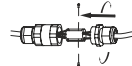
1.



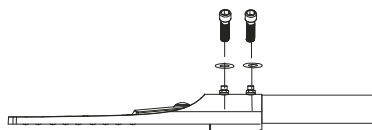
2.1



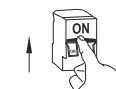
2.2



3.



4.



| | | |
|----------------|----------------------------|------------------------------|
| Źródło światła | Barwa światła | 5000K |
| | Moc | 50W |
| | Strumień świetlny | 5000lm |
| | CRI | >70 |
| | Rodzaj diod | SMD |
| Lampa uliczna | Napięcie znamionowe | 220-240V AC |
| | Klasa szczelności | IP65 |
| | Klasa ochrony mechanicznej | IK08 |
| | Współczynnik mocy | 0.9 |
| | Kąt świecenia | 70x130° |
| | Żywotność | 50 000h |
| | Temperatura pracy | -20°C +50°C |
| | Materiał | Aluminium |
| | Wymiary | 457x68x66mm(81mm ze śrubami) |

Ten produkt należy zutylizować w sposób odpowiedzialny po zakończeniu jego eksploatacji. Proszę oddać do recyklingu w odpowiednie miejsce. Skontaktuj się z lokalnymi władzami lub sprzedawcą, aby uzyskać informacje dotyczące recyklingu.



Wyprodukowano w P.R.C.



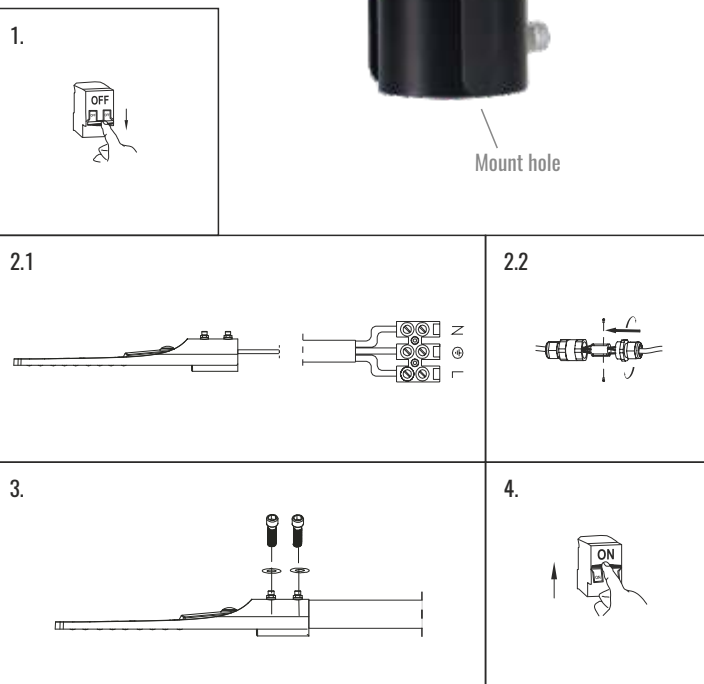
!!! WARNING !!!

- To keep optimal technical parameters of the product periodical maintenance should be carried out - use only softy and dry cloths, do not use corrosive chemical and solvents. Do not use water under pressure.
- Keep away from children!
- Keep away from fire and high temperature - explosion hazard!
- Do NOT disassemble the product on your own!
- Do NOT submerge the product in water!
- Do NOT look directly into the light source!
- Do NOT use the product in case of damage!
- Information included in this document may undergo changes without prior warning.
- We reserve the right to apply changes in the construction of the product.
- We take no responsibility for faults/damages resulting from non-compliance with provided instructions.

INSTALLATION

- Installation of the street light should be performed by experienced and qualified electrician.
- Before installation turn off the power supply to the electrical network to which the street light is to be connected.
- The wires should be connected in accordance with the instructions and applicable regulations.
- The street light should be mounted on stable and flat surface.

1. Turn off the power supply.
2. Connect the wires to IP65 connector(not included) according to symbols:
 - blue wire --- N
 - yellow-green wire ---
 - brown wire --- L
3. Install the light on a pole.
4. Turn on the power supply.



| | | |
|--------------|------------------------------|-------------|
| Light source | Light color | 5000K |
| | Power | 50W |
| | Luminous flux | 5000lm |
| | CRI | >70 |
| Street light | Diode type | SMD |
| | Rated voltage | 220-240V AC |
| | IP rating | IP65 |
| | IK rating | IK08 |
| | Power factor | 0.9 |
| | Beam angle | 70x130° |
| | Lifetime | 50 000h |
| | Working temperature | -20°C +50°C |
| | Material | Aluminum |
| Dimensions | 457x68x66mm(81mm with bolts) | |

This product should be disposed of responsibly at the end of its life. Please recycle where facilities exist. Check with your Local Authority or retailer for recycling advice. (Waste Electrical and Electronic Equipment Directive).

