

Zawartość zestawu:

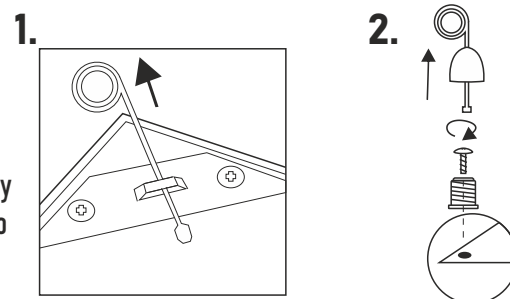
- ✓ 4szt. elementów montażowych
- ✓ 4szt. wkrętów
- ✓ 4szt. kołków rozporowych
- ✓ 4szt. stalowych linek 1.5m

Linka do podwieszania paneli LED

INSTRUKCJA MONTAŻU

1. Mocowanie linek do panelu:

Sposób 1. Jeżeli na rogach panelu znajdują się narożne uchwyty z uchem, przewlec wolny koniec linki przez ucho. Blokada linki zostanie zatrzymana przez ucho uchwyty narożnego (Rys. 1).

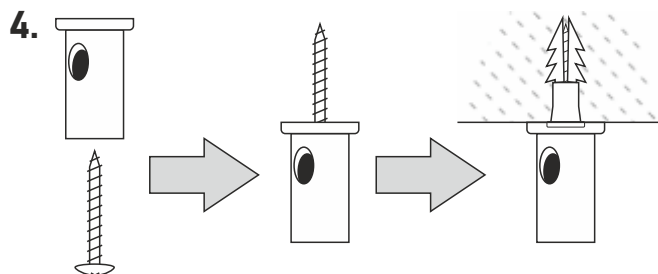
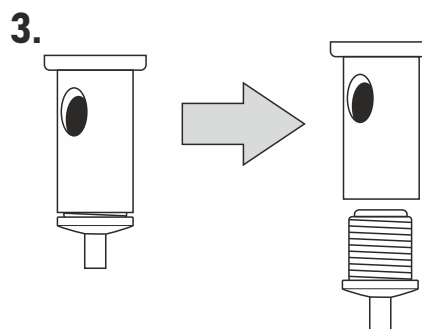


Sposób 2. Jeżeli na panelu nie ma uchwyty narożnych, należy użyć Zaślepki ze śrubą cylindryczną. Przeciągnij wolny koniec linki przez otwór w zaślepce. Blokada znajdzie się wewnątrz zaślepki (Rys. 2). Włożyć matą śrubę do cylindra śrubowego i przymocować cylinder śrubowy do panelu. Złożyć i dokręcić zaślepkę oraz cylinder śrubowy.

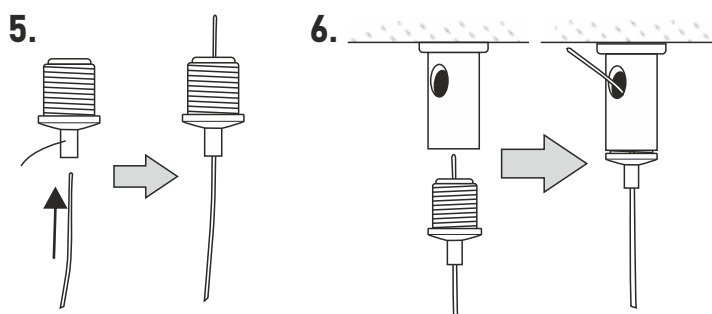
2. Mocowanie linek do sufitu:

- Odkręcić Cylindryczny uchwyt mocujący do sufitu (Rys. 3).

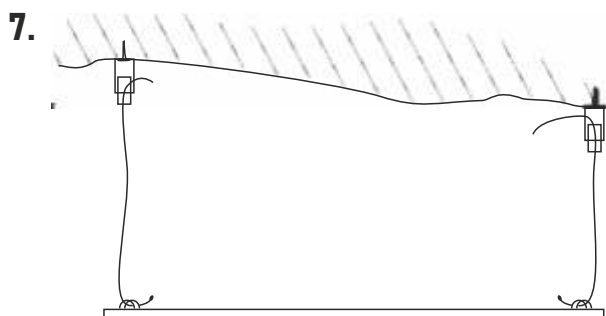
- Przeciągnąć wkręt samogwintujący przez otwór w cylindrze (Rys. 4) i przymocować cylinder do sufitu za pomocą wkrętu.



- Przeciągnąć wolny koniec linki przez śrubę z blokadą (Rys. 5). Następnie panel jest mocowany do sufitu (śruba z blokadą jest wkręcana w cylinder), a koniec linki wyprowadzany jest przez otwór w cylindrze (Rys. 6).



- Naciskając blokadę, można regulować długość linki, aby osiągnąć poziome położenie panelu na nierównym lub pochyłym suficie (Rys. 7).



EN - English

Contents of the set:

✓ 4 pcs. of mounting elements

✓ 4 pcs. of screws

✓ 4 pcs. of wall plugs

✓ 4 pcs. of steel cables 1.5m

ASSEMBLY INSTRUCTIONS

Attaching the cables to the panel:

Method 1. If the panel corners have eyelet corner brackets, thread the free end of the cable through the eyelet. The cable lock will be caught by the eyelet of the corner bracket (Fig. 1).

Method 2. If the panel lacks corner brackets, use the Cap with the screw cylinder. Thread the free end of the cable through the hole in the cap. The lock will be inside the cap (Fig. 2). Insert the small screw into the screw cylinder and attach the screw cylinder to the panel. Assemble and tighten the cap and the screw cylinder.

Attaching the cables to the ceiling:

Unscrew the Cylindrical ceiling mount (Fig. 3).

Pass the self-tapping screw through the hole in the cylinder (Fig. 4) and attach the cylinder to the ceiling using the screw.

Thread the free end of the cable through the screw with the lock (Fig. 5). Then the panel is attached to the ceiling (the screw with the lock is screwed into the cylinder), and the cable end is fed out through the hole in the cylinder (Fig. 6).

By pressing the lock, you can adjust the cable length to achieve a level position of the panel on an uneven or sloped ceiling (Fig. 7).

DE - German

Setinhalt:

✓ 4 Stk. Montageteile

✓ 4 Stk. Schrauben

✓ 4 Stk. Dübel

✓ 4 Stk. Stahlseile 1,5 m

MONTAGEANLEITUNG

Befestigen der Seile am Panel:

Methode 1. Wenn die Panelecken Ösenwinkel haben, fädeln Sie das freie Ende des Seils durch die Öse. Der Seilverschluss wird von der Öse des Winkelhalters aufgehalten (Abb. 1).

Methode 2. Wenn das Panel keine Winkelhalterungen hat, verwenden Sie die Kappe mit Schraubzylinder. Ziehen Sie das freie Ende des Seils durch das Loch in der Kappe. Der Verschluss befindet sich dann in der Kappe (Abb. 2). Setzen Sie die kleine Schraube in den Schraubzylinder ein und befestigen Sie den Schraubzylinder am Panel. Setzen Sie die Kappe auf den Schraubzylinder und schrauben Sie sie fest.

Befestigen der Seile an der Decke:

Schrauben Sie die zylindrische Deckenhalterung ab (Abb. 3).

Führen Sie die Schraube durch das Loch im Zylinder (Abb. 4) und befestigen Sie den Zylinder mit der Schraube an der Decke.

Fädeln Sie das freie Ende des Seils durch die Schraube mit dem Verschluss (Abb. 5). Dann wird das Panel an der Decke befestigt (die Schraube mit dem Verschluss wird in den Zylinder geschraubt), und das Seilende wird durch das Loch im Zylinder nach außen geführt (Abb. 6).

Durch Drücken des Verschlusses können Sie die Seillänge einstellen, um eine waagerechte Position des Panels an einer unebenen oder schrägen Decke zu erreichen (Abb. 7).

FR - French

Contenu du kit :

✓ 4 pièces d'éléments de montage

✓ 4 vis

✓ 4 chevilles

✓ 4 câbles en acier de 1,5 m

INSTRUCTIONS DE MONTAGE

Fixation des câbles au panneau :

Méthode 1. Si les coins du panneau ont des supports d'angle avec œillet, passez l'extrémité libre du câble dans l'œillet. Le verrou du câble sera retenu par l'œillet du support d'angle (Fig. 1).

Méthode 2. Si le panneau n'a pas de supports d'angle, utilisez le Capuchon avec le cylindre fileté. Passez l'extrémité libre du câble through le trou du capuchon. Le verrou se trouvera à l'intérieur du capuchon (Fig. 2). Insérez la petite vis dans le cylindre fileté et fixez le cylindre fileté au panneau. Assemblez et serrez le capuchon et le cylindre fileté.

Fixation des câbles au plafond :

Dévisser la Fixation cylindrique pour plafond (Fig. 3).

Passer la vis auto-taraudeuse through le trou du cylindre (Fig. 4) et fixer le cylindre au plafond à l'aide de la vis.

Passer l'extrémité libre du câble through la vis avec le verrou (Fig. 5). Ensuite, le panneau est fixé au plafond (la vis avec le verrou est vissée dans le cylindre), et l'extrémité du câble est sortie par le trou du cylindre (Fig. 6).

En appuyant sur le verrou, vous pouvez régler la longueur du câble pour obtenir une position horizontale du panneau sur un plafond irrégulier ou incliné (Fig. 7).

ES - Spanish

Contenido del set:

✓ 4 pzas. de elementos de montaje

✓ 4 tornillos

✓ 4 tacos

✓ 4 cables de acero de 1,5 m

INSTRUCCIONES DE MONTAJE

Sujeción de los cables al panel:

Método 1. Si las esquinas del panel tienen soportes de esquina con ojales, pase el extremo libre del cable por el ojal. El cierre del cable quedará detenido por el ojal del soporte de esquina (Fig. 1).

Método 2. Si el panel carece de soportes de esquina, utilice la Tapa con cilindro roscado. Pase el extremo libre del cable por el orificio de la tapa. El cierre quedará dentro de la tapa (Fig. 2). Inserte el tornillo pequeño en el cilindro roscado y fije el cilindro roscado al panel. Ensamble y apriete la tapa y el cilindro roscado.

Fijación de los cables al techo:

Desenrosque el Soporte cilíndrico para techo (Fig. 3).

Pase el tornillo autopercutorante por el orificio del cilindro (Fig. 4) y fije el cilindro al techo usando el tornillo.

Pase el extremo libre del cable por el tornillo con el cierre (Fig. 5). Luego, el panel se fija al techo (el tornillo con el cierre se enrosca en el cilindro), y el extremo del cable se saca por el orificio del cilindro (Fig. 6).

Presionando el cierre, puede ajustar la longitud del cable para lograr la posición horizontal del panel en un techo irregular o inclinado (Fig. 7).

IT - Italian

Contenuto del set:

✓ 4 pz. elementi di montaggio

✓ 4 viti

✓ 4 tasselli

✓ 4 cavi d'acciaio 1,5 m

ISTRUZIONI DI MONTAGGIO

Fissaggio dei cavi al pannello:

Metodo 1. Se gli angoli del pannello hanno supporti angolari con occhiello, far passare l'estremità libera del cavo attraverso l'occhiello. Il blocco del cavo verrà fermato dall'occhiello del supporto angolare (Fig. 1).

Metodo 2. Se il pannello è sprovvisto di supporti angolari, utilizzare il Coperchio con cilindro filettato. Far passare l'estremità libera del cavo attraverso il foro del coperchio. Il blocco si troverà all'interno del coperchio (Fig. 2). Inserire la piccola vite nel cilindro filettato e fissare il cilindro filettato al pannello. Unire e avvitare il coperchio e il cilindro filettato.

Fissaggio dei cavi al soffitto:

Svitolare il Supporto cilindrico per soffitto (Fig. 3).

Far passare la vite autofilettante attraverso il foro del cilindro (Fig. 4) e fissare il cilindro al soffitto utilizzando la vite.

Far passare l'estremità libera del cavo attraverso la vite con il blocco (Fig. 5).

Successivamente, il pannello viene fissato al soffitto (la vite con il blocco viene avvitata nel cilindro) e l'estremità del cavo viene fatta uscire attraverso il foro nel cilindro (Fig. 6).

Prendendo il blocco, è possibile regolare la lunghezza del cavo per ottenere la posizione orizzontale del pannello su un soffitto irregolare o inclinato (Fig. 7).

DK - Danish

Sætindhold:

✓ 4 stk. monteringselementer

✓ 4 stk. skruer

✓ 4 stk. plugs

✓ 4 stk. stål kabler 1,5 m

MONTERINGSVEJLEDNING

Fastgørelse af kabler til panelet:

Metode 1. Hvis panelhjørnerne har vinkelbeslag med øje, træk kabls frie ende gennem øjet. Kablets lås vil blive holdt tilbage af øjet på vinkelbeslaget (Fig. 1).

Metode 2. Hvis panelet mangler vinkelbeslag, brug hættten med gevindcylinderen. Træk kabls frie ende gennem hullet i hættten. Låsen vil befinde sig inde i hættten (Fig. 2).

Indsæt den lille skrue i gevindcylinderen og fastgør gevindcylinderen til panelet. Saml og skru hættten og gevindcylinderen sammen.

Fastgørelse af kabler til loftet:

Skrue den cylindriske loftmonter af (Fig. 3).

Træk selvskarende skrue gennem hullet i cylinderen (Fig. 4) og fastgør cylinderen til loftet ved hjælp af skruen.

Træk kabls frie ende gennem skruen med låsen (Fig. 5). Derefter fastgøres panelet til loftet (skruen med låsen skrues i cylinderen), og kablet ende føres ud gennem hullet i cylinderen (Fig. 6).

Ved at trykke på låsen kan du justere kabls længde for at opnå vandret position af panelet på et ujævnt eller skråt loft (Fig. 7).

NL - Dutch

Setinhoud:

✓ 4 st. montage-elementen

✓ 4 Schroeven

✓ 4 pluggen

✓ 4 stalen kabels 1,5 m

MONTEAGE-INSTRUCTIES

Bevestiging van kabels aan het paneel:

Methode 1. Als de paneelhoeken hoekbeugels met lus hebben, rijg het vrije uiteinde van de kabel door de lus. De kabelvergrendeling wordt tegengehouden door de lus van de hoekbeugel (Fig. 1).

Methode 2. Als het paneel geen hoekbeugels heeft, gebruik dan de Dop met schroefcilinder. Trek het vrije uiteinde van de kabel door het gat in de dop. De vergrendeling komt in de dop terecht (Fig. 2). Plaats de kleine schroef in de schroefcilinder en bevestig de schroefcilinder aan het paneel. Zet de dop en de schroefcilinder in elkaar en draai ze vast.

Bevestiging van kabels aan het plafond:

Draai de Cilindrische plafondbevestiging los (Fig. 3).

Haal de zelflorende schroef door het gat in de cilinder (Fig. 4) en bevestig de cilinder aan het plafond met behulp van de schroef.

Rijg het vrije uiteinde van de kabel door de schroef met de vergrendeling (Fig. 5). Vervolgens wordt het paneel aan het plafond bevestigd (de schroef met de vergrendeling wordt in de cilinder geschroefd), en het kabeleinde wordt door het gat in de cilinder naar buiten geleid (Fig. 6).

Door op de vergrendeling te drukken, kunt u de kabeltenge aanpassen om een horizontale positie van het paneel te bereiken op een ongelijk of hellend plafond (Fig. 7).

SE - Swedish

Satinnehåll:

✓ 4 st. monteringsdelar

✓ 4 st. skruvar

✓ 4 st. pluggar

✓ 4 st. stålvarjrar 1,5 m

MONTAGEANVISNINGAR

Fästande av varjrar till panelen:

Metod 1. Om panelhörnerna har hörnbeslag med ögla, trä den fria änden av varjern genom öglan. Vajerlåset kommer att hållas kvar av öglan på hörnbeslaget (Fig. 1).

Metod 2. Om panelen saknar hörnbeslag, använd kappen med gängcylinder. Dra den fria änden av varjern genom hålet i kappen. Låset kommer att befinna sig inuti kappen (Fig. 2). Sätt in den lilla skruven i gängcylindern och fäst gängcylindern till panelen. Sätt ihop och vrid fast kappen och gängcylindern.

Fästande av varjrar till taket:

Skruv av den Cylindriska takfästelsen (Fig. 3).

Dra självgängande skruv genom hålet i cylindern (Fig. 4) och fäst cylindern i taket med hjälp av skruven.

Trå den fria änden av varjern genom skruven med låset (Fig. 5). Sedan fästs panelen i taket (skruven med låset skrivas in i cylindern), och vajeränden leds ut genom hålet i cylindern (Fig. 6).

Genom att trycka på låset kan du justera vajerens längd för att uppnå horisontellt läge av panelen på ett ojämnt eller snett tak (Fig. 7).

FI - Finnish

Sisältö:

✓ 4 kpl kiinnityselementtejä

✓ 4 kpl ruuveja

✓ 4 kpl tolppia

✓ 4 kpl teräskaapeiteita 1,5 m

ASENNUSOHJEET

Kaapelien kiinnittäminen paneeliin:

Menetelmä 1. Jos paneelin nurkissa on silmukka-ulokkeet, pujota kaapelin vapaa pää silmukan läpi. Kaapelin lukko pysähtyy ulokkeen silmukkaan (Kuva 1).

Menetelmä 2. Jos paneelissa ei ole kutmakiinnikkeitä, käytä korkkia ruuvisynterinin kanssa. Pujota kaapelin vapaa pää korkin reiän läpi. Lukko jää korkin sisään (Kuva 2). Aseta pieni ruuvi ruuvisynteriini ja kiinnitä ruuvisynterteri paneeliin. Kokoja ja kiristä korkki ja ruuvisynteriteri yhteen.

Kaapelien kiinnittäminen kattoon:

Ruuvi aukki Synterimeräimen kattokiinnike (Kuva 3).

Pujota itsekierteittävä ruuvi synterinin reiän läpi (Kuva 4) ja kiinnitä synteriteri kattoon ruuvilla.

Pujota kaapelin vapaa pää lukollisen ruuvin läpi (Kuva 5). Sen jälkeen paneeli kiinnitetään kattoon (lukollinen ruuvi ruuvataan synteriniin) ja kaapelin pää johdetaan ulos synterinin reiästä (Kuva 6).

Painamalla lukkoa voit säätää kaapelin pituutta saavuttaaksesi paneelin vaakasuoran asennon epätasaisella tai vino katolla (Kuva 7).

NO - Norwegian

Settinhold:

✓ 4 stk. monteringselementer

✓ 4 stk. skruer

✓ 4 stk. plugger

✓ 4 stk. stål kabler 1,5 m

MONTERINGSINSTRUKSJONER

Festing av kabler til panelet:

Metode 1. Hvis panelhjørnene har vinkelfester med øye, trekk kabelens frie ende gjennom øyet. Kabel-låsen vil bli holdt tilbake av øyet på vinkelfestet (Fig. 1).

Metode 2. Hvis panelet mangler vinkelfester, bruk hetten med gjengesylinderen. Trekk kabelens frie ende gjennom hullet i hetten. Låsen vil være inne i hetten (Fig. 2). Sett den lille skruen inn i gjengesylinderen og fest gjengesylinderen til panelet. Sett sammen og skru hetten og gjengesylinderen fast.

Festing av kabler til taket:

Skru av den Synderiske takfesten (Fig. 3).

Trekk selvberedende skrue gjennom hullet i sylinderen (Fig. 4) og fest sylinderen til taket ved hjelp av skruen.

Trekk kabelens frie ende gjennom skruen med låsen (Fig. 5). Deretter festes panelet til taket (skruen med låsen skrur inn i sylinderen), og kabelenden føres ut gjennom hullet i sylinderen (Fig. 6).

Ved å trykke på låsen kan du justere kabelens lengde for å oppnå horisontal stilling av panelet på et ujevnt eller skrånende tak (Fig. 7).

CZ - Czech

Obsah saady:

✓ 4 ks montážních prvků

✓ 4 ks šroubů

✓ 4 ks hmoždinek

✓ 4 ks ocelových lán 1,5 m

MONTÁŽNÍ PŘÍRUČKA

Připojení lán k panelu:

Způsob 1. Pokud mají rohy panelu rohové úchytky s očkem, provlékněte volný konec lana očkem. Zarážka lana bude zachycena očkem rohové úchytky (Obr. 1).

Způsob 2. Pokud panel nemá rohové úchytky, použijte zátku se šroubovým válcem. Provlékněte volný konec lana otvorem v záte. Zarážka bude uvnitř zátky (Obr. 2). Vložte malý šroub do šroubového válce a přišroubujte šroubový válec k panelu. Sešroubujte zátku a šroubový válec dohromady.

Upevnění lan ke stropu:

Odsšroubujte Válcovou stropní konzolu (Obr. 3).

Protáhněte samorezný šroub otvorem ve válci (Obr. 4) a upevněte válec ke stropu pomocí šroubu.

Protáhněte volný konec lana šroubem se zárázkou (Obr. 5). Poté je panel upevněn ke stropu (šroub se zárázkou je zašroubován do válce) a konec lana je vyveden otvorem ve válci ven (Obr. 6).

Stisknutím zářky můžete regulovat délku lana pro dosažení vodorovné polohy panelu na nerovném nebo šikmém stropě (Obr. 7).

SK - Slovak

Obsah súpravy:

✓ 4 ks montážnych prvkov

✓ 4 ks skrutiek

✓ 4 ks hmoždínek

✓ 4 ks ocelových lán 1,5 m

INŠTRUKCIA PRE MONTÁŽ

Pripojenie lán k panelu:

Spôsob 1. Ak majú rohy panelu rohové úchytky s očkom, prevlečte volný koniec lana očkom. Západka lana bude zachytená očkom rohovej úchytky (Obr. 1).

Spôsob 2. Ak panel nemá rohové úchytky, použite Uzavierku so skrutkovým valcom. Prevlečte volný koniec lana otvorem v uzavierke. Západka bude vnútri uzavierky (Obr. 2). Vložte malú skrutku do skrutkového valca a pripevnite skrutkový valec k panelu. Zložte a zaškrutkujte uzavierku a skrutkový valec dohromady.

Upevnenie lán k stropu:

Odskrutkujte Válcovú stropnú konzolu (Obr. 3).

Pretočte samoreznú skrutku otvorem vo valci (Obr. 4) a pripevnite valec k stropu pomocou skrutky.

Prevlečte volný koniec lana skrutkou so zámkom (Obr. 5). Potom je panel pripavený k stropu (skrutka so zámkom je zaškrutkovaná do valca) a koniec lana je vyvedený otvorem vo valci von (Obr. 6).

Stlačením zátku môžete regulovať dĺžku lana na dosiahnutie vodorovnej polohy panelu na nerovnom alebo šikmom stropě (Obr. 7).

HU - Hungarian

A készlet tartalma:

✓ 4 db rögzítő elem

✓ 4 db csavar

✓ 4 db falmegállító (dupla)

✓ 4 db acél kábel 1,5 m

SZERELÉSI ÚTMUTATÓ

Kábelek rögzítése a panelhez:

módszer: Ha a panel sarkain vannak hurokkal ellátott sarokrögzítők, akkor a kábel szabad végét fűzze át a hurok lyukán. A kábelzár a sarokrögzítő hürkéba fog megakadni (1. ábra).

módszer: Ha a panelen nincsenek sarokrögzítők, használja a Csavaros hengeres kupakot. A kábel szabad végét húzza át a kupak lyukán. A zár a kupak belsőében lesz (2. ábra). Helyezze a kis csavart a csavarhengerbe, és rögzítse a csavarhengert a panelhez. Illeszse össze és csavarja be a kupakot és a csavarhengert.

Kábelek rögzítése a mennyezethez:

Csavarja le a Hengeres mennyezetrögzítőt (3. ábra).

Fűzze át az öncsavarozó csavart a henger lyukán (4. ábra), és rögzítse a hengert a mennyezethez a csavar segítségével.

Fűzze át a kábel szabad végét a zárral ellátott csavaron (5. ábra). Ezután a panelt a

menyeezethez rűgűztik (a zűrral ellűtűtt csavart becsavarjűk a hengerbe), űs a kűbel megűt a henger lyukűkn vezetik ki (6. űbra). A zűr megnyoműsűvűl űlűthűtűja a kűbel hosszűtűt, hogy a panel vűzszintes helyzetűt űrje el egyenetlen vagy ferde mennyeezeten (7. űbra).

RO - Romanian
Conűntinutul setului:

- ű 4 buc. elemente de montaj
- ű 4 űuruburi
- ű 4 dibluri
- ű 4 cabluri de oűel 1,5 m

INSTRUCűIUNI DE MONTAJ

Fixarea cablurilor pe panou:

Metoda 1. Dacű colűurile panoului au prinderi de colű cu urechi, treceűi capűtűl liber al cablului prin ureche. Blocarea cablului va fi reűinűtűd de urechea prinderii de colű (Fig. 1). Metoda 2. Dacű panoul nu are prinderi de colű, utilizűi Capacul cu cilindru űurub. Treceűi capűtűl liber al cablului prin orificiul din capac. Blocarea se va afla űn interiorul capacului (Fig. 2). Introduceűi űurubul mic űn cilindrul űurub űi fixűi űi cilindrul űurub pe panou. Asambliűi űi strűngeűi capacul űi cilindrul űurub.

Fixarea cablurilor la tavan:

Deűurubűti Fixajul cilindric pentru tavan (Fig. 3).

Treceűi űurubul autofiletant prin orificiul din cilindru (Fig. 4) űi fixűi űi cilindrul de tavan folosűnd űurubul.

Treceűi capűtűl liber al cablului prin űurubul cu blocaj (Fig. 5). Apoi, panouel este fixat de tavan (űurubul cu blocaj este introdus űn cilindru), iar capűtűl cablului este evacuat prin orificiul din cilindru (Fig. 6).

Aprűsűnd blocajul, puteűi regla lungimea cablului pentru a obtűne pozűtia orizontalűa a panoului pe un tavan neregulat sau űnclinat (Fig. 7).

GR - Greek
Περeeυűμενα oec:

- ű 4 τεμ. στοιχεία στερεűωσης
- ű 4 βίδες
- ű 4 βűσματα (dowel)
- ű 4 űλυűθρινα κűλűδια 1,5 μ

ΟΔΗΓΙΕΣ ΣΥΝΑΡΜΟΛΟΓΗΣΗΣ
Στερεűση κűλűδιűν στον pűnel:

Μέθοδος 1. Εάν οι γωνίες του pűnel űχουν γωνιακűς βűσεις με ουρű, περűστε το ελευűbero űκρο του κűλűδιűν μέσα απű την ουρű. Το μűνűdλο του κűλűδιűν θα κρατηűθű απű την ουρű της γωνιακűς βűσης (Fig. 1).

Μέθοδος 2. Εάν ο pűnel δεν διűθεűει γωνιακűς βűσεις, χρűσιμοποűiστε το Καπűκι με βűδιűtű κűλűδρο. Περűστε το ελευűbero űκρο του κűλűδιűν μέσα απű την οűη του καπűκιű. Το μűνűdλο θα βριηεται μέσα στο καπűκι (Fig. 2). Βűλτε τη μκρű βűδα μέσα στον βűδιűtű κűλűδρο και στερεűστε τον βűδιűtű κűλűδρο στον pűnel. Συνűδετε και βűδιűστε το καπűκι και τον βűδιűtű κűλűδρο.

Στερεűση κűλűδιűν στο ταβűν:

Ξεβűδűστε τον Κυλűνδρűκο σűνűδεσμο ταβűνωű (Fig. 3).

Περűστε την απűκρου βűδα μέσα απű την οűη του κűλűδρου (Fig. 4) και στερεűστε τον κűλűδρο στο ταβűνι χρűσιμοποűűντας τη βűδα.

Περűστε το ελευűbero űκρο του κűλűδιűν μέσα απű τη βűδα με το μűνűdλο (Fig. 5). Στη συνέχεια, ο pűnel στερεűνεται στο ταβűνι (η βűδα με το μűνűdλο βűδιűνεται μέσα στον κűλűδρο), και το űκρο του κűλűδιűν διοχετευűται προς τα űξω μέσα απű την οűη του κűλűδρου (Fig. 6).

Πέζοντας το μűνűdλο, μπορείτε να ρυθűiστε το μűκος του κűλűδιűν για να επηρευűθű η οριζűντια θέση του pűnel σε űναν ανομοűμορφο ű κεκλιμένο ταβűνι (Fig. 7).

МК - Macedonian
Содржина на сетот:

- ű 4 пар. монтажни елементи
- ű 4 завртки
- ű 4 пластмасни гűнови (дупели)
- ű 4 челични јажњња 1,5 м

УПАТСТВО ЗА МОНТАЖА

Приначување на јажњњата кон панелот:

Метод 1. Ако аглите на панелот имаат аглони прикључоци со уво, провлечете го слободниот крај на жажето низ увото. Запирачат на жажето ќе биде задржан од увото на аглониот прикључок (Сл. 1).

Метод 2. Ако панелот нема аглони прикључоци, користете го Капачето со завртен цилиндар. Провлечете го слободниот крај на жажето низ отворот во капачето. Запирачат ќе се наоѓа внатре во капачето (Сл. 2). Вметнете ја малата завртка во заврteniот цилиндар и прикачете го заврteniот цилиндар кон панелот. Сложете ги и завртете ги капачето и заврteniот цилиндар заедно.

Приначување на јажњњата кон таванот:

Одвртете го Цилиндричниот прикључок за таван (Сл. 3).

Провлечете ја самопресертувачката завртка низ отворот во цилиндарот (Сл. 4) и прикачете го цилиндарот на таванот со помош на завртката.

Провлечете го слободниот крај на жажето низ завртката со запирач (Сл. 5). Потоа, панелот се прикачува на таванот (завртката со запирач се вртува во цилиндарот), а крајот на жажето се изведува низ отворот во цилиндарот (Сл. 6).

Со притискање на запирачат, можете да ја прилагодите должината на жажето за да постигнете хоризонтална положба на панелот на нерамен или наклонет таван (Сл. 7).

SI - Slovenian
Vsebina kompleta:

- ű 4 kos. montaűnih elementov
- ű 4 vijaki
- ű 4 trni (moűznarji)
- ű 4 jednene vrvi 1,5 m

NAVODILA ZA MONTAűO
Pritrditev vrvi k ploűiű:

Naűin 1. űe imajo vogali ploűeєe vogalne pritrditve z űesom, potegnite prosti konec vrvi skozi uho. Zaporna blokada vrvi se bo ujeta z űesom vogalne pritrditve (Sl. 1).

Naűin 2. űe ploűaєa nima vogalnih pritrditev, uporabite Pokrovűek z vijaűniim valjem.

Potegnite prosti konec vrvi skozi luknjo v pokrovűku. Blokada bo znotraj pokrovűka (Sl. 2). Vstavite majhen vijak v vijaűni valj in pritrdite vijaűni valj na ploűo. Sestavite in privijte pokrovűek in vijaűni valj.

Pritrditev vrvi k stropu:

Odvijte Ciliűdrűno stroпно pritrdilo (Sl. 3).

Potegnite samorezni vijak skozi luknjo v valju (Sl. 4) in pritrdite valj na strop z vijakom. Potegnite prosti konec vrvi skozi vijak z zaporo (Sl. 5). Nato je ploűaєa pritrjena na strop (vijak z zaporo je zavihan v valj), in konec vrvi je spleűan skozi luknjo v valju navzven (Sl. 6).

S pritisком na zaporno blokada lahko nastavite dolűino vrvi, da doseűete vodoravni poloűaj ploűeєa na neravnem ali nagjenem stropu (Sl. 7).

HR - Croatian

Sadűrűaj kompleta:

- ű 4 kom. montaűnih elemenata
- ű 4 vijka
- ű 4 űeпа (dowel)
- ű 4 űeliűna űzad 1,5 m

Upute za montaűO

Prűiűrűivanje űzadi na ploűiű:

Naűin 1. Ako kutovi ploűe imaju kutne nosaűe s űisicom, provucite slobodni kraj űzeta kroz űiűcu. Cvrsta blokada űzeta bit űe zadrűana űisicom kutnog nosaűa (Sl. 1).

Naűin 2. Ako ploűa nema kutne nosaűe, upotrijebite Poklopac s vijkom cilindrom. Provucite slobodni kraj űzeta kroz otvor u poklopcu. Blokada űe se nalazi ű umutar poklopa (Sl. 2). Umetnite mali vijak u vijak cilindar i prűivrstite vijak cilindar na ploűu. Sastavite i zaokrenite poklopac i vijak cilindar.

Prűiűrűivanje űzadi na strop:

Odvrnite Ciliűdrűni nosaű za strop (Sl. 3).

Provucite samorezni vijak kroz otvor u cilindru (Sl. 4) i prűivrstite cilindar na strop pomoűu vijka.

Provucite slobodni kraj űzeta kroz vijak s blokadom (Sl. 5). Zatim se ploűa prűivűsűuje na strop (vijak s blokadom uvlaűi se u cilindar), a kraj űzeta izvlaűi kroz otvor u cilindru (Sl. 6).

Pritisakanjem blokade moűete podesiti dulűinu űzadi kako biste postigli vodoravan poloűaj ploűe na neravnom ili kosom stropu (Sl. 7).

BG - Bulgarian
Сűдűрűжание на комплекта:

- ű 4 бр. монтажни елементи
- ű 4 винта
- ű 4 дюбела
- ű 4 стоманени вьжета 1,5 м

ИНСТРУКЦИИ ЗА МОНТАЖ

Закрепуване на вьжетата към панела:

Метод 1. Ако ьглите на панела имат ьловии скоби с ухо, прекарайте свободния край на вьжето през ухото. Закиняването на вьжето ще бъде задрьжано от ухото на ьловата скоба (Фиг. 1).

Метод 2. Ако панелът няма ьловии скоби, използвайте Капűчката с винтов цилиндър. Прекарайте свободния край на вьжето през отвора в капűчката. Закиняването ще се намира вътре в капűчката (Фиг. 2). Поставете малкия винт във винтовия цилиндър и закрепете винтовия цилиндър към панела. Сглобете и завьртете капűчката и винтовия цилиндър.

Закрепуване на вьжетата към тавана:

Развийте Цилиндричното таванно крепежно средство (Фиг. 3).

През отвора в цилиндъра прекарайте саморазсияци винт (Фиг. 4) и закрепете цилиндър̑а към тавана с помощта на винта.

Прекарайте свободния край на вьжето през винта със заключване (Фиг. 5). След това панелт се закрепва към тавана (винтът със заключване се завинтва в цилиндър̑а), а краят на вьжето се извежда през отвора в цилиндър̑а (Фиг. 6).

Чрез натискане на заключващото устройство можете да регулирате дължината на вьжето, за да постигнете хоризонтално положение на панела на неравен или наклонен таван (Фиг. 7).

RU - Russian
Содрьжание набора:

- ű 4 шт. монтаűних елементов
- ű 4 винта
- ű 4 дюбеля
- ű 4 стальных троса 1,5 м

ИНСТРУКЦИЯ ПО СБОРКЕ

Крепление тросов к панели:

Способ 1. Если на углах панели есть угловые крепления с ушком, проденьте трос свободным концом в ушко. Фиксатор троса будет задерживаться ушком углового крепления (Рис. 1).

Способ 2. Если угловых креплений на панели нет, то воспользуйтесь Колпűчком с винтовым цилиндром. Продеть трос свободным концом через отверстие колпűчка. Фиксатор окажется внутри колпűчка (Рис. 2). Маленький винт вставить в винтовой цилиндр, и прикрепить винтовой цилиндр к панели. Совместить и закрутить колпűчок и винтовой цилиндр.

Крепление тросов к потолку:

Развинтить Цилиндрический крепеж для крепления к потолку (Рис.3).

Винт пропустить в отверстие цилиндра (Рис.4) и закрепить цилиндр на потопке при помощи винта.

Свободный конец троса пропустить через винт с фиксатором (Рис.5). После чего панель крепится к потолку (винт с фиксатором вкручивается в цилиндр), конец троса вытаскиается через отверстие в цилиндре (Рис.6).

Нажимая на фиксатор, можно регулировать длину троса для достижения горизонтального положения панели на неровном или наклонном потолке (Рис.7).

UA - Ukrainian
Вűнűст набору:

- ű 4 шт. монтаűних елементів
- ű 4 гвинта
- ű 4 дюбеля
- ű 4 сталеві троси 1,5 м

ІНСТРУКЦІЯ ЗІ ЗБІРАННЯ

Крűплення тросів до панелі:

Спосіб 1. Якщо на кутах панелі є кутові крűплення з вушком, проведіть вільний кűнець троса через вушко. Фіксатор троса буде утримуватися вушком кутового крűплення (Рис. 1).

Спосіб 2. Якщо на панелі немає кутових крűплень, використовуйте Ковпűчок з гвинтовим цилűндром. Проведіть вільний кűнець троса через отвір у ковпűчку. Фіксатор опиниться всередині ковпűчка (Рис. 2). Маленький гвинт вставте у гвинтовий цилűндр і прикрűпіть гвинтовий цилűндр до панелі. Поєднайте та закрутіть ковпűчок та гвинтовий цилűндр.

Крűплення тросів до стелі:

Відкрутити Цилиндричний крűплення елемент для стелі (Рис.3).

Гвинт проведи через отвір цилűндра (Рис.4) і закрűпіти цилűндр на стелі за допомогою гвинта.

Вільний кűнець троса проведи через гвинт з фіксатором (Рис.5). Після чого панель крűпиться до стелі (гвинт з фіксатором вкручується в цилűндр), кűнець троса виводиться через отвір у цилűндрі (Рис.6).

Натискаючи на фіксатор, можна регулювати довжину троса для досягнення горизонтального положення панелі на нерівній або похилій стелі (Рис.7).

LT - Lithuanian
Kompleto sudėtis:

- ű 4 vnt. montavimo elementų
- ű 4 varűžiai

- ű 4 kiűstukai (dowel)
- ű 4 plieniniai lynai 1,5 m

MONTAVO INSTRUKCIJA

Lynų tvirtinimas prie ploűkűtes:

1 būdas. Jei ploűkűtes kampuose yra kampiniai laikikliai su ausyte, perverkite laisvű lyno galű per ausyte. Lyno fiksatorius bus sulaukomas kampinio laikiklio ausytes (1 pav.).

2 būdas. Jei ploűkűteje nėra kampinių laikiklių, naudokite Gaubtelű su srieginiu cilindru. Perverkite laisvű lyno galű per skylutű gaubteluje. Fiksatorius atsidurs gaubtelio viduje (2 pav.). Įkűskite užauűtű varűžű į srieginį cilindrű ir pritvirtinkite srieginį cilindrű prie ploűkűtes. Sudekite ir ausűkute gaubtelű ir srieginį cilindrű.

Lynų tvirtinimas prie lubų:

Atskukite Cilindrinű lubų tvirtinimű (3 pav.).

Perverkite savaiejű varűžű per cilindro skylutű (4 pav) ir pritvirtinkite cilindrű prie lubų naudodami varűžű.

Perverkite laisvű lyno galű per varűžű su fiksatoriumi (5 pav). Tada ploűkűte pritvirtinama prie lubų (varűžűs su fiksatoriumi įsumakamas į cilindrű), o lyno galas išvedamas per skylutű cilindre (6 pav).

Paspausdami fiksatoriű galite reguluoti lyno ilgű, kad pasiektumėte horizontalű ploűkűtes padėti netolygiose arba nuolűniuose lubose (7 pav).

LV - Latvian

Kompleta saturs:

- ű 4 gab. montűžas elementi
- ű 4 skrűvies
- ű 4 dűbeli (dowel)
- ű 4 tєrauda troses 1,5 m

MONTAűAS INSTRUKCIJA

Troűu piestiprinűšana pie paneļa:

metode. Ja paneļa stűros ir stűra kronűsteini ar ausiņu, izvelciet troses brűvo galu cauri ausiņai. Troses bloűkűtűjs tiks aizturűts ar stűra kronűsteina ausiņu (1. att.).

metode. Ja paneļim nav stűra kronűsteinu, izmantojiet Vűciņu ar vűtputu cilindru. Izvelciet troses brűvo galu caur caurumu vűciņű. Bloűkűtűjs atradīsies vűciņa iekűspusē (2. att.). Ievietojiet mazo skrűvi vűtputajű cilindrű un piestipriniet vűtputo cilindru pie paneļa. Salieciet kopű un pieskrűviejiet vűciņu un vűtputo cilindru.

Troűu piestiprinűšana pie griestiem:

Atskrűviejiet Cilindrisko griestu stiprinűjumu (3. att.).

Izvelciet paűvűtņojoű skrűvi caur caurumu cilindrű (4. att.) un piestipriniet cilindru pie griestiem, izmantojot skrűvi.

Izvelciet troses brűvo galu caur skrűvi ar bloűkűtűju (5. att.). Pēc tam paneļis tiek piestiprinűts pie griestiem (skrűve ar bloűkűtűju tiek ieskrűveta cilindrű), un troses gals tiek izvadűts caur caurumu cilindrű (6. att.).

Nospiežot bloűkűtűju, varat regulűt troses garumu, lai paneļa sasniegtu horizontűļu stűvokű uz nelűdzienam vai stűpiem griestiem (7. att.).

EE - Estonian

Komplekti sisu:

- ű 4 tk kinnitus elementid
- ű 4 kruvi
- ű 4 tűtibel (dowel)
- ű 4 teraskaablit 1,5 m

PAIGALDUSJUHEND

Kaablite kinnitamine paneelile:

Meetod 1. Kui paneeli nurkades on nurgakinnitused silmusega, pange kaabli vaba ots silmuses lűbi. Kaabli lukustus jűbű nurgakinnitus silmuse kinni (Joon. 1).

Meetod 2. Kui paneelil pole nurgakinnitusi, kasutage Katet kruvitsilindriga. Pange kaabli vaba ots kate avause kaudu lűbi. Lukustus jűbű kate sisse (Joon. 2). Pange vűike kruvikeer kruvitsilindrisse ja kinnitage kruvitsilinder paneelile. Koostage ja keerake kate ja kruvitsilinder kokku.

Kaablite kinnitamine lakke:

Keerake tahti Silindriline lagekinnitus (Joon. 3).

Pange eeskeermestav kruvi lűbi silindri avause (Joon. 4) ja kinnitage silinder lakke kruvi abil.

Pange kaabli vaba ots lűbi kruvi lukustusega (Joon. 5). Seejűrel kinnitatakse paneel lakke (kruvikeer lukustusega keeratakse silindrisse) ja kaabli ots juhitakse vűlja lűbi silindri avause (Joon. 6).

Lukustus vűjutades saate reguleerida kaabli pikkust, et saavutada paneeli horisontaalne asend eabűhtlaseel vűi kaldlajal (Joon. 7).

