

23238 KMI-R-3/40A

Rozłącznik izolacyjny, modułowy

5905339232380



PARAMETRY PRODUKTU

Napięcie znamionowe [V]	415 AC
Częstotliwość znamionowa [Hz]	50
Prąd znamionowy [A]	40
Kategoria użytkowania	AC-22A / AC-23A
Miejsce zastosowania	wewnątrz
Stopień IP	20
Norma	PN-EN 60947-3
Typ sterowania	mechaniczne
Liczba modułów	2
Znamionowe napięcie izolacji U_i [V]	800
Znamionowe napięcie udarowe wytrzymałwane U_{imp} [V]	6000
Znamionowy prąd łączeniowy I_e [A]	40 (AC-22A) / 40 (AC-23A)
Ilość biegunów	3

WYMIARY I MONTAŻ

Wysokość [mm] | 81

Dokument utworzono: 18.04.2026, 08:05

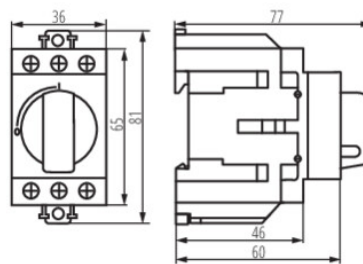
Zastrzega się możliwość wprowadzenia zmian technicznych. Dane zawarte w tym katalogu nie są prawnie wiążące.

Fotometria: wyniki uzyskane podczas badania konkretnego egzemplarza.

Kanlux S.A. ul. Objazdowa 1-3, 41-922 Radzionków, Poland kanlux@kanlux.com

WYMIARY I MONTAŻ

Szerokość [mm]	36
Długość [mm]	77
Rodzaj przyłącza	kostka przyłączeniowa
Zakres przekrojów stosowanych przewodów [mm ²]	1-16



LOGISTYKA

Jednostka miary	sztuka
Jak pakowane	60
Ilość sztuk w opakowaniu pośrednim	1
Ilość sztuk w opakowaniu zbiorczym	60
Masa jednostkowa netto [g]	144
Gramatura [g]	170.5
Waga sztuki brutto [g]	164
Długość opakowania jednostkowego [cm]	4
Szerokość opakowania jednostkowego [cm]	8.6
Wysokość opakowania jednostkowego [cm]	8.6
Waga kartonu [kg]	10.23
Szerokość kartonu [cm]	27
Wysokość kartonu [cm]	19.5
Długość kartonu [cm]	51.5
Objętość kartonu [m ³]	0.027115