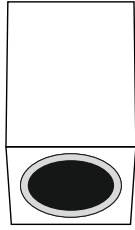
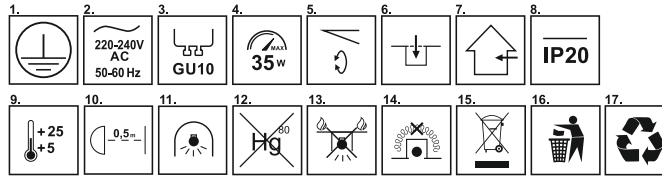


OHN-8B
OHN-8C



60 x 60 x 100



EN

SAFETY INFORMATION AND PRECAUTIONS

- The product is intended for indoor installation only.
- Installation should be in accordance with the instructions in this manual.
- When assembling the lamp and replacing the light bulb, it is absolutely necessary to disconnect the power supply by means of the main switch, comply with health and safety rules and take special care.
- The lamp can be powered only with rated voltage. You should only use bulbs with technical parameters specified on this instructions or on the package.
- Do not cover the lamp with flammable materials or any other materials that interfere with the flow of heat from the light source to the environment.
- A correctly mounted luminaire can only be connected to a functioning electrical installation that meets all the safety requirements.
- Activities connected with electrical connection should be entrusted to a person with appropriate permissions.
- Due to the fact that the lighting elements become hot during lighting - before any activities (e.g. replacement of the light bulb, cleaning, regulations etc.), it is absolutely necessary to disconnect the power supply using the main switch and wait until all its elements cool down
- The lamp can be installed directly only on normally flammable surface (i.e. one whose flash point is at least 200°C, which does not deform and soften at this temperature, e.g. wood and wood-like materials with a thickness of over 2 mm) or non-flammable surface (i.e. which does not support fire [metal, plaster, concrete])
- Do not insert any other objects into the slot. If the light bulb you want to remove is damaged (e.g. broken glass in a light bulb), turn off the power to the socket completely, to do so, turn off the power or remove the fuse.

ENVIRONMENTAL INFORMATION

- At the end of its service life, the luminaires and light source must be disposed of at an appropriate waste management facility, in particular the electronic and electrical components.

LEGEND OF GRAPHIC MARKING

- Protection class against electric shock
- Voltage rating
- Cap / Holder / Connection socket
- Maximum light source power
- Light angle adjustment
- Luminaire mounting type
- Surroundings
- IP Class
- Environmental conditions
- Minimum distance between the fitting and the object
- The luminaire designed to be used with self-shielded light sources
- Mercury-free
- Light source not suitable for direct mounting on normally combustible surfaces. Only suitable for mounting on non-flammable surfaces
- Light source not suitable for covering with heat insulating material.
- Electronic and electrical waste must be collected separately. Products with this marking must not be disposed of with other waste under penalty of a fine. Used equipment may be returned free of charge to the seller (when purchasing new equipment of the same type) or at a special collection point for electro-waste. These rules apply in the European Union
- The used product packaging should be disposed of in a proper waste container
- The packaging is recyclable.

CHANGING THE LIGHT SOURCE AND CLEANING

- Before replacing or cleaning, wait until all parts cool down.
- Make sure the power is cut off and the lamp housing is not too hot.
- Only a soft, dry cloth should be used to clean the luminaire. Do not use chemicals.
- Remove the light source mounting ring.
- Remove the light source from the socket, and then install the new light source into the socket.
- Install the light source mounting ring.
- Switch on the voltage, then switch on the luminaire using the light switch.

INSTALLATION

- Make sure that the electrical installation is not live.
- Remove some insulation (about 1 cm) from the power cord.
- The product has a protective contact / terminal. Connect the protective conductor, failure to do so may result in electric shock.
- Unscrew the outer bracket bolts. Next, screw the bracket to the ceiling using mounting screws and dowels.
- Connect the wire to the screw terminal at the fitting. The electric cables should be connected in such a way as to prevent contact with the parts of the fitting that are hot.
- Place the luminaire in the bracket and tighten the bracket outer bolts.
- Install and connect the light source in accordance with the manufacturer's recommendations.
- Set the appropriate lighting angle of the luminaire.
- Keep this manual.

CZ

Před zahájením montáže je nutné se seznámit s tímto návodem k obsluze. Nedodržení pokynů uvedených v tomto návodu může být nebezpečné. Výrobce zařízení neodpovídá za škody vzniklé v důsledku použití, které není v souladu s tímto návodem. Na výrobek se nevztahují záruční podmínky v případě nesprávné montáže, použití nevhodných součástí nebo technických změn provedených zákazníkem.

INFORMACE TÝKAJÍCÍ SE BEZPEČNOSTI A PREVENTIVNÍCH OPATŘENÍ

- Výrobek je určen pouze pro vnitřní instalaci.
- Montáž by měla být provedena v souladu s pokyny v této příručce.
- Při instalaci svítidla je bezpodmínečně nutné odpojit napájení pomocí hlavního vypínače, dodržovat zdravotní a bezpečnostní předpisy a zachovat zvýšenou opatrnost.
- Svítidlo lze napájet pouze jmenovitým napětím a lze použít žárovky s technickými parametry uvedenými v návodu nebo na obalu svítidla.
- Svítidla nezakrývejte hořlavými materiály ani jinými materiály, které by bránily přenosu tepla ze zdroje světla do okolí.
- Výrobek by měl být používán pouze ve funkční elektrické instalaci
- Činnosti související s elektrickým připojením by měly provádět kvalifikované osoby
- Vzhledem k tomu, že během svícení se díly svítidla zahřívají - je nutné před jakýmkoli činností (např. výměna žárovky, čištění atd.), bezpodmínečně odpojit napájení hlavním vypínačem a počkat, až prvky vychladnou.

PL

Przed przystąpieniem do montażu należy zapoznać się z niniejszą instrukcją obsługi. Nieprzestrzeganie zaleceń zawartych w instrukcji może okazać się niebezpieczne. Producent urządzenia nie ponosi odpowiedzialności za szkody powstałe w wyniku użytkowania niezgodnego z niniejszą instrukcją, nieprawidłowego montażu, zastosowania nieodpowiednich elementów oraz zmian technicznych, a produkt nie podlega warunkom gwarancji.

INFORMACJE DOTYCZĄCE BEZPIECZEŃSTWA ORAZ ŚRODKI OSTROŻNOŚCI

- Wyrób przeznaczony jest do montażu tylko wewnątrz pomieszczeń.
- Montażu należy dokonać zgodnie z zaleceniami niniejszej instrukcji.
- Podczas montażu oprawy oraz wymiany żarówki należy bezwzględnie odłączyć napięcie zasilające za pomocą włącznika głównego, przestrzegając zasad BHP oraz zachować szczególną ostrożność.
- Oprawę można zasilic napięciem wyłącznie znamionowym i stosować jedynie źródła światła o parametrach zgodnych z podanymi w instrukcji lub na opakowaniu produktu.
- Nie należy przykrywać źródła światła materiałami łatwopalnymi ani żadnymi które zaburzają przepływ ciepła ze źródła światła do otoczenia.
- Produkt należy stosować wyłącznie w sprawnej instalacji elektrycznej.
- Czynności związane z podłączeniem elektrycznym należy zlecić osobie posiadającej odpowiednie uprawnienia.
- Ze względu na fakt, iż w czasie świecenia elementy naswietlacza nagrzewają się to przed jakimkolwiek czynnościami (demontaż, czyszczenie, regulacja) należy bezwzględnie odłączyć zasilanie za pomocą głównego wyłącznika i odczekać do czasu wystygnięcia elementów.
- Oprawę można montować bezpośrednio tylko na podłożu normalnie palnym (tzn. takim, którego temperatura zapłonu wynosi co najmniej 200°C, które nie odkształca się i nie mięknie w tej temperaturze np. drewno i materiały drewnopodobne o grubości powyżej 2mm lub niepalnym (tzn. takim, które nie podtrzymuje palenia np. metal, gips, beton).
- Nie należy wkładać żadnych innych przedmiotów do gniazda. Jeśli żarówka, którą chcesz usunąć jest uszkodzona (np. rozbita szkło żarówki) należy wyłączyć całkowicie zasilanie gniazda, aby to zrobić wyłączyć prąd lub wyrwać bezpiecznik.

INFORMACJE DOTYCZĄCE OCHRONY ŚRODOWISKA

- Na koniec okresu eksploatacji należy oprawę oraz źródło światła oddać do właściwego punktu gospodarowania odpadami, w szczególności komponenty elektroniczne i elektryczne.

LEGENDA OZNACZEŃ GRAFICZNYCH

- Klasa ochrony przeciwporażeniowej
- Napięcie znamionowe
- Rodzaj gniazda
- Maksymalna moc źródła światła
- Regulacja kąta światła
- Rodzaj montażu oprawy
- Zastosowanie
- Klasa IP
- Warunki otoczenia
- Minimalna odległość oprawy od oświetlanego obiektu
- W oprawie można stosować żarówki halogenowe samoosłoniowe
- Nie zawiera rtęci
- Oprawa nieodpowiednia do montażu bezpośrednio na powierzchniach normalnie palnych. Nadające się wyłącznie do montażu na powierzchniach niepalnych
- Oprawa nieodpowiednia do okrywania materiałem termoizolacyjnym.
- Konieczność selektywnego zbierania zużytego sprzętu elektronicznego i elektrycznego. Produktów z tym oznaczeniem nie wolno wyrzucać do zwykłych śmieci wraz z innymi odpadami pod karą grzywny. Zużyty sprzęt można oddać bezpłatnie do sprzedawcy (kupując nowy sprzęt tego samego rodzaju) lub w specjalnym punkcie zbiórki elektro-odpadów. Zasady to obowiązują na terenie Unii europejskiej.
- Opakowanie po wykorzystanym produkcie powinno się wyrzucić do odpowiedniego pojemnika na śmieci.
- Opakowanie nadaje się do recyklingu.

WYMIANA ŹRÓDŁA ŚWIATŁA I CZYSZCZENIE

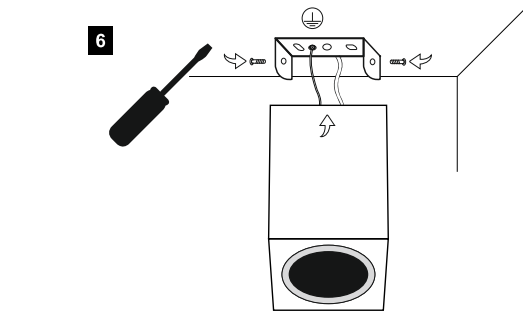
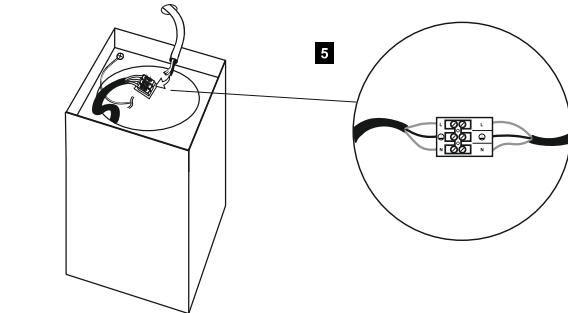
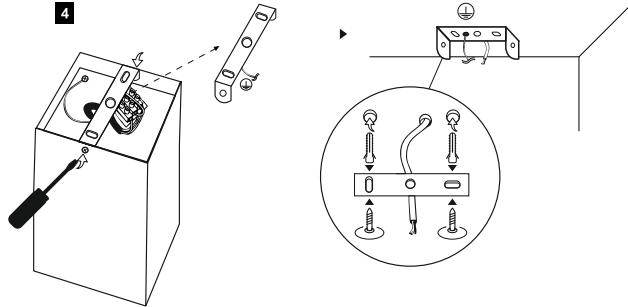
- Przed wymianą źródła światła lub czyszczeniem należy odczekać do wystygnięcia wszystkich elementów oprawy oraz źródła światła.
- Upewnij się, czy zasilanie jest wyłączone, czy obudowa lampy nie jest zbyt gorąca
- Do czyszczenia oprawy należy używać wyłącznie delikatnej suchej tkaniny. Nie należy używać środków chemicznych.
- Zdemontować pierścień mocujący źródło światła.
- Usunąć źródło światła z gniazda, a następnie zamontować nowe źródło światła do gniazda.
- Zamontować pierścień mocujący źródło światła.
- Włączyć napięcie, następnie włączyć oprawę za pomocą włącznika światła.

MONTAŻ

- Należy upewnić się, że instalacja elektryczna nie jest pod napięciem.
- Z przewodu zasilającego usunąć część izolacji (ok 1cm).
- Wyrób posiada wtyk/zacisk ochronny. Należy podłączyć przewód ochronny, jego brak grozi porażeniem prądem elektrycznym.
- Należy odkręcić zewnętrzne śruby wspornika. Następnie przykręcić za pomocą śrub montażowych i kołków wspornik do sufitu.
- Podłączyć przewód zasilający do kostki śrubowej przy oprawie. Przewody elektryczne należy podłączyć w taki sposób, aby nie dopuścić do zetknięcia z nagrzewającymi się częściami oprawy.
- Umieścić oprawę w wsporniku i przykręcić zewnętrzne śruby wspornika.
- Zamontować i podłączyć źródło światła zgodnie z zaleceniami producenta.
- Ustawić odpowiedni kąt świecenia oprawy.
- Instrukcję należy zachować.

EN

Read this manual before proceeding with installation. Failure to comply with the recommendations contained in the manual may prove dangerous. The manufacturer of the device is not liable for damage resulting from use not in conformity with this manual, improper installation, use of inappropriate components and technical changes, and the product is not subject to warranty terms and conditions.



CZ

- Svítidlo lze montovat přímo na normálně hořlavý podklad (tj. na podklad s bodem vzplanutí minimálně 200°C, který se při této teplotě nedeformuje a nezměkne, např. dřevu a materiálu podobné dřevu o tloušťce větší než 2 mm) nebo nehořlavý (tj. takový, který nepodporuje hoření, kov, sádra, beton)
- Do slotu nevkładajte žádné jiné předměty. Pokud je žárovka, kterou chcete vyjmout, poškozená (např. rozbité nebo v žárovce), vypněte úplně napájení zásuvky, k tomu vypněte napájení nebo vyjměte pojistku.

INFORMACE TYKAJÍCÍ SE OCHRANY ŽIVOTNÍHO PROSTŘEDÍ

- Po skončení životnosti musí být světelný zdroj a svítidlo zlikvidováno v příslušném středisku pro nakládání s odpady, zejména elektrické a elektrické součásti,

LEGENDA GRAFICKÉHO ZNAČENÍ

1. Třída ochrany a proti úrazu elektrickým proudem
2. Jmenovité napětí
3. Patice / objímka / přípojovací zásuvka
4. Maximální výkon světelného zdroje
5. Regulace úhlu svícení
6. Typ montáže svítidla
7. Prostředí
8. Třída IP
9. Okolní podmínky
10. Minimální vzdálenost svítidla od okolních objektů
11. Svítidlo je přizpůsobeno do světelných zdrojů s vlastním krytem
12. Neobsahuje rtuť
13. Svítidlo nevhodný pro přímou montáž na běžné hořlavé povrchy. Vhodné pouze pro montáž na nehořlavé povrchy.
14. Světelný zdroj nevhodný pro zakrytí tepelně izolacním materiálem.
15. Nutnost třídění a sběru odpadních elektrických a elektrických zařízení. Výrobky s tímto označením se nesmí pod hrozbou pokuty likvidovat společně s ostatním odpadem. Použité zařízení lze bezplatně odevzdat prodejci (při nákupu nového zařízení stejného typu) nebo na speciálním sběrném místě elektroodpadu. Tato pravidla platí v celé Evropské unii.
16. Obaly po požitém produkt by měly být tříděny do příslušné nádoby na odpady
17. Obal je recyklovatelný.

VÝMĚNA SVĚTELNÉHO ZDROJE A ČIŠTĚNÍ

1. Před výměnou světelného zdroje nebo čištěním počkejte, dokud všechny části svítidla a světelného zdroje nevychladnou.
2. Ujistěte se, že napájení je odpojeno, nebo kryt lampy není příliš horký
3. K čištění svítidla používejte pouze měkký, suchý hadřík. Nepoužívejte chemikálie.
4. Odstráňte montážní kroužek světelného zdroje.
5. Vyjměte světelný zdroj z objímky a poté do objímky nainstalujte nový světelný zdroj.
6. Namontujte montážní kroužek světelného zdroje.
7. Zapněte napětí a poté zapněte světlo pomocí vypínače..

MONTÁŽ

1. Ujistěte se, že elektrická instalace není pod napětím.
2. Odstráňte izolaci (asi 1 cm) z napájecího kabelu.
3. Výrobek má ochranný kontakt / svorku. Připojte ochranný vodič, pokud tak neučiníte, může dojít k úrazu elektrickým proudem.
4. Odsroubujte šrouby vnější konzoly. Dále přišroubujte držák ke stropu pomocí montážních šroubů a hmoždinek.
5. Připojte vodič ke šroubové svorce na armaturě. Elektrické kabely by měly být připojeny tak, aby se zabránilo kontaktu s horkými částmi armatury.
6. Umístěte svítidlo do držáku a utáhněte vidlicí šrouby držáku.
7. Nainstalujte a připojte světelný zdroj v souladu s doporučeními výrobce.
8. Nastavte vhodný úhel osvětlení svítidla.
9. Uschovejte tento návod.

SK

Před instalací si přečtěte tieto pokyny. Nedodržanie odporúčaní uvedených v príručke môže byť nebezpečné. Výrobca zariadenia nezodpovedá za škody spôsobené používaním, ktoré nie je v súlade s týmto návodom. Nesprávnu inštaláciu, použitím nevhodných komponentov a technickými zmenami, a na výrobok sa nevzťahujú záručné podmienky.

BEZPEČNOSTNÉ INFORMÁCIE A OPATRENIA

- Výrobok je určený len na vnútornú inštaláciu.
- Inštalácia by mala byť vykonaná v súlade s pokynmi v tomto návode
- Pri inštalácii svietidla je bezpodmienečne nutné odpojiť napájanie hlavným vypínačom, dodržiavať zdravotné a bezpečnostné predpisy a postupovať obzvlášť opatrne.
- Svietidlo je možné napájať len menovitým napätím a používať len svetelné zdroje s parametrami uvedenými v návode alebo na obale výrobku.
- Pri inštalácii svietidla je bezpodmienečne nutné odpojiť napájanie hlavným vypínačom, dodržiavať zdravotné a bezpečnostné predpisy a postupovať obzvlášť opatrne.
- Výrobok používajte iba v efektívnej elektroinštalácii.
- Činnosti súvisiace s elektrickým pripojením by mali byť zverené kvalifikovanej osobe
- Pri inštalácii svietidla je bezpodmienečne nutné odpojiť napájanie hlavným vypínačom, dodržiavať zdravotné a bezpečnostné predpisy a postupovať obzvlášť opatrne.
- Svietidlo je možné inštalovať iba priamo na normálne horľavý podklad (tj. na taký, ktorý má bod vzplanutia najmenej 200°C, ktorý sa pri tejto teplote nedeformuje ani nezmäkne, napr. na drevo a materiály podobné drevu s hrúbkou väčšou ako 2 mm) alebo nehoľavý (tj. na také, ktorý nepodporuje horenie, kov, sádra, betón)
- Do otvoru nevkładajte žiadne iné predmety. Ak je žiarovka, ktorú chcete vybrať, poškodená (napr. rozbité sklo v žiarovke), úplne vypnite napájanie zásuvky, aby ste tak urobili, vypnite napájanie alebo vyberte pojistku.

INFORMÁCIE O ŽIVOTNOM PROSTREDÍ

- Po skončení životnosti sa svetelný zdroj musí zlikvidovať v príslušnom zariadení na nakladanie s odpadom, najmä elektrické a elektrické komponenty.

LEGENDA GRAFICKÉHO OZNAČENIA:

1. Trieda ochrany pred úrazom elektrickým prúdom
2. Menovité napätie
3. Patica / objímka / pripojovacia zásuvka
4. Maximálny výkon zdroja svetla
5. Nastavenie uhla svetla
6. Rodzaj montáže opravy
7. Prostredie
8. IP trieda
9. Podmienky
10. Minimálna vzdialenosť svietidla od objektu
11. Svietidlo je prispôbené svetelným zdrojom s vlastným krytom
12. Bez ortuť
13. Svietidlo nie je vhodné na priamu montáž na bežne horľavé povrchy. Vhodné len na montáž na nehoľavé povrchy

SK

14. Svietidlo nie je vhodné na zakrytie tepelnoizolačným materiálom. Nutnosť selektívneho zberu použitých elektrických a elektrických zariadení. Výrobky označené týmto symbolom nie je možné pod hrozbou pokuty vyhadzovať do bežného odpadu s ostatným odpadom. Použitie zariadenie je možné bezplatne vrátiť predajcovi (kúpou nového zariadenia rovnakého typu) alebo na
15. špeciálnom zbernom mieste elektroodpadu. Tieto pravidlá platia v Európskej únii.
16. Obal použitého lieku sa má zlikvidovať vo vhodnej nádobe na odpad.
17. Obal je recyklovateľný.

ZMENA ZDROJA A ČISTENIA SVETLA

1. Pred výmenou svetelného zdroja alebo čistením počkajte, kým všetky časti svietidla a svetelného zdroja nevychladnú.
2. Skontrolujte, či je vypnuté napájanie a či nie je žiarovka príliš horká
3. Na čistenie svietidla používajte iba mäkkú suchú handričku. Nepoužívajte chemikálie.
4. Odstráňte montážny krúžok svetelného zdroja.
5. Vyberte svetelný zdroj z objímky a potom nainštalujte nový svetelný zdroj do objímky.
6. Nainštalujte montážny krúžok svetelného zdroja.
7. Zapnite napätie a potom zapnite svietidlo pomocou vypínača svetla.

MONTÁŽ

1. Uistite sa, že elektrická inštalácia nie je pod napätím.
2. Odstráňte z napájacieho kábla určitú izoláciu (asi 1 cm).
3. Výrobok má ochranný kontakt / svorku. Pripojte ochranný vodič, v opačnom prípade môže dôjsť k úrazu elektrickým prúdom.
4. Odsrúktujte skrutky vonkajšej konzoly. Potom priskrutkujte držiak k stropu pomocou montážnych skrutiek a hmoždinek.
5. Pripojte vodič ku skrutkovej svorce na armatúre. Elektrické káble by mali byť pripojené tak, aby sa zabránilo kontaktu s časťami armatúry, ktoré sú horúce.
6. Umiestnite svietidlo do držáka a utiahnite vonkajšie skrutky držáka.
7. Nainštalujte a pripojte svetelný zdroj v súlade s odporúčaniami výrobcu.
8. Nastavte vhodný uhol osvetlenia svietidla.
9. Uschovejte si tento návod.

DE

Bitte lesen Sie diese Anleitung vor dem Einbau. Die Nichteinhaltung der in der Anleitung enthaltenen Empfehlungen kann gefährlich sein. Der Hersteller des Geräts haftet nicht für Schäden, die durch eine nicht dieser Anleitung entsprechende Verwendung, eine unsachgemäße Installation, die Verwendung ungeeigneter Komponenten und technische Änderungen entstehen, und das Produkt unterliegt nicht den Garantiebedingungen.

SICHERHEITSMANAGEMENT UND VORSICHTSMASSNAHMEN

- Das Produkt ist nur für die Installation in Innenräumen bestimmt
- Die Montage soll dieser Anleitung gemäß durchgeführt werden.
- Während Montage der Leuchte soll man unbedingt die Versorgungsspannung mithilfe des Hauptschalters ausschalten, Sicherheitsprinzipien befolgen und größte Vorsicht walten lassen.
- Die Leuchte kann nur mit der Nennspannung versorgt werden und es dürfen nur Lichtquellen mit Parametern verwendet werden, die in der Anleitung oder auf der Produktverpackung angegeben sind.
- Decken Sie die Lichtquelle nicht mit brennbaren Materialien oder anderen Materialien ab, die den Wärmeffluss von der Lichtquelle in die Umgebung beeinträchtigen.
- Verwenden Sie das Produkt nur in einer effizienten Elektroinstallation.
- Mit allen Tätigkeiten, die mit dem elektrischen Anschließen verbunden sind, soll eine Person, die entsprechende Berechtigungen hat, beauftragt werden.
- Bezüglich der Tatsache, dass sich während des Leuchtens Elemente der Leuchte erwärmen – soll man vor irgendwelchen Tätigkeiten (zum Beispiel Reinigung, Demontage, Justierung) die Versorgungsspannung mithilfe des Hauptschalters ausschalten und warten, bis alle Elemente kalt werden.
- Die Leuchte darf direkt auf einer normalerweise brennbaren Oberfläche (das heißt auf solche, deren Flammpunkt mindestens 200°C beträgt, die sich nicht verformt und nicht weich in dieser Temperatur wird, zum Beispiel: Holz, holzähnliche Materialien mit einer Dicke mehr als 2 mm) oder auf nicht brennbare (das heißt auf solche, die Verbrennung nicht unterstützt, Metall, Gips, Beton) installiert werden.
- Führen Sie keine anderen Gegenstände in den Schlitz ein. Wenn die Glühbirne zu entfernendebeschädigt ist (z. B. Glasbruch einer Glühbirne), schalten Sie die Steckdose komplett aus, schalten Sie dazu den Strom aus oder entfernen Sie die Sicherung.

UMWELTINFORMATIONEN

- Am Ende ihrer Lebensdauer muss die Lichtquelle, insbesondere die elektronischen und elektrischen Bauteile, in einer geeigneten Abfallentsorgungsanlage entsorgt werden.

LEGENDE ZU DEN GRAFISCHEN ANGABEN

1. Die Schutzklasse vor Stromschlag
2. Nennspannung
3. Stiel / Fassung / Anschlusssteckdose
4. Maximale Stärke der Lichtquelle
5. Regulierung des Lichtwinkels
6. Leuchtenmontagetyp
7. Umgebung
8. IP-Klasse
9. Umgebungsbedingungen
10. Der Mindestabstand der Leuchte vom Objekt
11. Die Leuchte angepasst zu den Lichtquellen, die eigenes Gehäuse haben
12. Quecksilberfrei
13. Die Lichtquelle ist nicht für die Montage auf normal brennbaren Oberflächen geeignet. Nur für die Montage auf nicht brennbaren Oberflächen geeignet
14. Lichtquelle nicht zur Abdeckung mit wärmeisolierendem Material geeignet.
15. Die Notwendigkeit der getrennten Sammlung von Elektro- und Elektronikaltgeräten. Produkte mit dieser Kennzeichnung dürfen unter Androhung eines Bußgeldes nicht mit anderen Abfällen entsorgt werden. Gebrauchte Geräte können kostenlos an den Verkäufer (beim Kauf eines neuen Geräts desselben Typs) oder an eine spezielle Sammelstelle für Elektroschrott zurückgegeben werden. Diese Vorschriften gelten in der gesamten Europäischen Union.
16. Die gebrauchte Produktverpackung sollte in einem geeigneten Abfallbehälter entsorgt werden.
17. Die Verpackung ist recycelbar.

DER AUSTAUSCH DER LICHTQUELLE UND REINIGUNG

1. Warten Sie vor dem Austauschen der Lichtquelle oder der Reinigung, bis alle Teile der Leuchte und der Lichtquelle abgekühlt sind.
2. Vergewissern Sie sich, ob die Energieversorgung ausgeschaltet ist, ob das Lampengehäuse nicht zu heiß ist.
3. Zur Reinigung der Leuchte sollte nur ein weiches, trockenes Tuch verwendet werden. Verwenden Sie keine Chemikalien.
4. Entfernen Sie den Befestigungsring der Lichtquelle.
5. Entfernen Sie die Lichtquelle aus der Steckdose und installieren Sie dann die neue Lichtquelle in der Steckdose.
6. Installieren Sie den Befestigungsring der Lichtquelle.
7. Spannung einschalten, dann Leuchte mit dem Lichtschalter einschalten.

DE

MONTAGE

1. Sie sicher, dass die elektrische Installation nicht unter Spannung steht.
2. Entfernen Sie etwas Isolierung (ca. 1 cm) vom Netzkabel.
3. Das Produkt hat einen Schutzkontakt / Anschluss. Schließen Sie den Schutzleiter an, andernfalls kann es zu einem Stromschlag kommen.
4. Schrauben Sie die äußeren Halterungsschrauben heraus. Schrauben Sie die Halterung mit Montageschrauben und Dübeln an der Decke fest.
5. Schließen Sie das Kabel an die Schraubklemme an der Armatur an. Die Elektrokabel sollten so angeschlossen werden, dass ein Kontakt mit heißen Teilen der Armatur vermieden wird.
6. Setzen Sie die Leuchte in die Halterung ein und ziehen Sie die äußeren Schrauben der Halterung fest.
7. Installieren und schließen Sie die Lichtquelle gemäß den Empfehlungen des Herstellers an.
8. Stellen Sie den passenden Beleuchtungswinkel der Leuchte ein.
9. Bewahren Sie dieses Handbuch auf.



Symbol oznacza selektywne zbieranie sprzętu elektrycznego i elektronicznego, czyli tego produktu nie wolno traktować jak innych odpadów domowych. Należy oddać go do właściwego punktu zbierającego zużyty sprzęt elektryczny i elektroniczny. Właściwa realizacja zadań związanych ze zbieraniem zużytego sprzętu elektrycznego i elektronicznego ma znaczenie szczególnie w przypadku, gdy w tym sprzęcie występuje składniki niebezpieczne, które mają szczególnie negatywny wpływ na środowisko i zdrowie ludzi.

This symbol stands for selective collecting of the electrical and electronic equipment, therefore, this product cannot be treated as other household's waste. It has to be left at a special used-equipment collection point. The appropriate dealing with the collection of used electrical and electronic equipment is crucial, especially if the equipment includes dangerous components which have a negative influence on the environment and on the health of people.

